

Ville de LAMBALLE-ARMOR

REUNION DU CONSEIL MUNICIPAL DU 13 MARS 2023

EXTRAIT DU REGISTRE DES DELIBERATIONS

L'an deux mille vingt-trois, le treize mars, à 18H30, le Conseil municipal, légalement convoqué, s'est réuni en séance publique à l'espace Lamballe Terre & Mer, 41 rue Saint-Martin à Lamballe-Armor, sous la présidence de M. Philippe HERCOUËT, Maire de la commune de Lamballe-Armor.

Date de l'envoi de la convocation : 6 mars 2023.

PRESENTS :

BENOIT Jean-François, BERNU Sylvain, BOUZID Nathalie, BREXEL Pierrick, BRIENS Pierrick, BURLOT David, CAURET Camille, de SALLIER DUPIN Stéphane, GAUVRIT Thierry, GILLARD Nadine, GOASTER Samy, GOUEZIN Alain, GRIMAUT David, GUYMARD Jean-Luc, HERCOUET Philippe, JEGU Josianne, LAVENU DE NAVERAN Hélène, LE BOUCHER Colette, LE BOULANGER René, LE MAUX Thierry, LE MOIGNE Christine, LEVY Christelle, LINTANF Goulven, M'BAREK Sébastien, PECHA Virginie, RICHEUX Laëtitia, ROYER Thierry, URVOY Laurence, VITEL Fabien

ABSENTS :

- ARTHEMISE Fabienne donne pouvoir à JEGU Josianne,
- FORTIN Céline donne pouvoir à HERCOUËT Philippe,
- LE GUEN Nadège donne pouvoir à GAUVRIT Thierry,
- L'HEVEDER Jérôme donne pouvoir BOUZID Nathalie,
- MEGRET Yves donne pouvoir à GOASTER Samy,
- MERIAN Caroline donne pouvoir à de SALLIER DUPIN Stéphane.

SECRETARE DE SEANCE : Virginie PECHA

Délibération n°2023-009

Membres en exercice : 35 – Présents : 29 - Absents : 6 – Pouvoirs : 6

AFFAIRES FINANCIERES BUDGET PRIMITIF 2023

Suite au débat d'orientations budgétaires qui s'est tenu le 6 février 2023, le budget primitif 2023 s'équilibre par budget, par section, en dépense et en recette de la manière suivante :

<i>Budget primitif 2023</i>	Fonctionnement	Investissement	Total
Budget principal	19 695 000,00	11 490 000,00	31 185 000,00
Budget annexe commerce multi-services Meslin	11 500,00	11 000,00	22 500,00
Budget annexe ZAC du Liffré	390 774,86	1 459 774,86	1 850 549,72
Budget annexe résidence Le Courtil Meslin	109 412,00	55 600,00	165 012,00
Budget annexe Trégomar Lotissement rue des écoles	32 300,00	22 300,00	54 600,00
Budget annexe lotissement Planguenoual	237 000,00	95 000,00	332 000,00
Budget annexe lotissements communaux	250 000,00	250 000,00	500 000,00
TOTAL	20 725 986,86	13 383 674,86	34 109 661,72

Au regard :

- Du détail par budget des dépenses et des recettes figurant dans le document de présentation du budget primitif 2023 ci-après,
- Des maquettes budgétaires transmises aux conseillers municipaux,

Après en avoir délibéré :

Le Conseil municipal :

- APPROUVE le budget primitif 2023 du budget principal,
- APPROUVE le budget primitif 2023 du budget annexe commerce multi-services Meslin,
- APPROUVE le budget primitif 2023 du budget annexe ZAC du Liffré,
- APPROUVE le budget primitif 2023 du budget annexe résidence Le Courtil-Meslin,
- APPROUVE le budget primitif 2023 du budget annexe Trégomar lotissement rue des écoles,
- APPROUVE le budget primitif 2023 du budget annexe lotissement à Planguenoual,
- APPROUVE le budget primitif 2023 du budget annexe lotissements communaux,
- AUTORISE le Maire, ou son représentant, à signer tout document nécessaire à l'exécution de cette délibération.

VOTE : Adopté à la majorité

Contre : 8 - Mme GOASTER (+ pouvoir de M. MEGRET). MM. de SALLIER DUPIN (+ pouvoir de Mme MERIAN). GUYMARD. Mme LE BOUCHER. MM. BERNU. M'BAREK.

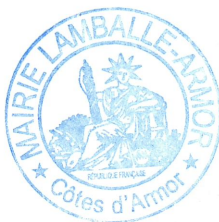
FAIT ET DELIBERE A LAMBALLE-ARMOR, LESDITS JOUR, MOIS ET AN.

(suivent les signatures)

POUR EXTRAIT CONFORME,

A Lamballe-Armor, le **21 MAR. 2023**

Philippe HERCOUET
Maire de Lamballe-Armor



Certifié exécutoire, compte tenu :

De la transmission en Préfecture le 21 MAR. 2023

De la publication le 21 MAR. 2023

Pour le Maire,
Par délégation,
Directrice Générale Adjointe des Services
Anne-Claire GUILLET

BUDGET PRIMITIF 2023

Conseil municipal du 13 mars 2023



Lamballe-Armor
en Penthièvre

- 1 Calendrier budgétaire 2023 et méthodologie
- 2 Rappel du DOB
- 3 Vue d'ensemble : un budget de 34 M€ en 2023
- 4 Les dépenses du budget primitif 2023
- 5 Les recettes du budget primitif 2023
- 6 Annexes : présentation synthétique des opérations d'aménagement
- 7 Annexes : présentation synthétique des budgets

1. CALENDRIER BUDGÉTAIRE ET MÉTHODOLOGIE



Lamballe-Armor
en Penthievre

CALENDRIER BUDGÉTAIRE ET MÉTHODOLOGIE

Juillet / août 2022

Envoi des lettres de cadrage BP 2023

Travail de préparation budgétaire par les adjoints et les services

Septembre 2022

Réunions budgétaires, premiers aperçus de l'équilibre budgétaire

Octobre 2022

Temps d'échanges au sein du bureau municipal

Décision modificative n°2 2022

Novembre 2022

Temps d'échanges au sein du bureau municipal

Décembre 2022

Temps d'échanges au sein du bureau municipal

Décision modificative n°3 2022

Janvier 2023

Simulation prospective, arbitrages budgétaires annuels et pluriannuels

Février 2023

Débat d'orientations budgétaires (DOB) 2023

Mars 2023

Budget primitif (BP) 2023

- ✓ Une prospective et un plan pluriannuel d'investissement (PPI) présentés dans le cadre du DOB
- ✓ Un vote du budget primitif sans les reports d'investissement et sans les résultats du compte administratif (ceux-ci sont intégrés lors du budget supplémentaire en juin)
- ✓ L'application de la nouvelle nomenclature budgétaire et comptable M57 à partir de 2023

CALENDRIER BUDGÉTAIRE ET MÉTHODOLOGIE

Juin 2023

Compte
administratif (CA)
2023
Budget
supplémentaire (BS)
2023

- ✓ Budget supplémentaire 2023 :
 - modification des prévisions budgétaires, en recettes et en dépenses, en fonctionnement et en investissement
 - Intégration des résultats de l'année 2022
 - Intégrations des restes à réaliser 2022 au sein des reports 2023 (les dépenses et recettes d'investissement engagés en 2022 et reportés sur l'exercice 2023)

Juin 2024

Compte financier
unique 2024

- ✓ A partir de 2024, le compte administratif de l'ordonnateur et le compte de gestion du comptable public concernant l'exercice 2023 seront regroupés au sein d'un seul document : le compte financier unique (CFU)

2. RAPPEL DU DÉBAT D'ORIENTATIONS BUDGÉTAIRES



Lamballe-Armor
en Penthièvre

RAPPEL DU DÉBAT D'ORIENTATIONS BUDGÉTAIRES

- ✓ Dans le cadre de la simulation de la prospective 2023-2026, il ressort :
 - Un délai de désendettement inférieur à 8 années à l'horizon 2026
 - Une fragilité pour l'épargne nette, c'est-à-dire l'autofinancement après remboursement du capital de la dette.
 - L'équilibre pluriannuel de la prospective est réalisé sur la période mais avec de faible marge de manœuvre

Indicateurs financiers	2020	2021	2022	2023	2024	2025	2026
Encours de dette au 31 décembre	23 924 477	21 676 966	22 850 883	22 441 145	23 442 786	25 909 667	27 207 186
Epargne brute	3 813 081	3 933 122	3 386 659	3 172 800	3 304 622	3 487 598	3 521 736
Epargne nette	1 573 308	1 685 611	1 524 576	876 064	890 059	862 267	674 534
Délai de désendettement (encours de dette/EB)	6,3	5,5	6,7	7,1	7,1	7,4	7,7

RAPPEL DU DÉBAT D'ORIENTATIONS BUDGÉTAIRES

✓ Pour tenir cette trajectoire financière, il a notamment été retenu :

Des actions sur les dépenses de fonctionnement

Une diminution des dépenses de fonctionnement de 200 K€ à partir de 2023

Pas d'augmentation du nombre de postes en 2023

Des actions sur les recettes de fonctionnement

Une augmentation des tarifs de + 6 % (déjà voté en décembre 2022)

Une augmentation des taux de fiscalité de + 7 % pour la taxe foncière sur le foncier bâti et non bâti ainsi que pour la taxe d'habitation sur les résidences secondaires

3. VUE D'ENSEMBLE : UN BUDGET PRIMITIF 2023 À 34,1 M€



UN BUDGET PRIMITIF 2023 À 34,1 M€

Lamballe-Armor
34,1 M€

Fonctionnement : 20,7 M€

Investissement : 13,4 M€

Répartis sur 7 budgets :

Budget principal
31,2 M€

F. 19,7 M€

I. 11,5 M€

Budget annexe commerces
multi-services Meslin
22,5 K€

F. 11,5 K€

I. 11,0 K€

Budget annexe ZAC du Liffré
1,9 M€

F. 0,4 M€

I. 1,5 M€

Budget annexe résidences Le
Courtil meslin
165,0 K€

F. 109,4 K€

I. 55,6 K€

Budget annexe Trégomar rue
des écoles
54,6 K€

F. 32,3 K€

I. 22,3 K€

Budget annexe lotissement
Planguenoual
332,0 K€

F. 237,0 K€

I. 95,0 K€

Budget annexe lotissements
communaux
500,0 K€

F. 250,0 K€

I. 250,0 K€

4. LES DÉPENSES DU BUDGET PRIMITIF 2023



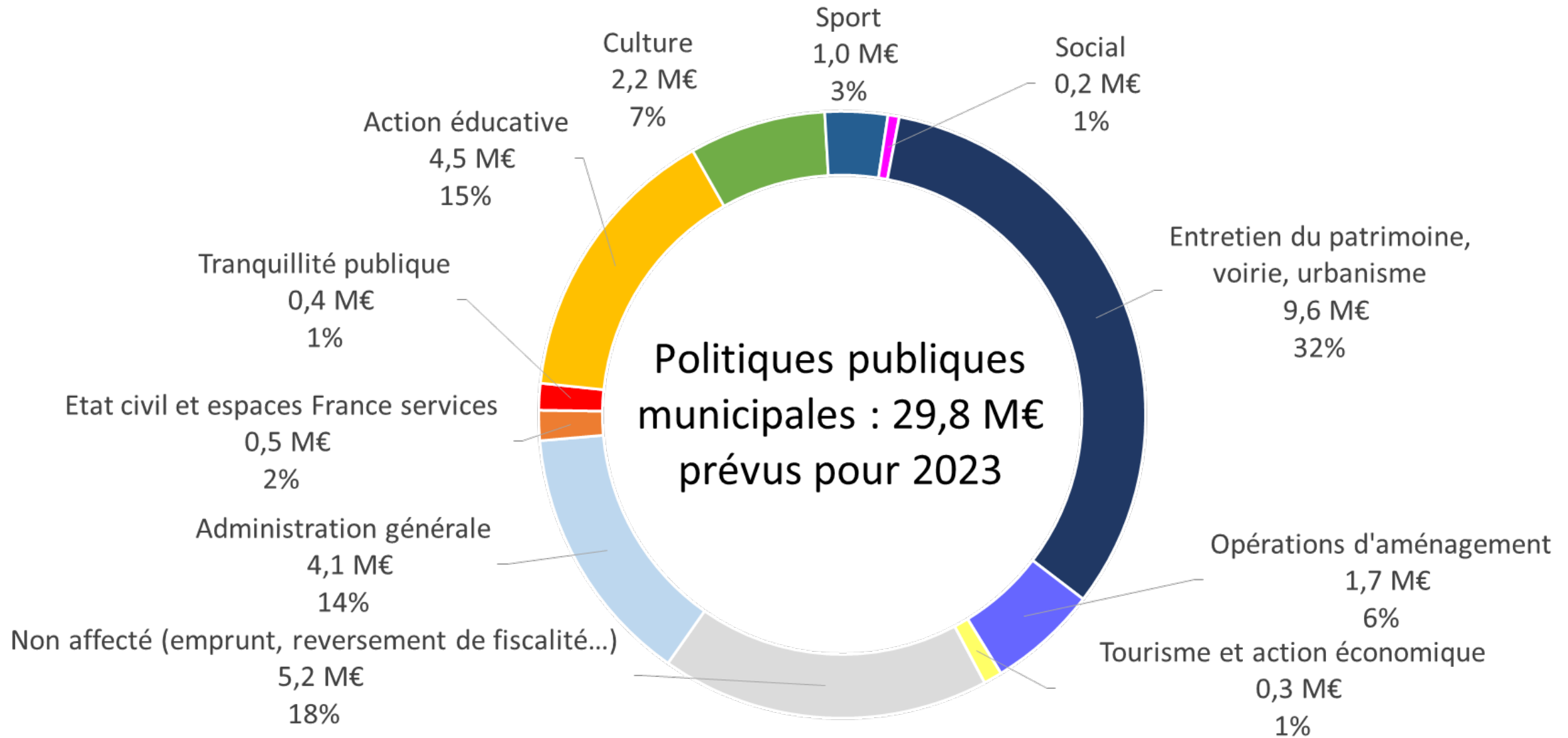
Lamballe-Armor
en Penthievre

4.1. FOCUS SUR LES DÉPENSES PAR POLITIQUES PUBLIQUES



Lamballe-Armor
en Penthievre

LES DÉPENSES 2023 PAR POLITIQUES PUBLIQUES



Dépenses de fonctionnement et d'investissement pour le budget principal et tous les budgets annexes. Les opérations d'ordre (amortissements, virements entre sections) ont été retirées. La masse salariale a été pour partie répartie au sein des politiques publiques, mais pas en totalité. Une partie de la masse salariale n'a pu être répartie et reste affectée à l'administration générale. Elle le sera au compte administratif.

ÉTAT CIVIL ET TRANQUILLITÉ PUBLIQUE

- ✓ Etat civil et espaces France services : 477 K€
 - Changement de logiciel pour le service : 31 K€
 - Frais de numérisation des registres : 8 K€
 - Création des espaces France services
- ✓ Cimetières : 39 K€ pour l'entretien et des travaux



- ✓ Tranquillité publique : 424 K€
 - Prise en charge de certains animaux sur la voie publique : 23,5 K€



✓ Action éducative : 4,5 M€

- Diminution du nombre de repas commandés au GIP restauration du Penthièvre suite au retrait de l'école Notre-Dame
- Augmentation du coût unitaire des repas achetés au GIP restauration du Penthièvre : fort impact l'inflation, en partie répercutée sur les tarifs appliqués aux familles
- Des investissements à hauteur de 249 K€ pour 2023

✓ Culture : 2,2 M€

- Scène de théâtre et spectacle Quai des rêves : 465 K€
- Bibliothèque : 315 K€
- Participation au musée Mathurin Méheut : 301 K€ (solde de la participation à la construction et participation annuelle)
- Subventions à des associations culturelles : 88 K€
- Entretien et travaux pour le patrimoine culturel : 385 K€



✓ Sport : 939 K€

- Investissements pour des équipements sportifs 660 K€
- Entretien des équipements et frais de fonctionnement : 153 K€. Des mesures de sobriété énergétique ont été mises en place depuis 2022
- Subventions aux associations sportives : 65 K€



Centre communal d'action sociale



Lamballe-Armor
en Penthièvre

✓ Social : 178 K€

- Subvention au centre communal d'action sociale (CCAS) : 30 K€ (+ 7,5 K€)
- Diagnostic en hyper-centre de Lamballe : 10 K€. Ce projet est transversal et concerne également les champs de la sécurité, de l'habitat, et de l'économie
- Actions collectives et interventions dans le cadre du contrat local d'accompagnement à la scolarité (CLAS) et du contrat local de sécurité et de prévention de la délinquance (CLSPD) : 5 K€

✓ Entretien du patrimoine, voirie et urbanisme : 9,5 M€

- Travaux de voirie : 3,7 M€ en 2023
- Eclairage public : 529 K€
- Service urbanisme : 251 K€
- Espaces verts : 237 K€
- Electrification : 186 K€
- Schéma directeur cyclable : 150 K€ pour des acquisitions foncières et des travaux
- Travaux de sécurisation de la falaise de la Cotentin : 150 K€
- Les opérations sont déclinées dans le PPI présenté ci-après



OPÉRATIONS D'AMÉNAGEMENT

✓ Opérations d'aménagement : 1,9 M€

- Réaménagement des rives du Gouessant : 1 330 K€ en 2023, pour le rachat de terrains à l'établissement public foncier de Bretagne
- ZAC du Liffré : 116 K€ pour des travaux d'aménagement en 2023. Le budget principal prévoit également de verser une subvention de 70 K€ par an pendant 15 ans au budget annexe afin de financer le déficit de l'opération d'aménagement.
- Lotissements en cours : Le Courtil à Meslin, rue des écoles à Trégomar et le colombier à Planguenoual. On relève des inscriptions des crédits, mais la plupart des aménagements ont été réalisés. Il reste à présent essentiellement des ventes de terrains.
- Nouveau lotissement Les Paturettes : 250 K€ estimés en 2023 pour des acquisitions de terrains et des travaux d'aménagement.



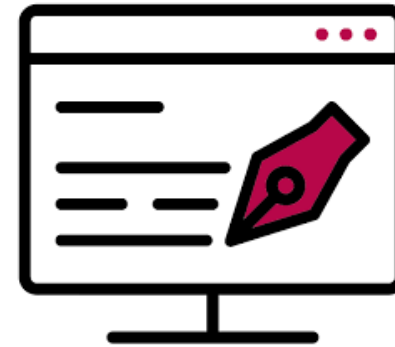
✓ Tourisme et action économique : 293 K€

- Subvention de fonctionnement au syndicat mixte du haras national de Lamballe : 145 K€
- Entretien pour le commerce multi-services à Meslin : 7,4 K€
- Entretien et frais de fonctionnement du camping à Planguenoual
- Subvention aux Vitrines de Lamballe



✓ Administration générale : 4,1 M€

- Frais de fonctionnement des services, les services supports (ressources humaines, finances, administration générale, assemblées, informatique, communication...), les indemnités des élus
- Une partie de la masse salariale n'a pu être répartie sur les politiques publiques présentées précédemment et a été imputé au sein de l'administration générale. La masse salariale sera correctement imputée dans le cadre de l'exécution budgétaire 2022



4.2. FOCUS SUR LES DÉPENSES DE FONCTIONNEMENT PAR NATURE



Lamballe-Armor
en Penthievre

CHARGES À CARACTÈRE GÉNÉRAL

✓ Charges à caractère général : 6 M€

<i>Charges à caractère général en K€</i>	BP 2022	BP 2023	Evol. en K€	Evol. En %
Fluides énergie	841	1 411	+ 570 K€	+ 67,8%
Autres charges à caractère général	4 464	4 609	+ 145 K€	+ 3,2%
Total charges à caractère général	5 305	6 020	+ 715 K€	+ 13,5%

- Les charges à caractère général sont fortement impactées par la hausse des coûts de l'énergie : + 570 K€ entre le budget primitif 2022 et le budget primitif 2023. Les effets de l'amortisseur électricité (dispositif mis en place par l'Etat pour réduire la facture d'électricité) ont été simulés, mais pourraient être modifiés lors du budget supplémentaire.
- Ce chapitre est également fortement exposé à l'inflation, même si des mesures d'économie ont été entreprises.

✓ Masse salariale : 11 M€

Masse salariale en K€

	BP 2022	BP 2023	Evol. en K€	Evol. En %
Charges de personnel (chapitre 012)	7 180	8 290	+ 1 110 K€	+ 15,5%
Masse salariale au sein des attributions de compensation (chapitre 014)	2 728	2 728	=	=
Total masse salariale	9 908	11 018	+ 1 110 K€	+ 11,2%

- Effet du glissement vieillesse technicité (GVT) : avancements de grade et d'échelon
- Impact en année pleine des réformes statutaires décidées par l'Etat : hausse du point d'indice, revalorisation du SMIC, revalorisation des grilles de catégorie C et B
- Impact des mesures en faveur du pouvoir d'achat décidées par la municipalité : revalorisation des régimes indemnitaires, revalorisation de la participation employeur pour la prévoyance, mise en place de la participation employeur pour la mutuelle
- Impact en année pleine des créations de postes décidées en 2022 et évolution de postes dans le cadre de restructuration de service
- En 2023, il n'y a pas de création de poste.

AUTRES CHARGES DE GESTION COURANTE

✓ Autres charges de gestion courante : 1,4 M€

<i>Autres charges de gestion courante en K€</i>	BP 2022	BP 2023	Evol. en K€	Evol. En %
Logiciels	12	21	+ 9 K€	+ 72,9%
Subvention au budget annexe ZAC du Liffré	0	70	+ 70 K€	-
Indemnités et frais de formation des élus	338	361	+ 23 K€	+ 6,7%
Participation au syndicat mixte du haras national	145	146	+ 1 K€	+ 0,3%
Participation aux écoles privées	375	360	- 15 K€	- 4,1%
Subvention au CCAS	23	30	+ 7,5 K€	+ 33,3%
Subventions aux associations et autres organismes privés	217	217	+ 0 K€	+ 0,1%
Subventions au musée Mathurin Méheut	175	132	- 43 K€	- 24,6%
Subventions aux associations foncière rurales	0	14	+ 14 K€	-
Autres	21	26	+ 5 K€	+ 22,2%
Total autres charges de gestion courante	1 305	1 375	+ 70 K€	+ 5,4%

- Un chapitre proche de l'exercice 2022
- A partir de 2023, une subvention de 70 K€ sera versée du budget principal au budget annexe de la ZAC du Liffré pour résorber le déficit de l'opération d'aménagement
- Participations aux écoles privées : 2022 avait supporté exceptionnellement une participation plus élevée

FRAIS FINANCIERS

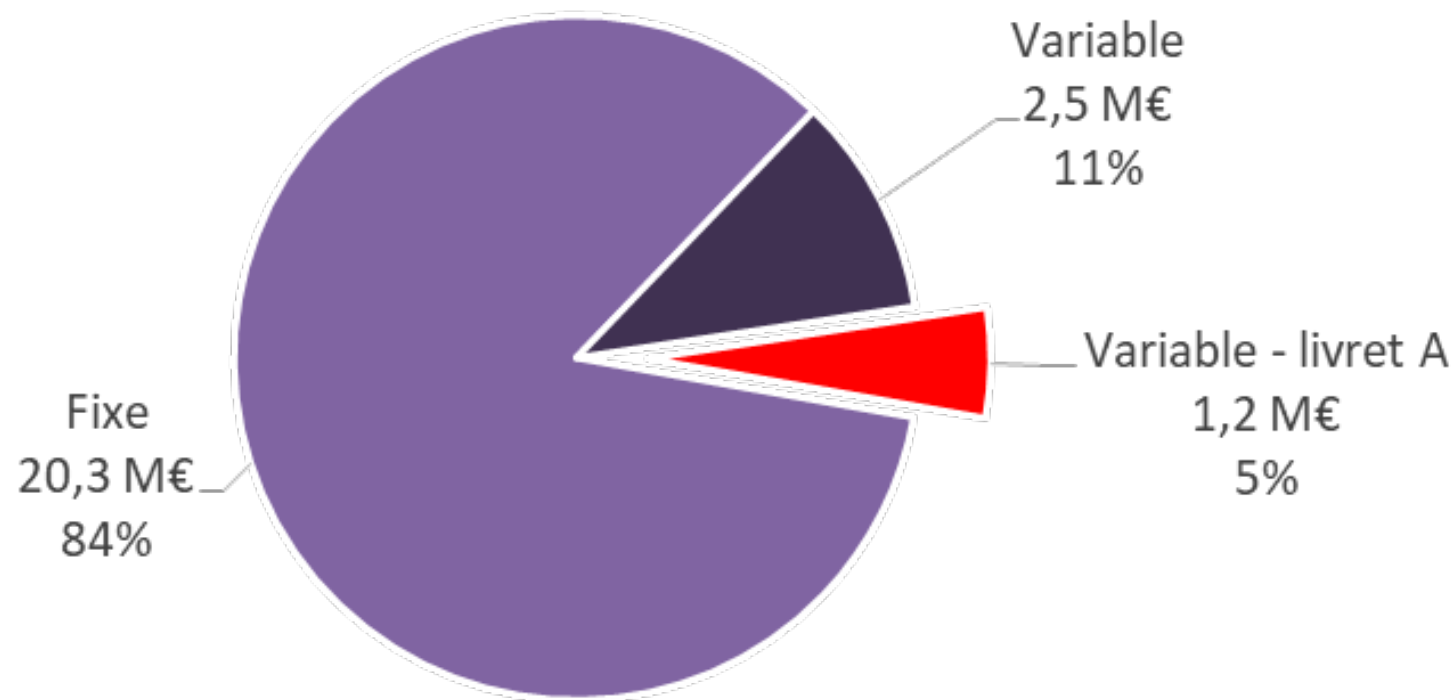
✓ Frais financiers : 460 K€

<i>Frais financiers en K€</i>	BP 2022	BP 2023	Evol. en K€	Evol. En %
Intérêts de la dette	520	450	- 70 K€	- 13,5%
Frais de la ligne de trésorerie	10	10	=	=
Total autres charges de gestion courante	530	460	- 70 K€	- 13,2%

- En 2023, le budget principal bénéficie de la renégociation des deux emprunts structurés réalisée en 2022. Le budget supporte des frais financiers moins élevés annuellement, en contrepartie d'un allongement de la durée de remboursement de 4 années
- La hausse des taux d'intérêt, notamment du livret A a été prise en compte
- Une enveloppe de 10 K€ pour la ligne de trésorerie est prévue mais ne devrait pas être mobilisée

STRUCTURE DE LA DETTE AU 1^{ER} JANVIER 2023

Structure de l'encours de dette au 1er janvier 2023 : 24 M€



4.3. FOCUS SUR LES DÉPENSES D'INVESTISSEMENT

BUDGET PRINCIPAL - LE PPI

Libellé de l'opération	Programmation 2023-2028 (en k€)						Total
	BP 2023	Projet 2024	Projet 2025	Projet 2026	Projet 2027	Projet 2028	
Sous-total SERVICES GENERAUX dépenses récurrentes	414	399	399	399	399	399	2 409
Sous-total SERVICES GENERAUX recettes récurrentes	8	8	8	8	8	8	45
HOTEL DE VILLE	250						250
MAIRIE MESLIN	20	20	300	160			500
ETUDE STRATEGIE PATRIMONIALE	50	50					100
Sous-total SERVICES GENERAUX dépenses particulières	320	70	300	160	-	-	850
TOTAL SERVICES GENERAUX DÉPENSES	734	469	699	559	399	399	3 259
TOTAL SERVICES GENERAUX RECETTES	8	8	8	8	8	8	45
Sous-total EQUIPEMENTS SCOLAIRES dépenses récurrentes	206	280	240	240	240	240	1 446
GROUPE SCOLAIRE BEAULIEU		20					20
PRIMAIRE ST-AARON-GROUPE SCOLAIRE		20					20
GROUPE SCOLAIRE LA POTERIE	50	50	900	900			1 900
PLAN ANTI-GASPI CANTINES	19						19
PLAN ANTI-GASPI CANTINES	15						15
Sous-total EQUIPEMENTS SCOLAIRES dépenses particulières	69	90	900	900	-	-	1 959
Sous-total EQUIPEMENTS SCOLAIRES recettes particulières	15	-	-	-	-	-	15
TOTAL EQUIPEMENTS SCOLAIRES DÉPENSES	275	370	1 140	1 140	240	240	3 405
TOTAL EQUIPEMENTS SCOLAIRES RECETTES	15	-	-	-	-	-	15

BUDGET PRINCIPAL - LE PPI

Libellé de l'opération	BP 2023	Projet 2024	Projet 2025	Projet 2026	Projet 2027	Projet 2028	Total
SALLE PIERRE LANOE - TRAVAUX DE RENOVATION	30	60	150	300	1 500	850	2 890
SALLE PIERRE LANOE - MOBILIER	50						50
SALLE PIERRE LANOE					450	255	705
Sous-total EQUIPEMENTS CULTURELS MUNICIPAUX dépenses particulières	80	60	150	300	1 500	850	2 940
Sous-total EQUIPEMENTS CULTURELS MUNICIPAUX recettes particulières	-	-	-	-	450	255	705
TOTAL EQUIPEMENTS CULTURELS MUNICIPAUX DÉPENSES	80	60	150	300	1 500	850	2 940
TOTAL EQUIPEMENTS CULTURELS MUNICIPAUX RECETTES	-	-	-	-	450	255	705
BIBLIOTHEQUE - REAMENAGEMENT INTERIEUR	-	100	100				200
BIBLIOTHEQUE - FC	15						15
Sous-total BIBLIOTHEQUE MUNICIPALE dépenses particulières	15	100	100	-	-	-	215
TOTAL BIBLIOTHEQUE MUNICIPALE DÉPENSES	15	100	100	-	-	-	215
TOTAL BIBLIOTHEQUE MUNICIPALE RECETTES	-	-	-	-	-	-	-
Sous-total CENTRE CULTUREL dépenses récurrentes	20	20	20	20	20	20	120
QUAI DES REVES - SONORISATION	150						150
QUAI DES REVES - SONORISATION	24	-	-	-			24
Sous-total CENTRE CULTUREL dépenses particulières	150	-	-	-	-	-	150
Sous-total CENTRE CULTUREL recettes particulières	24	-	-	-	-	-	24
TOTAL CENTRE CULTUREL DÉPENSES	170	20	20	20	20	20	270
TOTAL CENTRE CULTUREL RECETTES	24	-	-	-	-	-	24

BUDGET PRINCIPAL - LE PPI

Libellé de l'opération	Programmation 2023-2028 (en k€)						Total
	BP 2023	Projet 2024	Projet 2025	Projet 2026	Projet 2027	Projet 2028	
Sous-total PATRIMOINE HISTORIQUE ET RELIGIEUX dépenses récurrentes	50	50	50	50	50	50	300
ETUDE GENERALE PATRIMOINE HISTORIQUE COMMUNAL		25	25				50
ESPACE MUTUALISE DU HARAS	150						150
MUSEE MATHURIN MEHEUT	19	19	19	19	19	19	114
EGLISE ST-JEAN - ORGUE	20						20
EGLISE ST-JEAN - CLOCHER	150						150
COLLEGIALE NOTRE DAME	25	25					50
EGLISE ST MARTIN	100						100
EGLISE - MESLIN	20			100	50		170
EGLISE - MORIEUX		60					60
EGLISE ST-JEAN - CLOCHER	75						75
COLLEGIALE NOTRE DAME	23	10					33
EGLISE ST-MARTIN	7						7
Sous-total PATRIMOINE HISTORIQUE ET RELIGIEUX dépenses particulières	484	129	44	119	69	19	864
Sous-total PATRIMOINE HISTORIQUE ET RELIGIEUX recettes particulières	106	10	-	-	-	-	116
TOTAL PATRIMOINE HISTORIQUE ET RELIGIEUX DÉPENSES	534	179	94	169	119	69	1 164
TOTAL PATRIMOINE HISTORIQUE ET RELIGIEUX RECETTES	106	10	-	-	-	-	116

BUDGET PRINCIPAL - LE PPI

Libellé de l'opération	Programmation 2023-2028 (en k€)						Total
	BP 2023	Projet 2024	Projet 2025	Projet 2026	Projet 2027	Projet 2028	
Sous-total EQUIPEMENTS SPORTIFS ET DE PLEIN AIR dépenses récurrentes	20	20	20	20	20	20	120
ETUDE GENERALE STRATEGIE TERRAINS DE FOOT	20						20
PLAN D'EAU VILLE GAUDU	20	30	500	500			1 050
AIRES DE JEUX	30						30
JARDIN PUBLIC	450						450
TERRAIN DES SPORTS - MORIEUX	10	120					130
TERRAIN DE FOOT SYNTHETIQUE PLANGUENOUAL	10	850					860
RESTAURATION LANDE DU GRAS MESLIN	100	40					140
JARDIN PUBLIC	176						176
TERRAIN DE FOOT SYNTHETIQUE PLANGUENOUAL		100					100
CITY STADE PLANGUENOUAL	19						19
Sous-total EQUIPEMENTS SPORTIFS ET DE PLEIN AIR dépenses particulières	640	1 040	500	500	-	-	2 680
Sous-total EQUIPEMENTS SPORTIFS ET DE PLEIN AIR recettes particulières	195	100	-	-	-	-	295
TOTAL EQUIPEMENTS SPORTIFS ET DE PLEIN AIR DÉPENSES	660	1 060	520	520	20	20	2 800
TOTAL EQUIPEMENTS SPORTIFS ET DE PLEIN AIR RECETTES	195	100	-	-	-	-	295

BUDGET PRINCIPAL - LE PPI

Libellé de l'opération	Programmation 2023-2028 (en k€)						Total
	BP 2023	Projet 2024	Projet 2025	Projet 2026	Projet 2027	Projet 2028	
Sous-total AUTRES EQUIPEMENTS MUNICIPAUX dépenses récurrentes	392	392	425	392	392	392	2 385
CTM - CTRE TECHN MUNICIPAL	50	300	1 600	300			2 250
LOCAL DE STOCKAGE		500	500				1 000
MAISON DES SYNDICATS	280						280
PARC DE LA COLLEGIALE	30						30
PLU - DOC URBA PREVISIONNEL	60	20					80
ESPACE DES AUGUSTINS - RENOVATION PARTIE CENTRALE	250	100					350
SCHEMA DIRECTEUR PLUVIAL	50						50
ESPACE DES AUGUSTINS - RENOVATION PARTIE CENTRALE	159						159
SCHEMA DIRECTEUR PLUVIAL	18						18
RESIDENCES DU PARC ET DE L'EGLISE - PLANGUENOUAL		623					623
LOGEMENT LOCATIF PLACE DE LA HOUSSAYE - MORIEUX	80						80
Sous-total AUTRES EQUIPEMENTS MUNICIPAUX dépenses particulières	720	920	2 100	300	-	-	4 040
Sous-total AUTRES EQUIPEMENTS MUNICIPAUX recettes particulières	257	623	-	-	-	-	880
TOTAL AUTRES EQUIPEMENTS MUNICIPAUX DÉPENSES	1 112	1 312	2 525	692	392	392	6 425
TOTAL AUTRES EQUIPEMENTS MUNICIPAUX RECETTES	257	623	-	-	-	-	880

BUDGET PRINCIPAL - LE PPI

Libellé de l'opération	Programmation 2023-2028 (en k€)						
	BP 2023	Projet 2024	Projet 2025	Projet 2026	Projet 2027	Projet 2028	Total
Sous-total ENVIRONNEMENT dépenses récurrentes	40	40	40	40	40	40	240
SCHEMA DIRECTEUR CYCLABLE-TRAVAUX	100	300	300	300	350	350	1 700
SCHEMA DIRECTEUR CYCLABLE-FONCIER	50	50	50	50			200
FALAISES LA COTENTIN	150						150
SCHEMA DIRECTEUR CYCLABLE-TRAVAUX	50						50
Sous-total ENVIRONNEMENT dépenses particulières	300	350	350	350	350	350	2 050
Sous-total ENVIRONNEMENT recettes particulières	50	-	-	-	-	-	50
TOTAL ENVIRONNEMENT DÉPENSES	340	390	390	390	390	390	2 290
TOTAL ENVIRONNEMENT RECETTES	50	-	-	-	-	-	50
Sous-total VOIRIE dépenses récurrentes	1 000	1 070	1 070	1 070	1 070	1 070	6 350
Sous-total VOIRIE recettes récurrentes	440	-	-	-	-	-	440
MESLIN			230	230			460
RESEAUX EAUX PLUVIALES			180	180			360
LAMBALLE 2025 - OPERATION 1 (2023-cheminement le long du Haras, 2024-square Mathurin Méheut + rue Papegault, 2025-rue du Jeu de Paume, 2026-rue Général de Gaulle - carrefour Saint Martin)	230	300	300	285			1 115
LAMBALLE 2025 - OPERATION 2 (2023-parking des Tanneurs partie ouest, 2024-rue et impasse du Bourg Hurel, 2025-rue de Bouin, 2026-secteur Pont Calmet)	150	250	200	200			800

BUDGET PRINCIPAL - LE PPI

Libellé de l'opération	Programmation 2023-2028 (en k€)						Total
	BP 2023	Projet 2024	Projet 2025	Projet 2026	Projet 2027	Projet 2028	
TRAVAUX ACCES PORT MORVAN	15						15
SITE DU VAUGLIN			200				200
SITE SAINT MAURICE		125					125
VOIRIE 2023 - Lamballe - giratoire du Point du Jour	100	310					410
VOIRIE 2023 - Lamballe-La Poterie - rue de Dinard	820						820
VOIRIE 2023 - Maroué - rue des Petites fontaines + centre bourg	30	200					230
VOIRIE 2024 - Planguenoual - abords de la RD 786		280					280
VOIRIE 2025 - Maroué - rue Gaston de la Guérande			115				115
VOIRIE 2025 - Lamballe - giratoire La Champagne			170				170
VOIRIE 2026 - Lamballe - rue de Penthièvre				310			310
VOIRIE 2026 - St Aaron - abords RD768 en traversée de La Doberie				255			255
LAMBALLE 2025 - OPERATION 2	510						510
VOIRIE 2026 - St Aaron - abords RD768 en traversée de La Doberie				63			63
PROGRAMME ACCES AU LITTORAL	116						116
TRAVAUX ACCES PORT MORVAN	78						78
TRAVAUX SITE VAUGLIN ET ST MAURICE		80	130				210
Sous-total VOIRIE dépenses particulières	1 345	1 465	1 395	1 460	-	-	5 665
Sous-total VOIRIE recettes particulières	704	80	130	63	-	-	976
TOTAL VOIRIE DÉPENSES	2 345	2 535	2 465	2 530	1 070	1 070	12 015
TOTAL VOIRIE RECETTES	1 144	80	130	63	-	-	1 417

BUDGET PRINCIPAL - LE PPI

Libellé de l'opération	Programmation 2023-2028 (en k€)						Total
	BP 2023	Projet 2024	Projet 2025	Projet 2026	Projet 2027	Projet 2028	
Sous-total RESEAUX dépenses récurrentes	100	50	50	50	50	50	350
RESEAUX E.D.F. Lamballe 2025 - rue de Bouin			285				285
RESEAUX E.D.F. Lamballe 2025 - rue Bourg Hurel		100					100
RESEAUX E.D.F. Lamballe - rue de Penthièvre	175						175
RESEAUX E.D.F. Lamballe - rue de Penthièvre			52				52
RESEAUX E.D.F. Planguenoual - RD 786	89						89
Sous-total RESEAUX dépenses particulières	264	100	337	-	-	-	701
TOTAL RESEAUX DÉPENSES	364	150	387	50	50	50	1 051
TOTAL RESEAUX RECETTES	-	-	-	-	-	-	-
Sous-total AMENAGEMENT LOTISSEMENTS PUBLICS ET PRIVES dépenses récurrentes	170	220	220	220	220	220	1 270
Les Rives du Gouessant - Rachat Foncier de Bretagne	770						770
Les Rives du Gouessant - Aménagement terrain	560		250	250			1 060
Morieux - Rachat Foncier de Bretagne - rue du Prétanné	300						300
Lamballe - PUP La Déhanne			160				160
La Poterie - La Grande Prairie		240					240
La Poterie - Rachat Foncier de Bretagne - rue du Clos Berthault			227				227

BUDGET PRINCIPAL - LE PPI

Libellé de l'opération	Programmation 2023-2028 (en k€)						Total
	BP 2023	Projet 2024	Projet 2025	Projet 2026	Projet 2027	Projet 2028	
Les Rives du Gouessant	100						100
Les Rives du Gouessant - Part° La Rance et LTM (5000€/logt)	465		200				665
Lamballe - PUP La Déhanne	63		247				310
Lamballe - PUP rue Rouxel Bertin	140						140
Ex-collège G Tery - Etudes préalables	50						50
Sous-total AMENAGEMENT LOTISSEMENTS PUBLICS ET PRIVES dépenses particulières	1 630	240	637	250	-	-	2 757
Sous-total AMENAGEMENT LOTISSEMENTS PUBLICS ET PRIVES recettes particulières	818	-	447	-	-	-	1 265
TOTAL AMENAGEMENT LOTISSEMENTS PUBLICS ET PRIVES DÉPENSES	1 800	460	857	470	220	220	4 027
TOTAL AMENAGEMENT LOTISSEMENTS PUBLICS ET PRIVES RECETTES	818	-	447	-	-	-	1 265
SUBVENTIONS NON AFFECTEES	100	100	100	100	100	100	600
AMENDES DE POLICE	70	50	50	50	50	50	320
TOTAL dépenses	8 429	7 105	9 347	6 840	4 420	3 720	39 861
TOTAL recettes	2 786	971	735	220	608	413	5 731

BUDGET PRINCIPAL - LE REMBOURSEMENT DU CAPITAL DE LA DETTE

✓ Remboursement du capital de la dette : 2,2 M€

<i>Remboursement du capital de la dette en K€</i>	BP 2022	BP 2023	Evol. en K€	Evol. En %
Remboursement du capital de la dette	1 880	2 245	+ 365 K€	+ 19,4%

- L'augmentation par rapport à 2022 fait suite à l'emprunt souscrit en 2022 pour l'équilibre du compte administratif, ainsi qu'à la renégociation des emprunts structurés réalisée en 2022

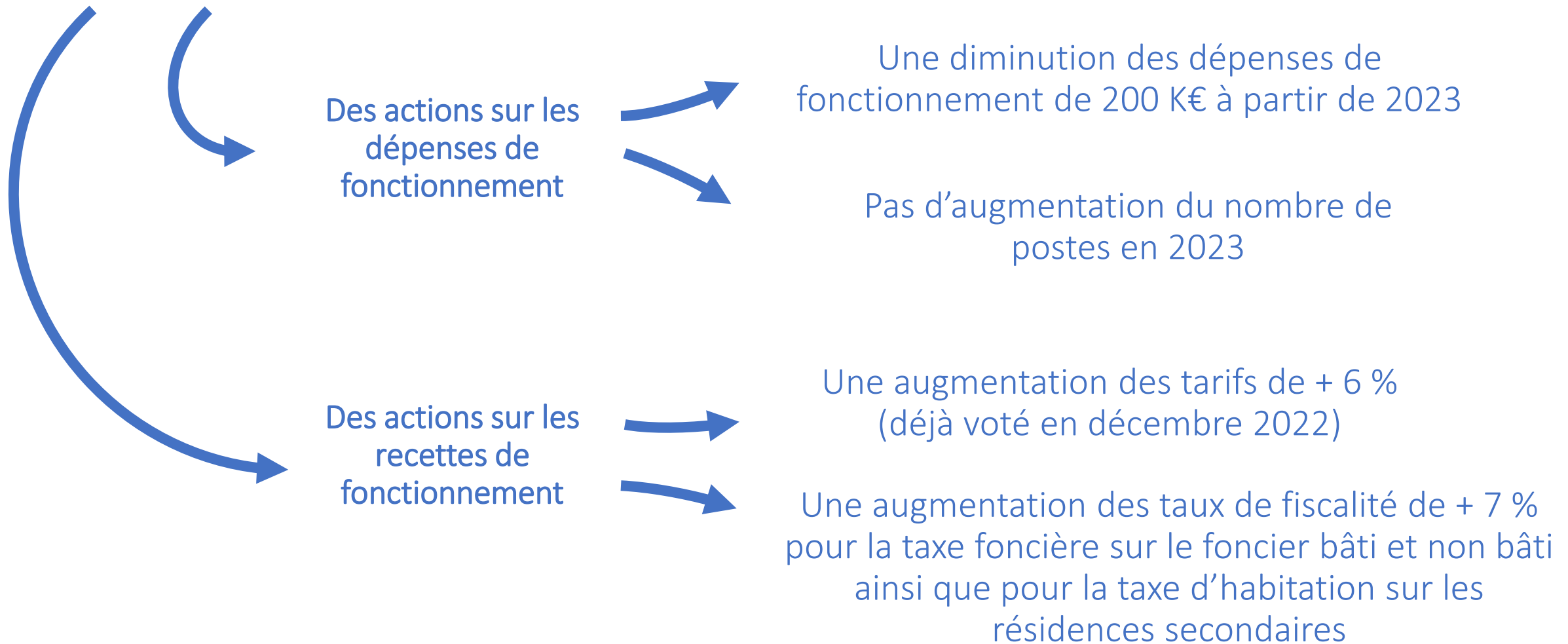
5. LES RECETTES DU BUDGET PRIMITIF 2023



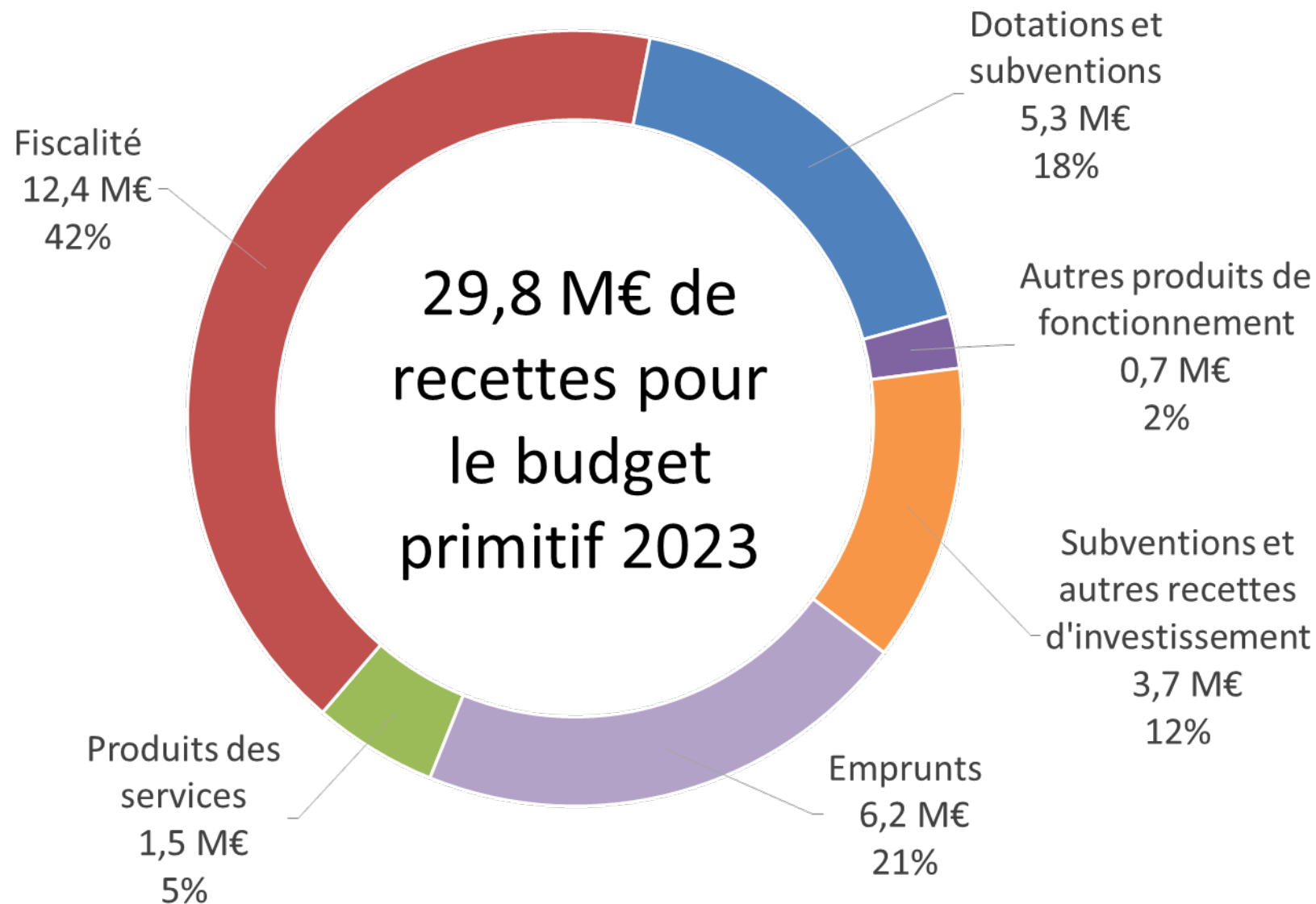
Lamballe-Armor
en Penthievre

RAPPEL DU DÉBAT D'ORIENTATIONS BUDGÉTAIRES

✓ Pour tenir cette trajectoire financière, il a notamment été retenu :



LES RECETTES DU BUDGET PRIMITIF 2023



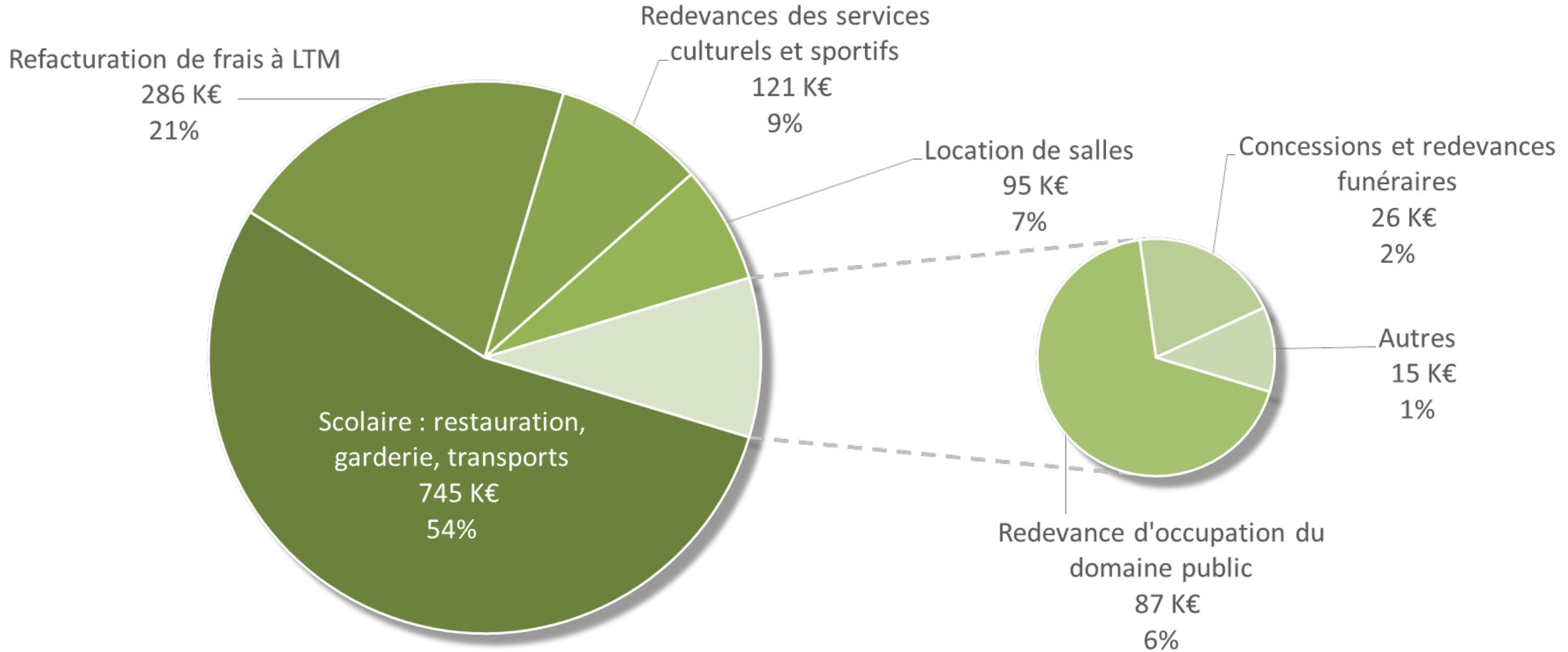
Recettes de fonctionnement et d'investissement pour le budget principal et tous les budgets annexes. Les opérations d'ordre (amortissements, virements entre sections) ont été retirées.

5.1. FOCUS SUR LES RECETTES DE FONCTIONNEMENT DU BUDGET PRINCIPAL



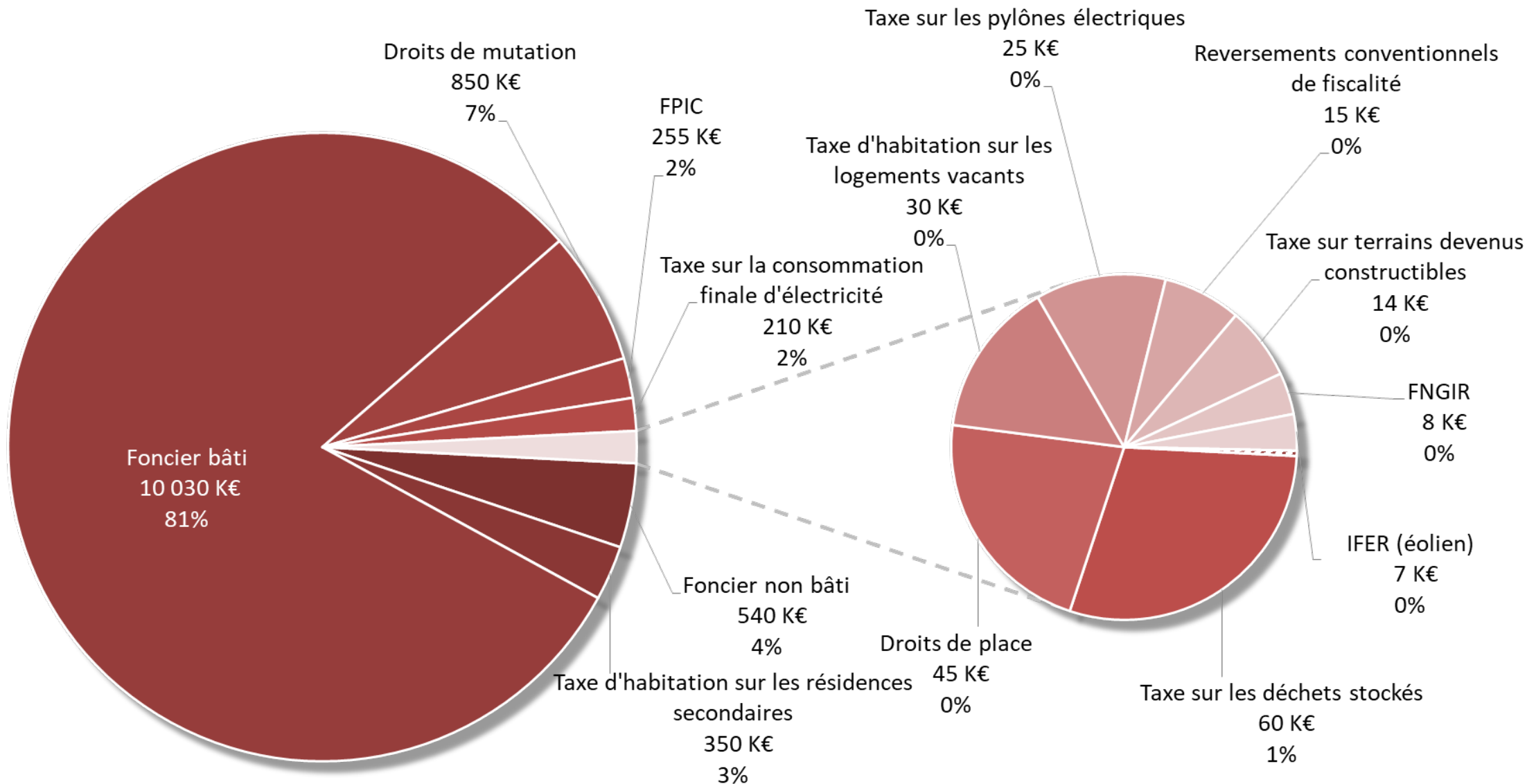
BUDGET PRINCIPAL - LES PRODUITS DES SERVICES 1,4 M€

Produits des services BP 2023



✓ Les tarifs 2023 ont été revalorisés de 6 % à partir du 1^{er} janvier

BUDGET PRINCIPAL - LA FISCALITÉ : 12,4 M€



✓ Depuis la suppression de la taxe d'habitation sur les résidences principales, la taxe sur le foncier bâti représente 81 % du produit fiscal communal

BUDGET PRINCIPAL- LA FISCALITÉ

- ✓ Afin d'équilibrer le budget 2023 et la prospective financière 2023-2026, il est proposé une augmentation des taux de fiscalité
- ✓ Il est proposé une augmentation de + 7 % pour le foncier bâti, le foncier non bâti, et la taxe d'habitation sur les résidences secondaires
- ✓ Cette hausse de taux représentera un produit fiscal supplémentaire de 717 K€ en 2023
- ✓ Il est présenté ci-après la hausse pour les contribuables à partir des valeurs locatives moyennes. Au regard de la fusion en commune nouvelle en 2019 et de l'harmonisation progressive des taux de fiscalité pour Lamballe, Morieux et Planguenoual, l'impact de la hausse de taux est présenté pour les trois secteurs.

TAXE FONCIÈRE BÂTIE - SECTEUR LAMBALLE MESLIN

commune	LAMBALLE - MESLIN									
TAXE FONCIERE	2022					2023 avec augmentation des taux				
	Commune	LTM	taxe spéciale	taxe gémapi	Total	+ 7%	+ 1 point + 159%	+ 0%	+ 43%	Total
Valeur locative du bien reval forfaitaire bases revalorisation en valeur	2 769 €	2 769 €	2 769 €	2 769 €	- €	2 769 €	2 769 €	2 769 €	2 769 €	
Base brute : VLM revalorisée	2 769 €	2 769 €	2 769 €	2 769 €		2 966 €	2 966 €	2 966 €	2 966 €	
abattement : %	50%	50%	50%	50%		50%	50%	50%	50%	
base nette	1 385 €	1 385 €	1 385 €	1 385 €		1 483 €	1 483 €	1 483 €	1 483 €	
taux votés	44,82%	0,629%	0,086%	0,438%		47,96%	1,629%	0,086%	0,625%	
cotisation	621 €	9 €	1 €	6 €	636 €	711 €	24 €	1 €	9 €	746 €
% frais de gestion	3,00%	3,00%	9,00%	3,00%		3,00%	3,00%	9,00%	3,00%	
frais de gestion	18,6 €	0,3 €	0,1 €	0,2 €	19 €	21,3 €	0,7 €	0,1 €	0,3 €	22 €
TAXE à payer	639 €	9 €	1 €	6 €	656 €	732 €	25 €	1 €	10 €	768 €

Ecart 2022/2023 AVEC augmentation taux LA + LTM : **+ 113 €**

➔ Augmentation moyenne d'imposition pour un contribuable : + 113 €

- Pour Lamballe-Armor, augmentation de 93 € comprenant un effet base de 44 € et un effet taux de 49 €
- Pour Lamballe Terre et Mer, augmentation de 20 € comprenant un effet base de 2 € et un effet taux de 18 €

TAXE FONCIÈRE BÂTIE - SECTEUR MORIEUX

commune	MORIEUX									
TAXE FONCIERE	2022					2023 avec augmentation des taux				
	Commune	LTM	taxe spéciale	taxe gémapi	Total	+ 7%	+ 1,00 point + 159%	+ 0%	+ 43%	Total
Valeur locative du bien reval forfaitaire bases revalorisation en valeur	2 343 €	2 343 €	2 343 €	2 343 €	- €	2 343 €	2 343 €	2 343 €	2 343 €	
Base brute : VLM revalorisée	2 343 €	2 343 €	2 343 €	2 343 €		166 €	166 €	166 €	166 €	
abattement : %	50%	50%	50%	50%		2 509 €	2 509 €	2 509 €	2 509 €	
base nette	1 172 €	1 172 €	1 172 €	1 172 €		50%	50%	50%	50%	
taux votés	42,25%	0,629%	0,086%	0,438%		45,65%	1,629%	0,086%	0,625%	
cotisation	495 €	7 €	1 €	5 €	508 €	573 €	20 €	1 €	8 €	602 €
% frais de gestion	3,00%	3,00%	9,00%	3,00%		3,00%	3,00%	9,00%	3,00%	
frais de gestion	14,8 €	0,2 €	0,1 €	0,2 €	15 €	17,2 €	0,6 €	0,1 €	0,2 €	18 €
TAXE à payer	510 €	8 €	1 €	5 €	524 €	590 €	21 €	1 €	8 €	620 €

Ecart 2022/2023 **AVEC** augmentation taux : **+ 96 €**

➔ Augmentation moyenne d'imposition pour un contribuable : + 96 €

- Pour Lamballe-Armor, augmentation de 79 € comprenant un effet base de 39 € et un effet taux de 40 €
- Pour Lamballe Terre et Mer, augmentation de 17 € comprenant un effet base de 2 € et un effet taux de 15 €

TAXE FONCIÈRE BÂTIE - SECTEUR PLANGUENOUAL

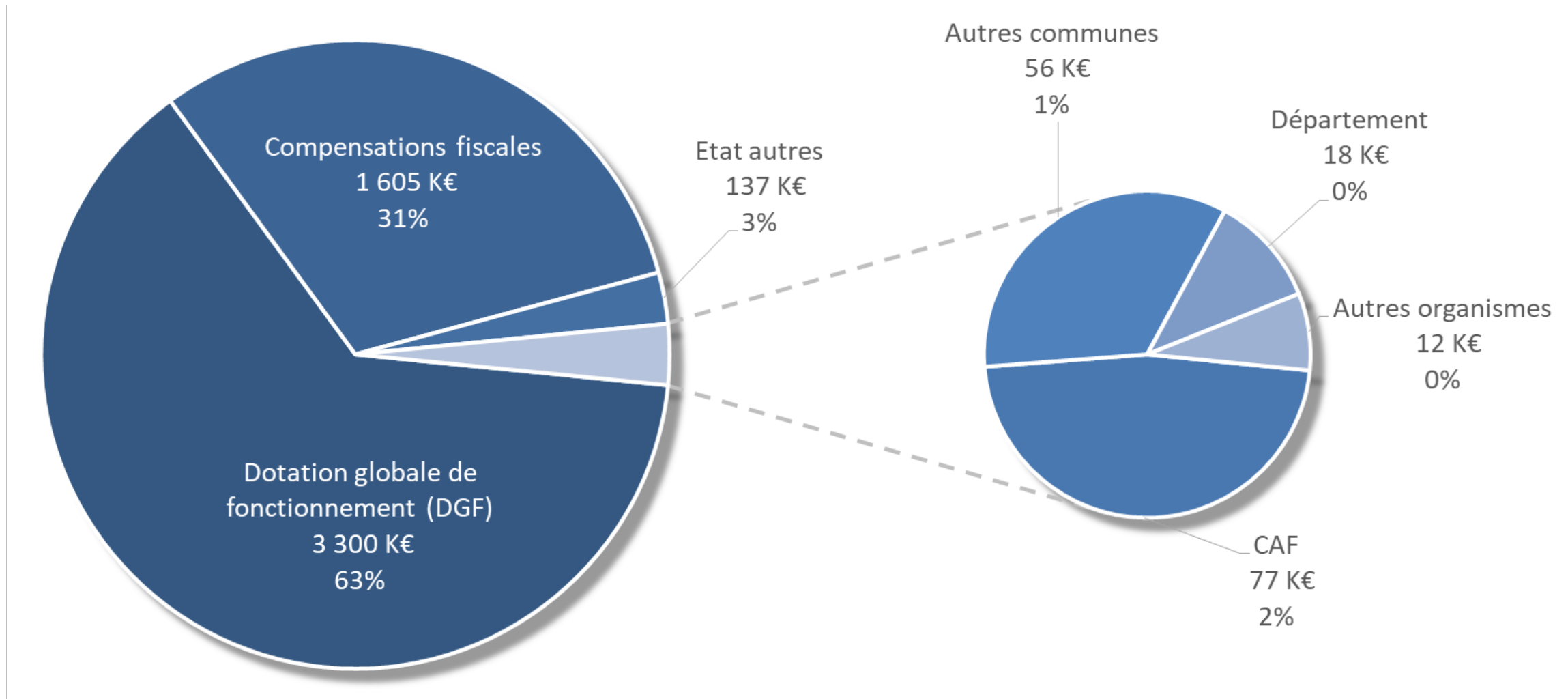
commune	PLANGUENOUAL									
TAXE FONCIERE	2022					2023 avec augmentation des taux				
	Commune	LTM	taxe spéciale	taxe gémapi	Total	+ 7%	+ 1,00 point + 159%	+ 0%	+ 43%	Total
Valeur locative du bien reval forfaitaire bases revalorisation en valeur	2 520 €	2 520 €	2 520 €	2 520 €	- €	2 520 €	2 520 €	2 520 €	2 520 €	
Base brute : VLM revalorisée	2 520 €	2 520 €	2 520 €	2 520 €		2 699 €	2 699 €	2 699 €	2 699 €	
abattement : %	50%	50%	50%	50%		50%	50%	50%	50%	
base nette	1 260 €	1 260 €	1 260 €	1 260 €		1 349 €	1 349 €	1 349 €	1 349 €	
taux votés	39,25%	0,629%	0,086%	0,438%		42,95%	1,629%	0,086%	0,625%	
cotisation	495 €	8 €	1 €	6 €	509 €	580 €	22 €	1 €	8 €	611 €
% frais de gestion	3,00%	3,00%	9,00%	3,00%		3,00%	3,00%	9,00%	3,00%	
frais de gestion	14,8 €	0,2 €	0,1 €	0,2 €	15 €	17,4 €	0,7 €	0,1 €	0,3 €	18 €
TAXE à payer	509 €	8 €	1 €	6 €	524 €	597 €	23 €	1 €	9 €	630 €

Ecart 2022/2023 **AVEC** augmentation taux : **+ 105 €**

➔ Augmentation moyenne d'imposition pour un contribuable : + 105 €

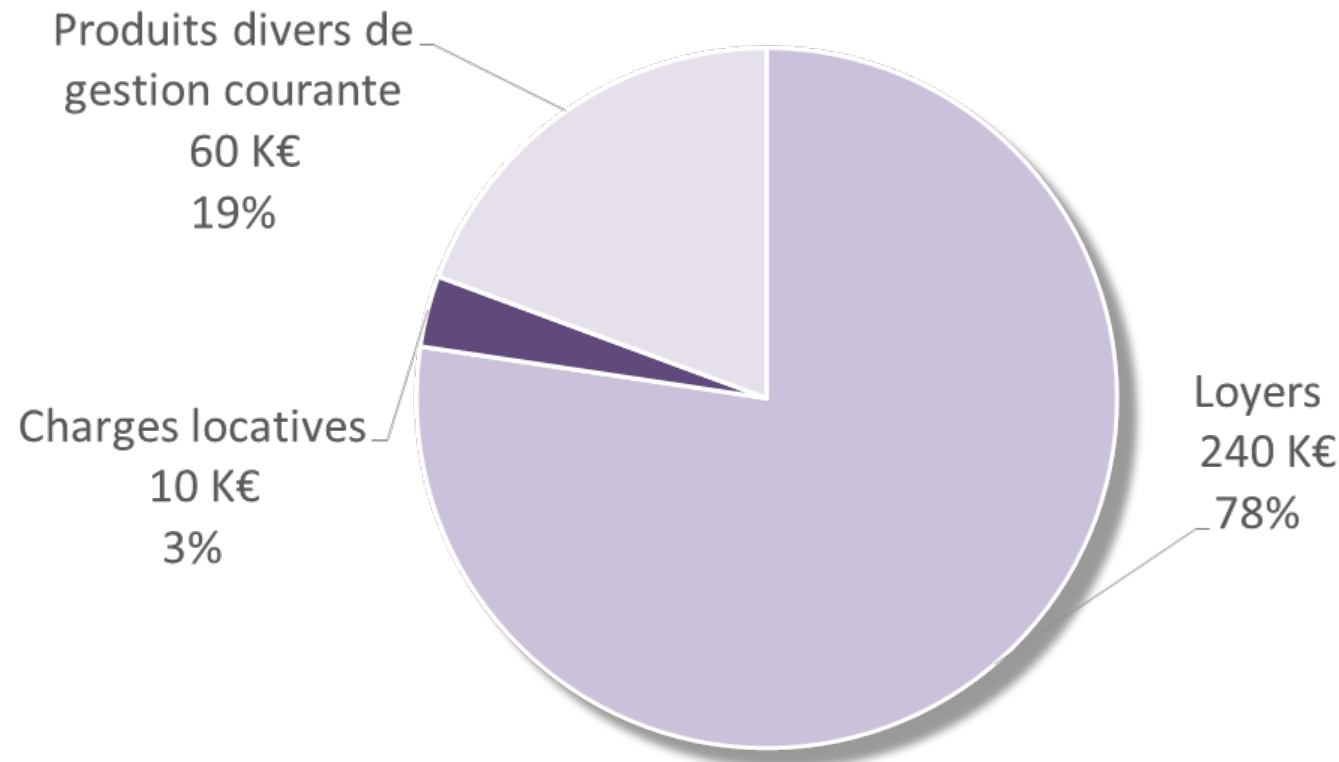
- Pour Lamballe-Armor, augmentation de 88 € comprenant un effet base de 43 € et un effet taux de 45 €
- Pour Lamballe Terre et Mer, augmentation de 17 € comprenant un effet base de 1 € et un effet taux de 16 €

BUDGET PRINCIPAL - LES DOTATIONS ET SUBVENTIONS 5,2 M€



- ✓ Les dotations de l'Etat via la DGF, les compensations fiscales et d'autres subventions liées à des projets s'élèvent 5 042 K€ et représentent 97 % des dotations

Autres produits de gestion courante BP 2023



- ✓ Loyers (240 K€) et charges locatives (10 K€)
 - Après de particuliers, d'une entreprise, d'agriculteurs exploitants des terres agricoles, et de praticiens de santé dans des maisons médicales
- ✓ Produits divers de gestion courante : 60 K€
 - Des refacturations et d'autres charges diverses
 - En M57, la plupart des produits exceptionnels ont été réintroduits sur ce chapitre

BDDGET PRINCIPAL - PRODUITS FINANCIERS ET EXCEPTIONNELS

✓ Produits financiers : 10 K€

- Le fonds de soutien pour la sortie des emprunts à risque sera perçu à hauteur de 82 K€
- Le montant pour chaque année sur la période 2022-2028 correspond à 1/6^{ème} du fonds de soutien puisque la durée d'étalement est calculée par rapport à la date de fin du contrat d'origine, soit 2028.

✓ Produits exceptionnels : 10 K€

- Correspondent principalement à des annulations de mandats sur années antérieures

✓ Atténuations de charges : 250 K€

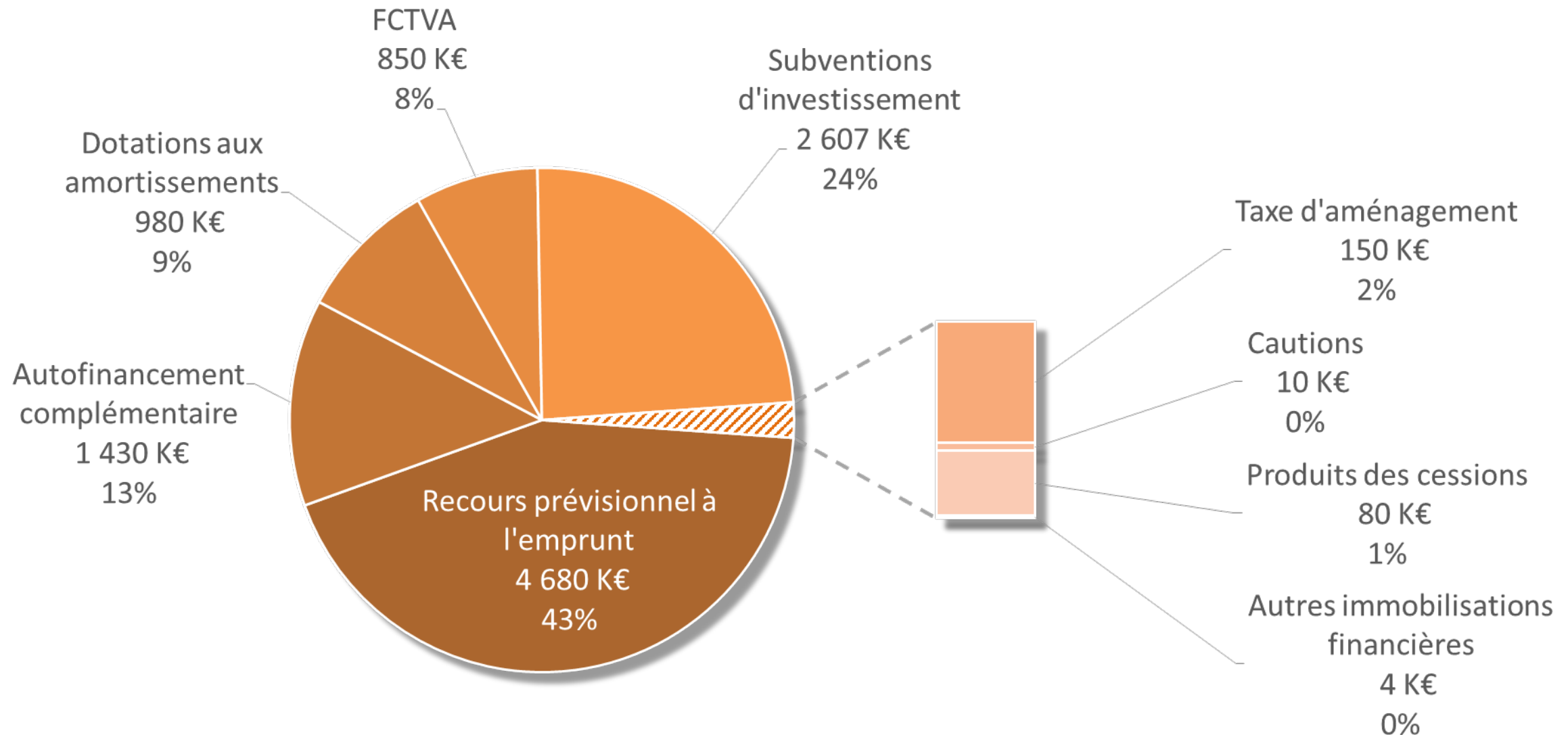
- Indemnités journalières estimées à 190 K€
- Participation des agents pour les chèques déjeuners pour 45 K€
- Autres remboursements sur cotisations sociales pour 15 K€

5.2. FOCUS SUR LES RECETTES D'INVESTISSEMENT DU BUDGET PRINCIPAL



BUDGET PRINCIPAL - LES RECETTES D'INVESTISSEMENT

Recettes d'investissement BP 2023



6. ANNEXES : PRÉSENTATION SYNTHÉTIQUE OPÉRATIONS D'AMÉNAGEMENT



BUDGET ANNEXE ZAC DU LIFFRÉ

Bilan prévisionnel - ZAC LIFFRE (en K€)	CA 2015	CA 2016	CA 2017	CA 2018	CA 2019	CA 2020	CA 2021	CA 2022	BP 2023	BP 2024/2025	Bilan prévisionnel de clôture
Acquisitions des terrains à aménager		839	12			36	275	0			1 163
frais de notaires et maîtrise d'œuvre	117	- 1	23	5	2	4	4	2			158
Travaux d'aménagement et de viabilisation	7		379	108		24	770	502	10	Travaux de voirie	1 799
autres frais		3	21	20	8	8	4	8	25	définitive et	97
entretien voirie	2									d'éclairage	2
annonces et insertion	0									public :	0
frais bancaires		5				1				montants non	6
intérêts des emprunts			19	20	12	2	4	3	25	definis	86
ICNE		3	2	0	- 5	1	- 0	4	-		5
frais financiers divers					1						1
remb prêt relais					1 600			600	1 200		3 400
Total des DEPENSES :	126	850	456	153	1 619	75	1 057	1 119	1 260	-	6 717
vente des lots				1 083	229		-	443	1		1 755
participation logt sociaux							90	-	195		285
participation travaux giratoire (Tregordis)									150		150
transfert de charges d'intérêts		3	21	20	8	3	4	8	25		92
nouveau prêt relais		1 600			600	1 200					3 400
Total des RECETTES :	-	1 603	21	1 103	837	1 203	94	450	371	-	5 682
Résultat au 31-12-NN :	- 126	754	- 435	950	- 782	1 128	- 964	- 669	- 889	-	- 1 035
résultat reporté	-	- 126	627	192	1 142	360	1 488	524	- 146	- 1 035	
résultat cumulé au 31-12-NN	- 126	627	192	1 142	360	1 488	524	- 146	- 1 035	- 1 035	

BUDGET ANNEXE RÉSIDENCE LE COURTIL MESLIN

Bilan prévisionnel - Lotissement Le Courtil (en K€)	CA 2013	CA 2014	CA 2015	CA 2016	CA 2017	CA 2018	CA 2019	CA 2020	CA 2021	CA 2022	Prévision 2023	bilan prévisionnel global
Acquisitions des terrains à aménager						107						107
frais de notaires et maîtrise d'œuvre	2					6			0			9
Travaux d'aménagement et de viabilisation						167	22	2		-	-	191
travaux divers						0		1				1
Total des DEPENSES :	2	-	-	-	-	280	22	2	0	-	-	307
vente des lots aux particuliers								30	103	48	54	235
vente maison							70					
regul tra								0				0
participation bailleur social/LTM							20			20		40
Total des RECETTES :	-	-	-	-	-	-	90	30	103	68	54	345

Résultat au 31-12-NN : - 2 - - - - - 280 68 28 103 68 54 **38**

déficit reporté - - 2 - 2 - 2 - 2 - 2 - 282 - 215 - 187 - 84 - 16

résultat cumulé au 31-12-NN - 2 - 2 - 2 - 2 - 2 - 282 - 215 - 187 - 84 - 16 **38**

BUDGET ANNEXE TRÉGOMAR LOTISSEMENT RUE DES ÉCOLES

Bilan prévisionnel - Lotissement Rue des écoles Tregomar (en K€)	CA 2016	CA 2017	CA 2018	CA 2019	CA 2020	CA 2021	CA 2022	Prévision 2023	bilan prévisionnel global
Acquisitions des terrains à aménager									-
frais de notaires et maîtrise d'œuvre	1								1
Travaux d'aménagement et de viabilisation		1	101	5					107
travaux divers					1				2
Total des DEPENSES :	1	1	101	5	1	-	-	-	110
vente des lots aux particuliers				15		27		11	53
participation logements sociaux									-
Recettes exceptionnelles						1			1
Total des RECETTES :	-	-	-	15	-	27	-	11	42
									-
Résultat au 31-12-NN :	- 1	- 1	- 101	10	- 1	27	-	11	- 56
déficit reporté	-	- 1	- 2	- 102	- 93	- 94	- 66	- 66	
résultat cumulé au 31-12-NN	- 1	- 2	- 102	- 93	- 94	- 66	- 66	- 56	

BUDGET ANNEXE LOTISSEMENT LE COLOMBIER PLANGUENOVAL

Bilan prévisionnel - Lotissement Le Colombier Planguenoual (en K€)	CA 2022	Prévision 2023	Prévision 2024/2025	bilan prévisionnel global
Acquisitions des terrains à aménager				-
frais de notaires et maîtrise d'œuvre				-
Travaux d'aménagement et de viabilisation	115	-	-	115
travaux divers				-
Total des DEPENSES :	115	-	-	115
vente des lots aux particuliers	46	107	-	153
participation bailleur social/LTM	35		35	70
Total des RECETTES :	81	107	35	223

Résultat au 31-12-NN :	- 34	107	35	108
résultat reporté	-	- 34	73	
résultat cumulé au 31-12-NN	- 34	73	108	

7. ANNEXES : PRÉSENTATION SYNTHÉTIQUE DES BUDGETS



Lamballe-Armor
en Penthievre

BUDGET PRINCIPAL

DÉPENSES		BP 2022	PROJET BP 2023	RECETTES		BP 2022	PROJET BP 2023
011	Charges à caractère général	5 305	6 020	013	Atténuations de charges	180	250
012	Charges de personnel	7 180	8 290	70	Produits des services	1 465	1 375
014	Atténuations de produits	1 040	1 120	73	Impôts et taxes	10 740	292
65	Autres charges de gestion courante	1 305	1 375	731	Fiscalité locale	-	12 148
66	Charges financières	530	460	74	Dotations et subventions	4 890	5 205
67	Charges exceptionnelles	35	20	75	Autres produits de gestion courante	295	310
042	Opérations d'ordre entre sections	1 690	980	76	Produits financiers	10	10
023	Autofinancement complémentaire	1 575	1 430	77	Produits exceptionnels	45	10
				042	Opérations d'ordre entre sections	1 035	95
TOTAL DÉPENSES DE FONCTIONNEMENT		18 660	19 695	TOTAL RECETTES DE FONCTIONNEMENT		18 660	19 695
040	Opérations d'ordre entre sections	1 035	95	040	Opérations d'ordre entre sections	1 690	980
041	Opérations patrimoniales	10 510	700	021	Autofinancement complémentaire	1 575	1 430
20	Immobilisations incorporelles	330	368	041	Opérations patrimoniales	10 510	700
204	Subventions d'équipement	540	1 804	10	Dotations, fonds divers et réserve hors 1068	950	1 000
21	Immobilisations corporelles	1 040	3 028	024	Produits des cessions	7	80
23	Immobilisations en cours	3 725	3 159	13	Subventions d'investissement	265	2 607
10	Dotations, fonds divers et réserves	80	80	21	Immobilisations corporelles	-	-
27	Autres immobilisations financières	-	1	27	Autres immobilisations financières	4	4
16	Emprunts	1 880	2 245	16	Emprunts	4 140	4 680
16	Tirage sur emprunt revolving	500	-	16	Tirage sur emprunt revolving	500	-
16	Cautions et dettes assimilées	20	10	16	Cautions et dettes assimilées	20	10
TOTAL DÉPENSES D'INVESTISSEMENT		19 660	11 490	TOTAL RECETTES D'INVESTISSEMENT		19 660	11 490
TOTAL DÉPENSES		38 320	31 185	TOTAL RECETTES		38 320	31 185

BUDGET ANNEXE COMMERCE MULTI-SERVICES À MESLIN

DÉPENSES	BP 2022	PROJET BP 2023	RECETTES	BP 2022	PROJET BP 2023
011 Charges à caractère général	1	1	70 Produits des services	7	7
			75 Autres produits de gestion courante	1	1
042 Opérations d'ordre entre sections	10	11	042 Opérations d'ordre entre sections	4	4
TOTAL DÉPENSES DE FONCTIONNEMENT	12	12	TOTAL RECETTES DE FONCTIONNEMENT	12	12
040 Opérations d'ordre entre sections	4	4	040 Opérations d'ordre entre sections	10	11
21 Immobilisations corporelles	3	3			
16 Emprunts	4	4			
TOTAL DÉPENSES D'INVESTISSEMENT	10	11	TOTAL RECETTES D'INVESTISSEMENT	10	11
TOTAL DÉPENSES	22	23	TOTAL RECETTES	22	23

BUDGET ANNEXE ZAC DU LIFFRÉ

DÉPENSES		BP 2022	PROJET BP 2023	RECETTES		BP 2022	PROJET BP 2023
011	Charges à caractère général	500	56	70	Produits des services	450	1
				74	Dotations et subventions	90	-
				75	Autres produits de gestion courante	-	70
66	Charges financières	5	60	77	Produits exceptionnels	150	-
042	Opérations d'ordre entre sections	768	215	042	Opérations d'ordre entre sections	584	260
043	Op. d'ordre à l'int. de la section de fonct.	5	60	043	Op. d'ordre à l'int. de la section de fonct.	5	60
TOTAL DÉPENSES DE FONCTIONNEMENT		1 278	391	TOTAL RECETTES DE FONCTIONNEMENT		1 278	391
040	Opérations d'ordre entre sections	584	260	040	Opérations d'ordre entre sections	768	215
16	Emprunts	600	1 200	16	Emprunts	415	1 245
TOTAL DÉPENSES D'INVESTISSEMENT		1 184	1 460	TOTAL RECETTES D'INVESTISSEMENT		1 184	1 460
TOTAL DÉPENSES		2 462	1 851	TOTAL RECETTES		2 462	1 851

BUDGET ANNEXE RÉSIDENCE LE COURTIL À MESLIN

DÉPENSES		BP 2022	PROJET BP 2023	RECETTES		BP 2022	PROJET BP 2023
011	Charges à caractère général	122	54	70	Produits des services	102	54
				74	Dotations et subventions	20	-
042	Opérations d'ordre entre sections	105	56	042	Opérations d'ordre entre sections	105	56
TOTAL DÉPENSES DE FONCTIONNEMENT		227	109	TOTAL RECETTES DE FONCTIONNEMENT		227	109
040	Opérations d'ordre entre sections	105	56	040	Opérations d'ordre entre sections	105	56
TOTAL DÉPENSES D'INVESTISSEMENT		105	56	TOTAL RECETTES D'INVESTISSEMENT		105	56
TOTAL DÉPENSES		332	165	TOTAL RECETTES		332	165

BUDGET ANNEXE LOTISSEMENT RUE DES ÉCOLES À TRÉGOMAR

DÉPENSES		BP 2022	PROJET BP 2023	RECETTES		BP 2022	PROJET BP 2023
011	Charges à caractère général	11	11	70	Produits des services	11	11
042	Opérations d'ordre entre sections	22	22	042	Opérations d'ordre entre sections	22	22
TOTAL DÉPENSES DE FONCTIONNEMENT		33	33	TOTAL RECETTES DE FONCTIONNEMENT		33	33
040	Opérations d'ordre entre sections	22	22	040	Opérations d'ordre entre sections	22	22
TOTAL DÉPENSES D'INVESTISSEMENT		22	22	TOTAL RECETTES D'INVESTISSEMENT		22	22
TOTAL DÉPENSES		55	55	TOTAL RECETTES		55	55

BUDGET ANNEXE LOTISSEMENT LE COLOMBIER À PLANGUENOUAL

DÉPENSES		BP 2022	PROJET BP 2023	RECETTES		BP 2022	PROJET BP 2023
011	Charges à caractère général	170	142	70	Produits des services	-	107
				74	Dotations et subventions	-	35
042	Opérations d'ordre entre sections	170	95	042	Opérations d'ordre entre sections	340	95
TOTAL DÉPENSES DE FONCTIONNEMENT		340	237	TOTAL RECETTES DE FONCTIONNEMENT		340	237
040	Opérations d'ordre entre sections	340	95	040	Opérations d'ordre entre sections	170	95
				16	Emprunts	170	-
TOTAL DÉPENSES D'INVESTISSEMENT		340	95	TOTAL RECETTES D'INVESTISSEMENT		340	95
TOTAL DÉPENSES		680	332	TOTAL RECETTES		680	332

BUDGET ANNEXE LOTISSEMENTS COMMUNAUX

DÉPENSES		PROJET BP 2023	RECETTES		PROJET BP 2023
011	Charges à caractère général	250	70	Produits des services	-
			042	Opérations d'ordre entre sections	250
TOTAL DÉPENSES DE FONCTIONNEMENT		250	TOTAL RECETTES DE FONCTIONNEMENT		250
040	Opérations d'ordre entre sections	250	16	Emprunts	250
TOTAL DÉPENSES D'INVESTISSEMENT		250	TOTAL RECETTES D'INVESTISSEMENT		250
TOTAL DÉPENSES		500	TOTAL RECETTES		500

BUDGET PRIMITIF 2023

Conseil municipal du 13 mars 2023



Lamballe-Armor
en Penthièvre