

Ville de LAMBALLE-ARMOR

REUNION DU CONSEIL MUNICIPAL DU 26 JUIN 2023

EXTRAIT DU REGISTRE DES DELIBERATIONS

L'an deux mille vingt-trois, le vingt-six juin, à 18H30, le Conseil municipal, légalement convoqué, s'est réuni en séance publique à l'espace Lamballe Terre & Mer, 41 rue Saint-Martin à Lamballe-Armor, sous la présidence de M. Thierry GAUVRIT, premier Adjoint de la commune de Lamballe-Armor.

Date de l'envoi de la convocation : 20 juin 2023.

PRESENTS :

ARTHEMISE Fabienne, BENOIT Jean-François, BERNU Sylvain, BOUZID Nathalie, BREXEL Pierrick, BRIENS Pierrick, BURLOT David, CAURET Camille, de SALLIER DUPIN Stéphane, GAUVRIT Thierry, GILLARD Nadine, GOUEZIN Alain, GRIMAUULT David, GUYMARD Jean-Luc, JEGU Josianne, LE MAUX Thierry, LE MOIGNE Christine, L'HEVEDER Jérôme, LINTANF Goulven, MEGRET Yves, MERIAN Caroline, PECHA Virginie, RICHEUX Laëtitia, ROYER Thierry, URVOY Laurence, VITEL Fabien

ABSENTS :

- GOASTER Samy donne pouvoir à de SALLIER DUPIN Stéphane,
- LAVENU DE NAVERAN Hélène donne pouvoir à CAURET Camille,
- LE BOULANGER René donne pouvoir à GRIMAUULT David,
- LE GUEN Nadège donne pouvoir à GAUVRIT Thierry,
- LEVY Christelle donne pouvoir à L'HEVEDER Jérôme,
- M'BAREK Sébastien donne pouvoir à BERNU Sylvain,
- LE BOUCHER Colette, FORTIN Céline, HERCOUET Philippe

SECRETARE DE SEANCE : URVOY Laurence

Délibération n°2023-052

Membres en exercice : 35 – Présents : 26 - Absents : 9 – Pouvoirs : 6

**AFFAIRES FINANCIERES
COMPTES ADMINISTRATIFS 2022**

Conformément aux articles L.2121-31, L.2121-14 et R.2121-8 du code général des collectivités territoriales, les comptes administratifs de l'exercice 2022 sont soumis au Conseil municipal pour approbation. Les résultats sont présentés en annexe.

Monsieur le Maire, Philippe Hercouët, ne prend pas part au vote et quitte la salle. La présidence est confiée à M. Thierry Gauvrit, 1^{er} adjoint, qui invite les membres du Conseil municipal à se prononcer sur l'approbation des comptes administratifs.

Vu la délibération n°2023-051 du 26 juin 2023, approuvant les comptes de gestion du comptable public pour l'exercice 2022,

Considérant :

- La note de présentation, ci-après,
- Les maquettes budgétaires des comptes administratifs 2022, transmises aux conseillers municipaux,

Après en avoir délibéré :

Le Conseil municipal :

- APPROUVE les comptes administratifs pour l'exercice 2022,
- AUTORISE le Maire, ou son représentant, à signer tout document nécessaire à l'exécution de cette délibération.

VOTE : Adopté à l'unanimité

Abstention : 7 – Mme MERRIAN. MM GUYMARD. MEGRET. de SALLIER DUPIN (+ pouvoir de Mme GOASTER). BERNU (+ pouvoir de M. M'BAREK)

FAIT ET DELIBERE A LAMBALLE-ARMOR, LESDITS JOUR, MOIS ET AN.
(suivent les signatures)

POUR EXTRAIT CONFORME,

A Lamballe-Armor, le **28 JUIN 2023**

Philippe HERCOUET
Maire de Lamballe-Armor



Certifié exécutoire, compte tenu :

De la transmission en Préfecture le 29 JUIN 2023

De la publication le 29 JUIN 2023


Pour le Maire
Par délégation
Lydie MICHEL
Directrice
Administration Générale

VILLE DE LAMBALLE-ARMOR - COMPTE ADMINISTRATIF 2022

Budgets	Résultats 2021 affectés en 2022	Opérations de l'exercice 2022		Résultats de l'exercice 2022	Restes à réaliser		Résultats cumulés 2022 après restes à réaliser
		dépenses	recettes		dépenses	recettes	
Budget principal							
Investissement	- 3 092 984,50	9 334 851,41	10 068 652,88	- 2 359 183,03	2 624 137,16	2 341 958,98	- 2 641 361,21
Fonctionnement	511 251,26	17 375 462,39	20 005 025,38	3 140 814,25			3 140 814,25
Total	- 2 581 733,24	26 710 313,80	30 073 678,26	781 631,22			499 453,04
Budget annexe commerces multi-services Meslin							
Investissement	7 743,87	11 125,16	10 361,00	6 979,71	-	-	6 979,71
Fonctionnement	7 933,98	12 137,51	11 421,20	7 217,67			7 217,67
Total	15 677,85	23 262,67	21 782,20	14 197,38			14 197,38
Budget annexe ZAC du Liffré							
Investissement	1 309 294,86	814 774,86	490 705,14	985 225,14	-	-	985 225,14
Fonctionnement	- 785 633,48	1 009 963,39	664 842,19	- 1 130 754,68			- 1 130 754,68
Total	523 661,38	1 824 738,25	1 155 547,33	- 145 529,54			- 145 529,54
Budget annexe résidence Le Courtil-Meslin							
Investissement	- 105 171,66	55 553,86	105 171,66	- 55 553,86	-	-	- 55 553,86
Fonctionnement	20 990,21	105 171,66	123 678,86	39 497,41			39 497,41
Total	- 84 181,45	160 725,52	228 850,52	- 16 056,45			- 16 056,45
Budget annexe Trégomar - lotissement rue écoles							
Investissement	- 22 247,65	22 247,65	22 247,65	- 22 247,65	-	-	- 22 247,65
Fonctionnement	- 44 079,76	22 247,65	22 247,65	- 44 079,76			- 44 079,76
Total	- 66 327,41	44 495,30	44 495,30	- 66 327,41			- 66 327,41
Budget annexe lotissement Planguenoual							
Investissement	-	94 371,46	-	- 94 371,46	-	-	- 94 371,46
Fonctionnement	-	114 881,80	175 346,98	60 465,18			60 465,18
Total	-	209 253,26	175 346,98	- 33 906,28			- 33 906,28
TOTAL AGRÉGÉ	- 2 192 902,87	28 972 788,80	31 699 700,59	534 008,92	2 624 137,16	2 341 958,98	251 830,74
dont							
Investissement	- 1 903 365,08	10 332 924,40	10 697 138,33	- 1 539 151,15	2 624 137,16	2 341 958,98	- 1 821 329,33
Fonctionnement	- 289 537,79	18 639 864,40	21 002 562,26	2 073 160,07			2 073 160,07
RÉSULTAT AGRÉGÉ	- 2 192 902,87	28 972 788,80	31 699 700,59	534 008,92	- 282 178,18		251 830,74

COMPTE ADMINISTRATIF 2022

Conseil municipal du 26 juin 2023

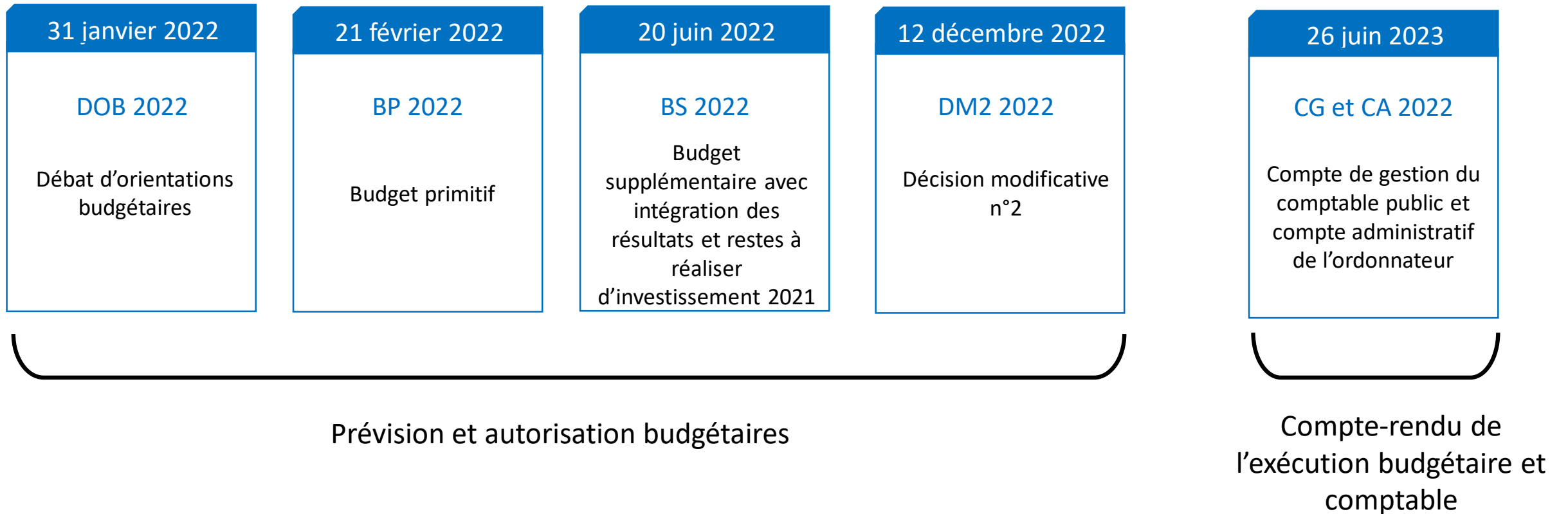


Lamballe-Armor
en Penthièvre

- ① Le calendrier budgétaire 2022
- ② Les dépenses du compte administratif 2022
 - Les dépenses 2022 consolidées par politiques publiques
 - Focus sur les dépenses du budget principal
- ③ Les recettes du compte administratif 2022
 - Les recettes 2022 consolidées par nature
 - Focus sur les recettes du budget principal
- ④ Le résultat du compte administratif 2022 et l'analyse financière
 - Le résultat 2022 consolidé
 - Le résultat 2022 par budget
 - L'analyse financière rétrospective

- ① **Le calendrier budgétaire 2022**
- ② **Les dépenses du compte administratif 2022**
 - Les dépenses 2022 consolidées par politiques publiques
 - Focus sur les dépenses du budget principal
- ③ **Les recettes du compte administratif 2022**
 - Les recettes 2022 consolidées par nature
 - Focus sur les recettes du budget principal
- ④ **Le résultat du compte administratif 2022 et l'analyse financière**
 - Le résultat 2022 consolidé
 - Le résultat 2022 par budget
 - L'analyse financière rétrospective

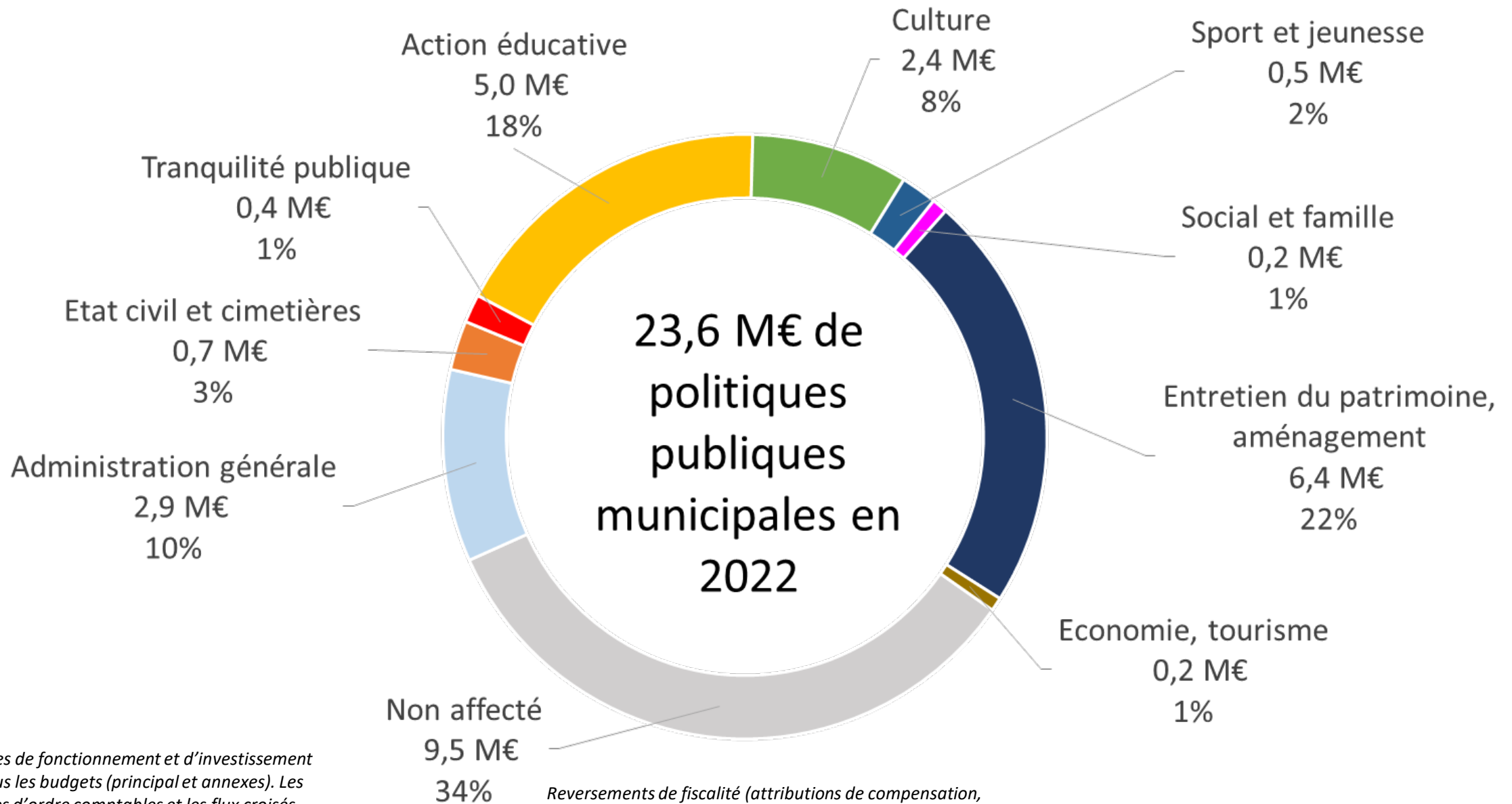
LE CALENDRIER BUDGÉTAIRE 2022



- ① Le calendrier budgétaire 2022
- ② **Les dépenses du compte administratif 2022**
 - Les dépenses 2022 consolidées par politiques publiques
 - Focus sur les dépenses du budget principal
- ③ Les recettes du compte administratif 2022
 - Les recettes 2022 consolidées par nature
 - Focus sur les recettes du budget principal
- ④ Le résultat du compte administratif 2022 et l'analyse financière
 - Le résultat 2022 consolidé
 - Le résultat 2022 par budget
 - L'analyse financière rétrospective

- ① Le calendrier budgétaire 2022
- ② **Les dépenses du compte administratif 2022**
 - **Les dépenses 2022 consolidées par politiques publiques**
 - Focus sur les dépenses du budget principal
- ③ Les recettes du compte administratif 2022
 - Les recettes 2022 consolidées par nature
 - Focus sur les recettes du budget principal
- ④ Le résultat du compte administratif 2022 et l'analyse financière
 - Le résultat 2022 consolidé
 - Le résultat 2022 par budget
 - L'analyse financière rétrospective

LES DÉPENSES PAR POLITIQUES PUBLIQUES



Dépenses de fonctionnement et d'investissement pour tous les budgets (principal et annexes). Les dépenses d'ordre comptables et les flux croisés entre budget ont été retirés.

Reversements de fiscalité (attributions de compensation, reversements conventionnels), emprunts (frais financiers et remboursement du capital), affectation de résultat...

ÉTAT CIVIL ET TRANQUILLITÉ PUBLIQUE

- ✓ Etat civil et espaces France services : 519 K€
 - Frais de numérisation des registres en 2022: 12 K€
- ✓ Cimetières : 228 K€
 - 17 K€ pour l'entretien
 - 211 K€ pour des travaux, notamment 195 K€ pour l'extension du cimetière de la Poterie



- ✓ Tranquillité publique : 430 K€





12 écoles

A modifier



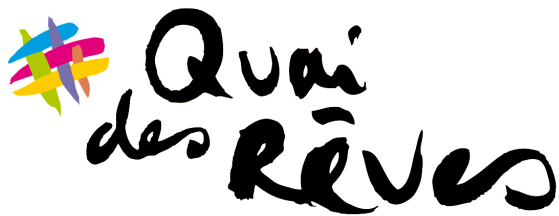
10 cantines



- ✓ Action éducative : 5 M€
 - 3,7 M€ pour les écoles maternelles et primaires
 - 963 K€ pour la restauration scolaire
 - 33 K€ pour les classes découvertes et les interventions dans les écoles
 - 13 K€ pour le transport scolaire
 - Des investissements à hauteur de 237 K€ (travaux ou achat de mobilier)

✓ Culture : 2,4 M€

- Scène de théâtre et spectacle Quai des rêves : 724 K€
- Bibliothèque : 666 K€
- Participation au musée Mathurin Méheut : 182 K€. Participation annuelles pour 95 K€, et participation à la construction pour 87 K€
- Subventions à des associations culturelles : 89 K€
- Entretien et travaux pour le patrimoine culturel : 470 K€



✓ Sport : 548 K€

- Investissements pour des équipements sportifs 323 K€
- Entretien des équipements et frais de fonctionnement : 162 K€.
- Subventions aux associations sportives : 63 K€





✓ Social : 194 K€

- Subvention au centre communal d'action sociale (CCAS) : 22,5 K€
- Subventions à des associations : 5 K€

ENTRETIEN DU PATRIMOINE, TRAVAUX, VOIRIE ET URBANISME

- ✓ Entretien du patrimoine, voirie et urbanisme : 5,7 M€
 - Travaux de voirie : 3,9 M€
 - Eclairage public : 277 K€
 - Service urbanisme : 277 K€
 - Espaces verts : 243 K€
 - Réseaux : 239 K€ (effacement de réseau électrique, déploiement haut-débit)
 - Les opérations sont déclinées dans le PPI présenté ci-après



OPÉRATIONS D'AMÉNAGEMENT



✓ Opérations d'aménagement : 627 K€

- ZAC du Liffré : 512 K€ pour des travaux d'aménagement.
- Lotissements en cours : les travaux ont essentiellement concerné le nouveau lotissement à Planguenoual pour 115 K€

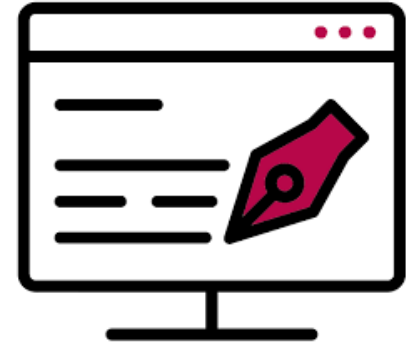
✓ Tourisme et action économique : 191 K€

- Subvention de fonctionnement au syndicat mixte du haras national de Lamballe : 145 K€
- Frais pour les marchés du jeudi à Lamballe (eau, électricité...) : 15 K€
- Entretien pour le commerce multi-services à Meslin : 9 K€
- Entretien et frais de fonctionnement du camping à Planguenoual : 21 K€



✓ Administration générale : 2,9 M€

- Frais de fonctionnement des services, les services supports (ressources humaines, finances, administration générale, assemblées, informatique, communication...), les indemnités des élus



✓ Dépenses non affectées à une politique publique : 9,5 M€

- Remboursement des emprunts (frais financiers et remboursement du capital), attributions de compensation, reversements de fiscalité conventionnels, affectation de résultat, refacturations liées à la mutualisation...

- ① Le calendrier budgétaire 2022
- ② **Les dépenses du compte administratif 2022**
 - Les dépenses 2022 consolidées par politiques publiques
 - **Focus sur les dépenses du budget principal**
- ③ Les recettes du compte administratif 2022
 - Les recettes 2022 consolidées par nature
 - Focus sur les recettes du budget principal
- ④ Le résultat du compte administratif 2022 et l'analyse financière
 - Le résultat 2022 consolidé
 - Le résultat 2022 par budget
 - L'analyse financière rétrospective

FOCUS SUR LES CHARGES À CARACTÈRE DU BUDGET PRINCIPAL

011	CA 2021	CA 2022	Taux évol.
Charges à caractère général hors fluides	3 715	4 322	+ 16,3%
Fluides énergie	600	746	+ 24,4%
Total	4 315	5 068	+ 17,4%

- ✓ 5,1 M€ de charges à caractère général
- ✓ Taux de réalisation de 94 % par rapport aux crédits inscrits au budget
- ✓ Taux d'évolution par rapport à 2021 : + 17,4 %.
 - Toutefois, les comparaisons entre exercices sont difficiles cette année.
 - 2022 a été marquée par une inflation importante pour les dépenses d'énergie mais aussi pour de nombreux achats
 - Par ailleurs 2021 avait encore été marquée par des dépenses moins élevées liées à la crise sanitaire

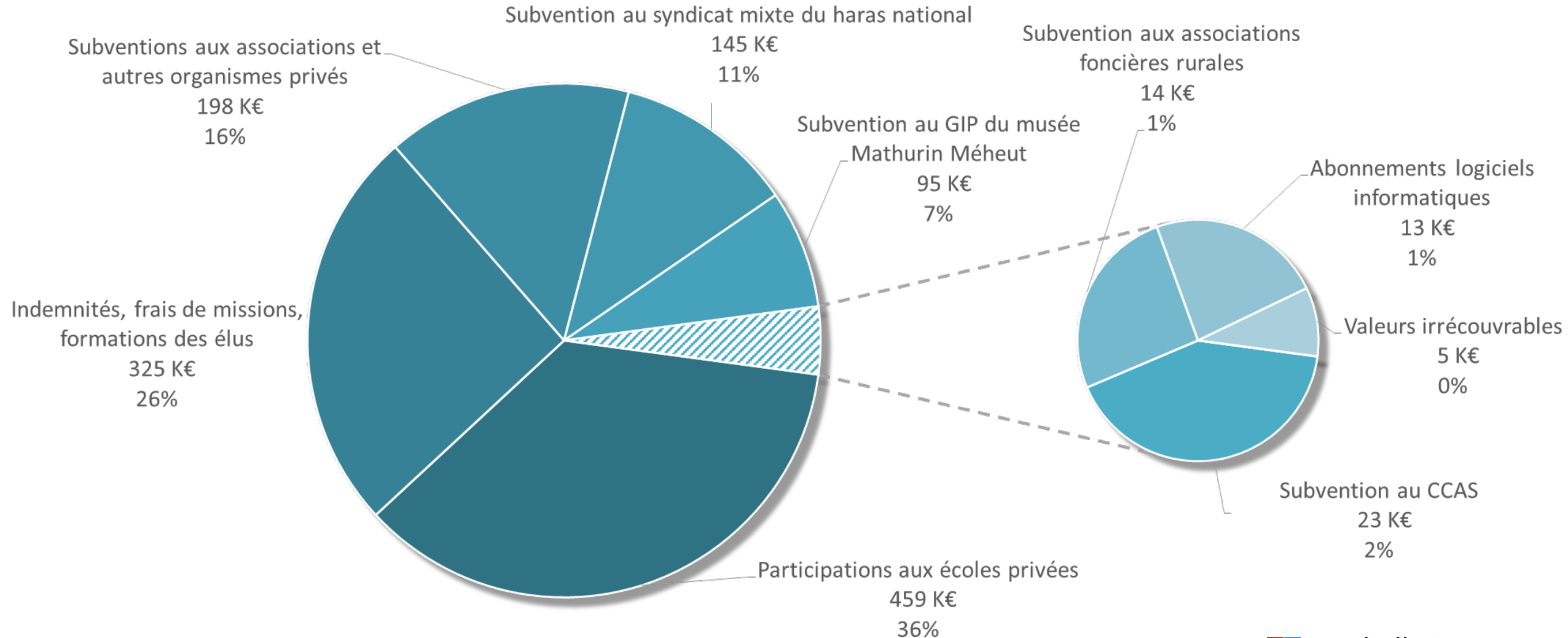
FOCUS SUR LA MASSE SALARIALE DU BUDGET PRINCIPAL

<i>Masse salariale consolidée</i>	CA 2021	CA 2022	Taux évol.
Charges de personnel (chapitre 012)	6 502	7 081	+ 8,9%
Masse salariale au sein des attributions de compensation (chapitre 014)	2 728	2 728	+ 0,0%
Total masse salariale	9 230	9 810	+ 6,3%

- ✓ Masse salariale : 9,8 M€
- ✓ Taux de réalisation de 98 % par rapport aux crédits inscrits au budget
- ✓ Taux d'évolution par rapport à 2021 : + 6,3 %.
 - Effet du glissement vieillesse technicité (GVT) : avancements de grade et d'échelon
 - Impact des réformes statutaires décidées par l'Etat : hausse du point d'indice, revalorisation du SMIC, revalorisation des grilles de catégorie C et B
 - Impact des mesures en faveur du pouvoir d'achat décidées par la municipalité : revalorisation des régimes indemnitaires, revalorisation de la participation employeur pour la prévoyance, mise en place de la participation employeur pour la mutuelle
 - Recrutements nécessaires pour les missions de service public

FOCUS SUR AUTRES CHARGES DE GESTION COURANTE DU BUDGET PRINCIPAL

Autres charges de gestion courante CA 2022 : 1,3 M€



FOCUS SUR LES FRAIS FINANCIERS DU BUDGET PRINCIPAL

<i>Frais financiers en K€</i>	CA 2021	CA 2022	Evol. en K€	Evol. En %
Intérêts de la dette	566	415	- 151 K€	- 26,7%
Frais de la ligne de trésorerie	0	0	=	-
Total des frais financiers	570	415	- 155 K€	- 27,2%

✓ Frais financiers : 415 K€

- En 2022, le budget principal a réalisé l'opération de renégociation des deux emprunts structurés qui était au sein de l'encours. A partir de 2022, le budget principal supporte des frais financiers moins élevés annuellement, en contrepartie d'un allongement de la durée de remboursement de 4 années
- La hausse des taux d'intérêt, notamment du livret A a été mesurée sur 2022
- Enfin la ligne de trésorerie n'a pas été mobilisée

FOCUS SUR LES INVESTISSEMENTS 2022

Programme de travaux	BG 2022	CA 2022	Restes à réaliser
	(montants en K€)		
HOTEL DE VILLE - RENOVATION ENERGETIQUE	204 184	43 877	158 171
Sous-total SERVICES GENERAUX dépenses particulières	204 184	43 877	158 171
Sous-total SERVICES GENERAUX dépenses récurrentes	184 749	80 985	197 612
TOTAL SERVICES GENERAUX DÉPENSES	388 933	124 862	355 783
MATERNELLE LAVERGNE	6 281	6 281	-
Sous-total EQUIPEMENTS SCOLAIRES dépenses particulières	6 281	6 281	-
Sous-total EQUIPEMENTS SCOLAIRES dépenses récurrentes	388 816	230 729	60 642
TOTAL EQUIPEMENTS SCOLAIRES DÉPENSES	395 098	237 011	60 642
SALLE PIERRE LANOE	1 340	-	1 340
SALLE SOCIO-CULTURELLE - MORIEUX	67 861	24 507	53 426
Sous-total EQUIPEMENTS CULTURELS MUNICIPAUX dépenses	69 201	24 507	54 766
Sous-total EQUIPEMENTS CULTURELS MUNICIPAUX dépenses	2 646	673	-
TOTAL EQUIPEMENTS CULTURELS MUNICIPAUX DÉPENSES	71 848	25 180	54 766
BIBLIOTHEQUE	11 327	6 406	4 816
BIBLIOTHEQUE CYBER MESLIN	63	63	-
Sous-total BIBLIOTHEQUE MUNICIPALE dépenses particulières	11 390	6 469	4 816
TOTAL BIBLIOTHEQUE MUNICIPALE DÉPENSES	11 390	6 469	4 816
Sous-total CENTRE CULTUREL dépenses récurrentes	113 017	100 125	12 190
TOTAL CENTRE CULTUREL DÉPENSES	113 017	100 125	12 190

FOCUS SUR LES INVESTISSEMENTS 2022

Programme de travaux	BG 2022	CA 2022	Restes à réaliser
ESPACE MUTUALISE DU HARAS	260 549	286 411	31 388
MUSEE MATHURIN MEHEUT	57 250	-	-
EGLISE ST-JEAN	755 472	355 804	453 792
COLLEGIALE NOTRE DAME	49 959	42 745	6 744
EGLISE ST-MARTIN	20 000	-	20 099
FILIERE CHEVAL	25 000	-	-
EGLISE MESLIN	20 144	358	-
EGLISE - MORIEUX	19 165	13 986	5 179
Sous-total PATRIMOINE HISTORIQUE ET RELIGIEUX dépenses	1 207 540	699 303	517 202
Sous-total PATRIMOINE HISTORIQUE ET RELIGIEUX dépenses récurrentes	53 581	6 497	45 090
TOTAL PATRIMOINE HISTORIQUE ET RELIGIEUX DÉPENSES	1 261 121	705 800	562 292
PLAN D'EAU VILLE GAUDU	10 000	-	-
JARDIN PUBLIC	296 176	192 621	109 424
STADE LOUIS HINGANT	2 161	2 212	-
STADE MAROUE	-	-	4 992
TERRAIN DE FOOT MESLIN	50 000	32 354	13 788
TENNIS LA COTENTIN	432	432	-
TERRAIN DE FOOT SYNTHETIQUE PLANGUENOAL	9 606	9 606	-
Sous-total EQUIPEMENTS SPORTIFS ET DE PLEIN AIR dépenses	368 375	237 224	128 205
Sous-total EQUIPEMENTS SPORTIFS ET DE PLEIN AIR dépenses	64 366	18 556	11 252
TOTAL EQUIPEMENTS SPORTIFS ET DE PLEIN AIR DÉPENSES	432 741	255 781	139 457

FOCUS SUR LES INVESTISSEMENTS 2022

Programme de travaux	BG 2022	CA 2022	Restes à réaliser
CTM - CTRE TECHN MUNICIPAL	347 375	276 846	61 710
PLU - DOC URBA PREVISIONNEL	161 331	74 539	101 552
CIMETIERE LA POTERIE	195 165	194 777	1 248
BATIMENT 10 RUE AUGUSTINS	109 981	79 928	31 080
Sous-total AUTRES EQUIPEMENTS MUNICIPAUX dépenses particulières	813 851	626 089	195 590
Sous-total AUTRES EQUIPEMENTS MUNICIPAUX dépenses récurrentes	564 224	268 590	244 417
TOTAL AUTRES EQUIPEMENTS MUNICIPAUX DÉPENSES	1 378 075	894 679	440 007
SCHEMA DIRECTEUR CYCLABLE	104 808	29 808	-
FALAISES LA COTENTIN	9 942	5 982	3 960
Sous-total ENVIRONNEMENT dépenses particulières	114 750	35 790	3 960
Sous-total ENVIRONNEMENT dépenses récurrentes	39 998	32 843	6 295
TOTAL ENVIRONNEMENT DÉPENSES	154 748	68 633	10 255
MESLIN	3 850	3 850	-
RESEAUX EAUX PLUVIALES	117 004	70 010	37 501
LA DEHANNE (CHAMP-GRAPPE-CROIXMERCIER)	78 791	-	75 791
LAMBALLE 2025 - OPERATION 1	375 348	343 361	33 743
LAMBALLE 2025 - OPERATION 2	18 084	15 924	3 960
AMENAGEMENT DE LA CENTRALITE - PLANGUENOUAL	830 798	622 320	67 675

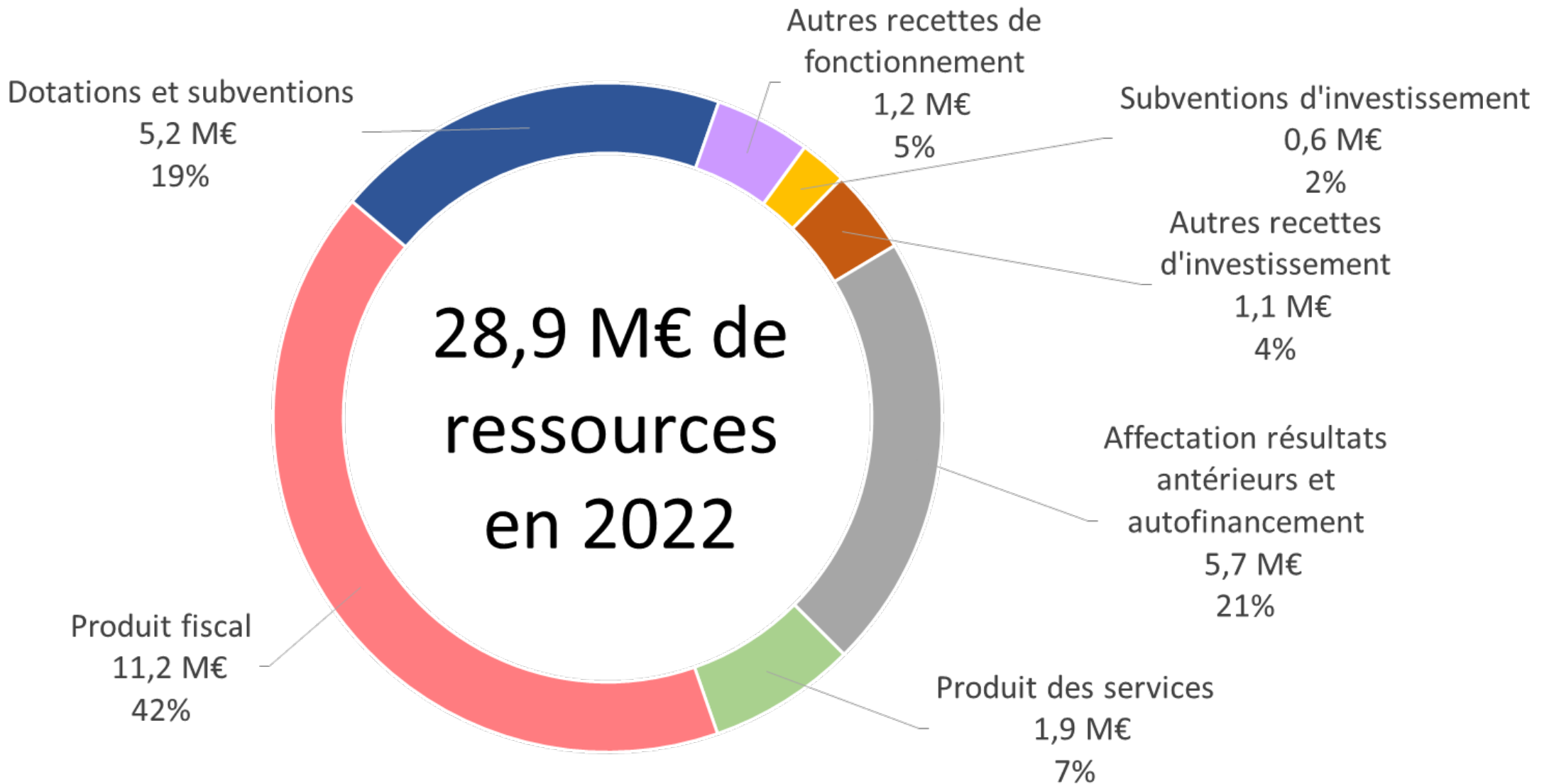
FOCUS SUR LES INVESTISSEMENTS 2022

Programme de travaux	BG 2022	CA 2022	Restes à réaliser
TRAVAUX BELIARD - MORIEUX	162 922	162 529	2 112
TRAVAUX ACCES PORT MORVAN	325 000	133 730	130 634
SITE DU VAUGLIN	14 419	6 592	7 944
SITE SAINT MAURICE	13 615	5 765	7 944
Sous-total VOIRIE dépenses particulières	1 939 831	1 364 080	367 304
Sous-total VOIRIE dépenses récurrentes	2 442 348	2 015 986	412 240
TOTAL VOIRIE DÉPENSES	4 382 179	3 380 066	779 543
ROND POINT VILLE ES LAN	41 935	8 770	33 165
RESEAUX E.D.F.	280 506	165 580	70 346
Sous-total RESEAUX dépenses particulières	322 441	174 350	103 511
Sous-total RESEAUX dépenses récurrentes	193 731	117 473	44 404
TOTAL RESEAUX DÉPENSES	516 172	291 823	147 915
HABITATION 5 PLACE DE LA HOUSSAYE - MORIEUX	8 064	8 064	-
ETUDE URBAINE PATURETTE	36 100	6 480	-
Sous-total AMENAGEMENT ZONES dépenses particulières	44 164	14 544	-
Sous-total AMENAGEMENT ZONES dépenses récurrentes	244 971	159 556	56 470
TOTAL AMENAGEMENT ZONES NA DÉPENSES	289 135	174 100	56 470
TOTAL DEPENSES	9 394 457	6 264 528	2 624 137

- ① Le calendrier budgétaire 2022
- ② Les dépenses du compte administratif 2022
 - Les dépenses 2022 consolidées par politiques publiques
 - Focus sur les dépenses du budget principal
- ③ **Les recettes du compte administratif 2022**
 - Les recettes 2022 consolidées par nature
 - Focus sur les recettes du budget principal
- ④ Le résultat du compte administratif 2022 et l'analyse financière
 - Le résultat 2022 consolidé
 - Le résultat 2022 par budget
 - L'analyse financière rétrospective

- ① Le calendrier budgétaire 2022
- ② Les dépenses du compte administratif 2022
 - Les dépenses 2022 consolidées par politiques publiques
 - Focus sur les dépenses du budget principal
- ③ **Les recettes du compte administratif 2022**
 - **Les recettes 2022 consolidées par nature**
 - Focus sur les recettes du budget principal
- ④ Le résultat du compte administratif 2022 et l'analyse financière
 - Le résultat 2022 consolidé
 - Le résultat 2022 par budget
 - L'analyse financière rétrospective

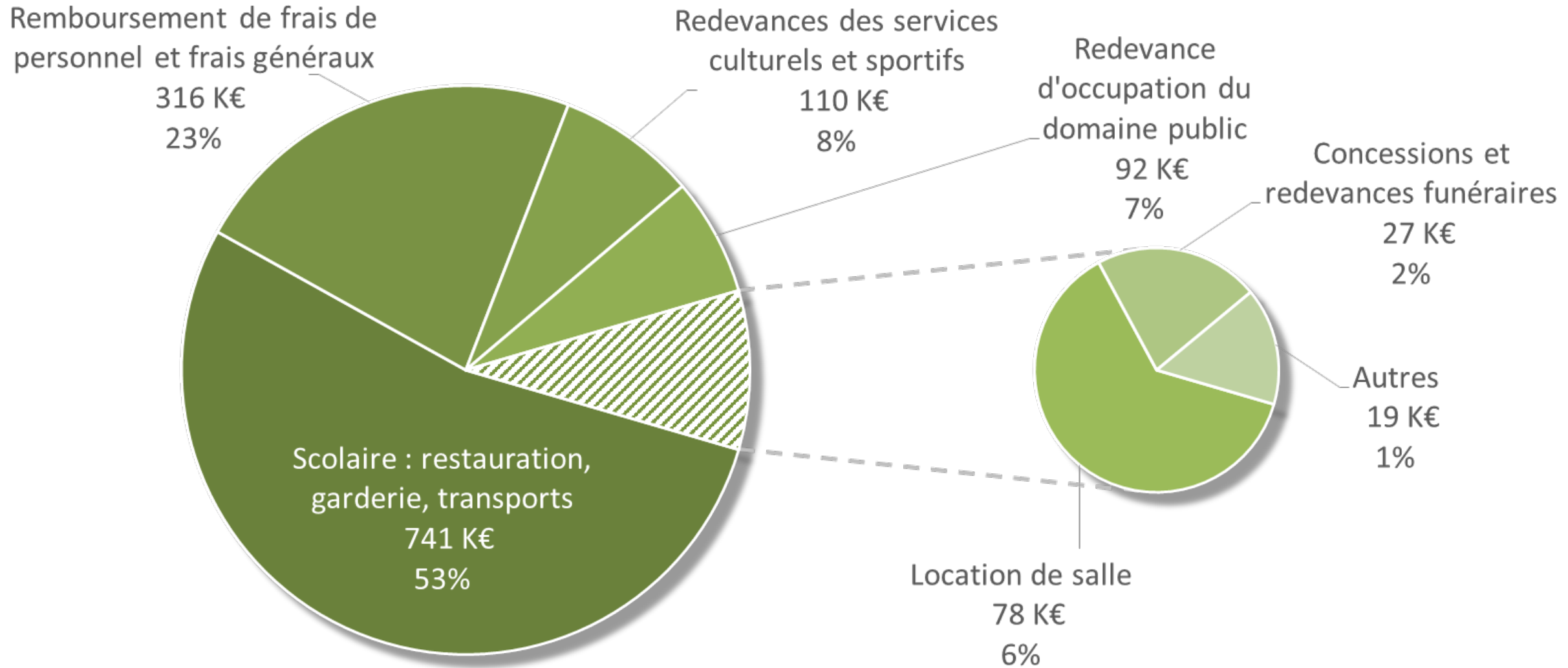
LES RECETTES 2022 CONSOLIDÉES PAR NATURE



- ① Le calendrier budgétaire 2022
- ② Les dépenses du compte administratif 2022
 - Les dépenses 2022 consolidées par politiques publiques
 - Focus sur les dépenses du budget principal
- ③ **Les recettes du compte administratif 2022**
 - Les recettes 2022 consolidées par nature
 - **Focus sur les recettes du budget principal**
- ④ Le résultat du compte administratif 2022 et l'analyse financière
 - Le résultat 2022 consolidé
 - Le résultat 2022 par budget
 - L'analyse financière rétrospective

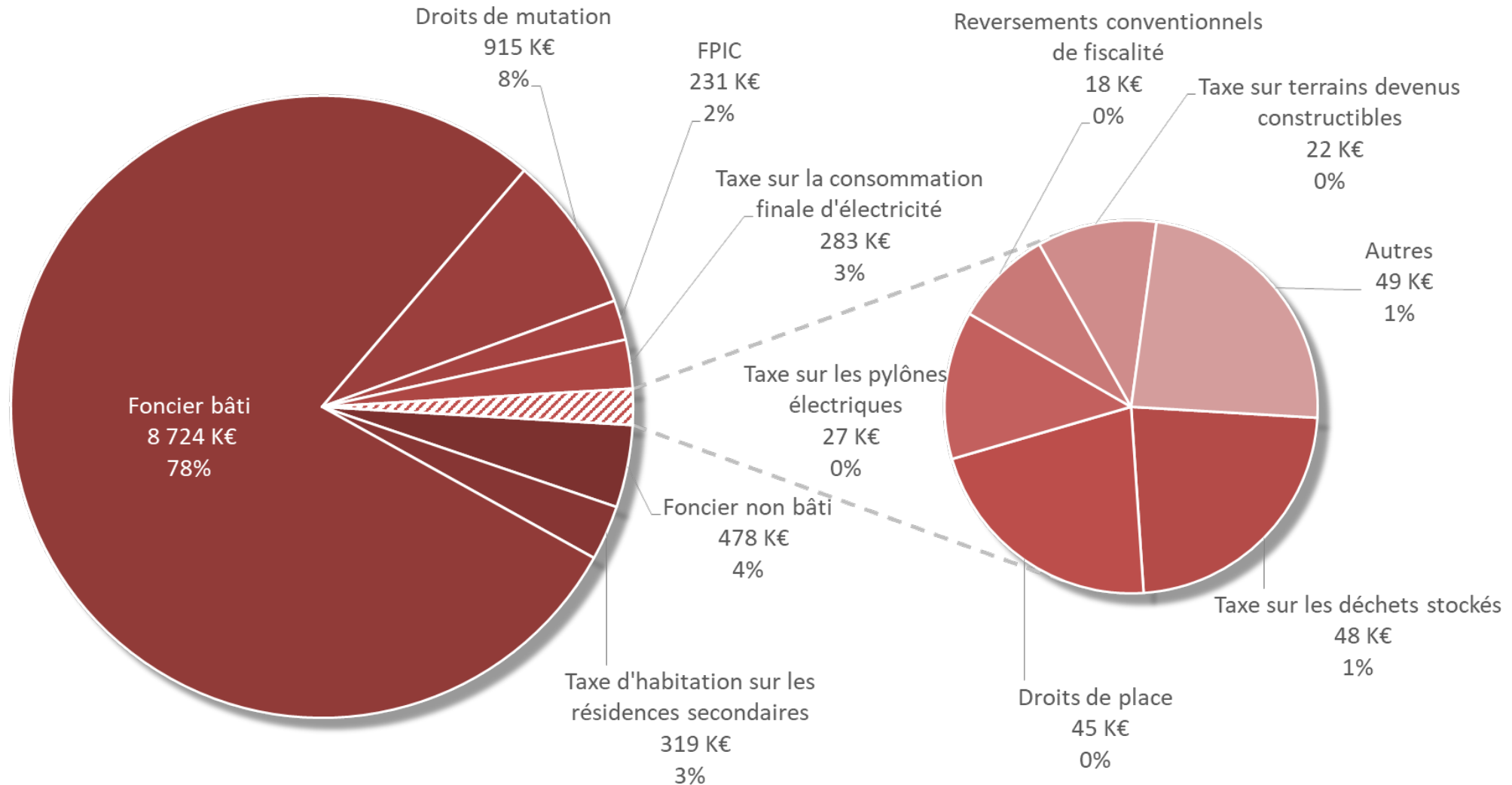
BUDGET PRINCIPAL - LES PRODUITS DES SERVICES

Produits des services CA 2022 : 1,4 M€



BUDGET PRINCIPAL - LA FISCALITÉ

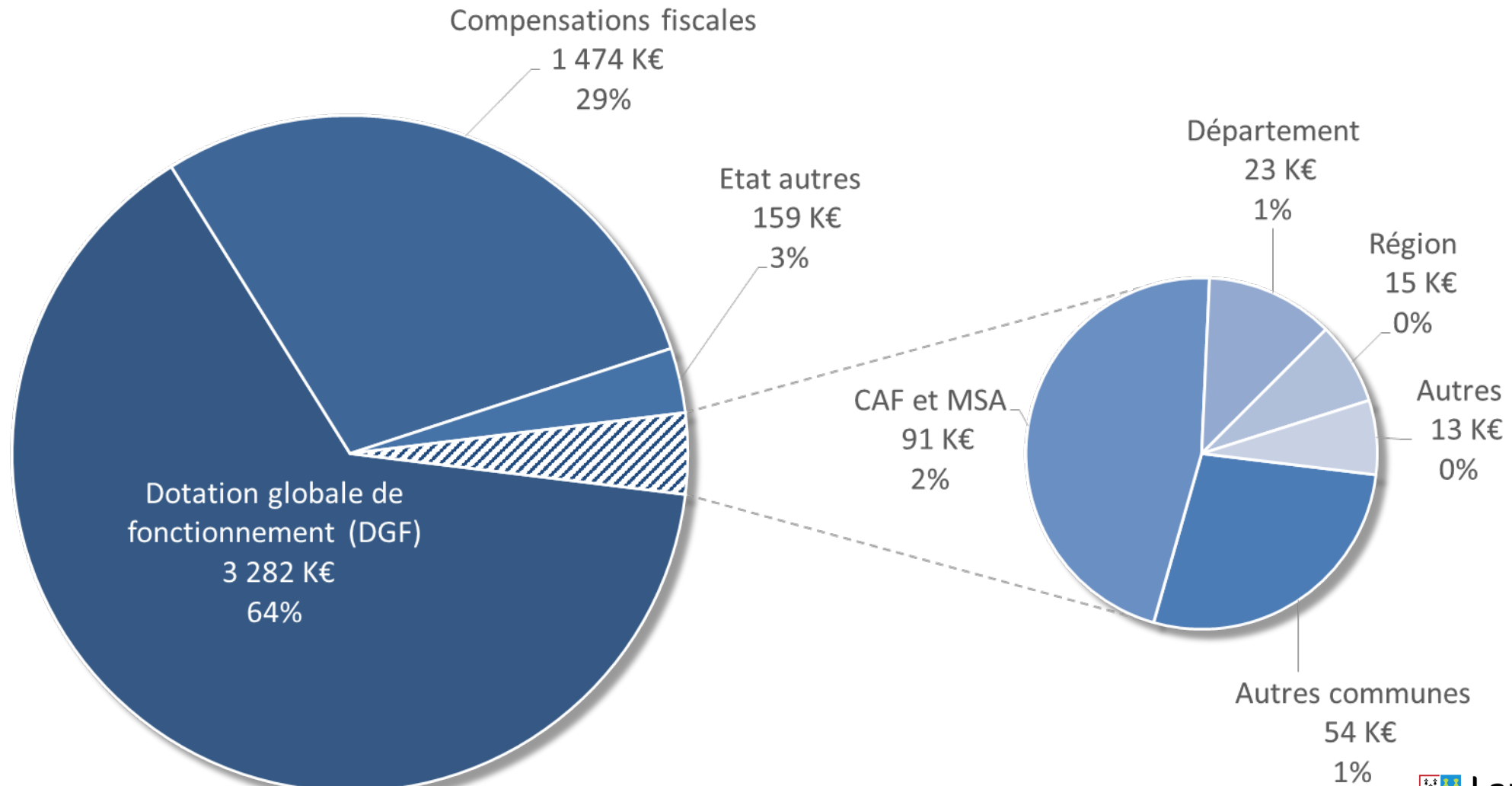
Produit fiscal CA2022 : 11,2M€



✓ Depuis la suppression de la taxe d'habitation sur les résidences principales, la taxe sur le foncier bâti représente 78 % du produit fiscal communal

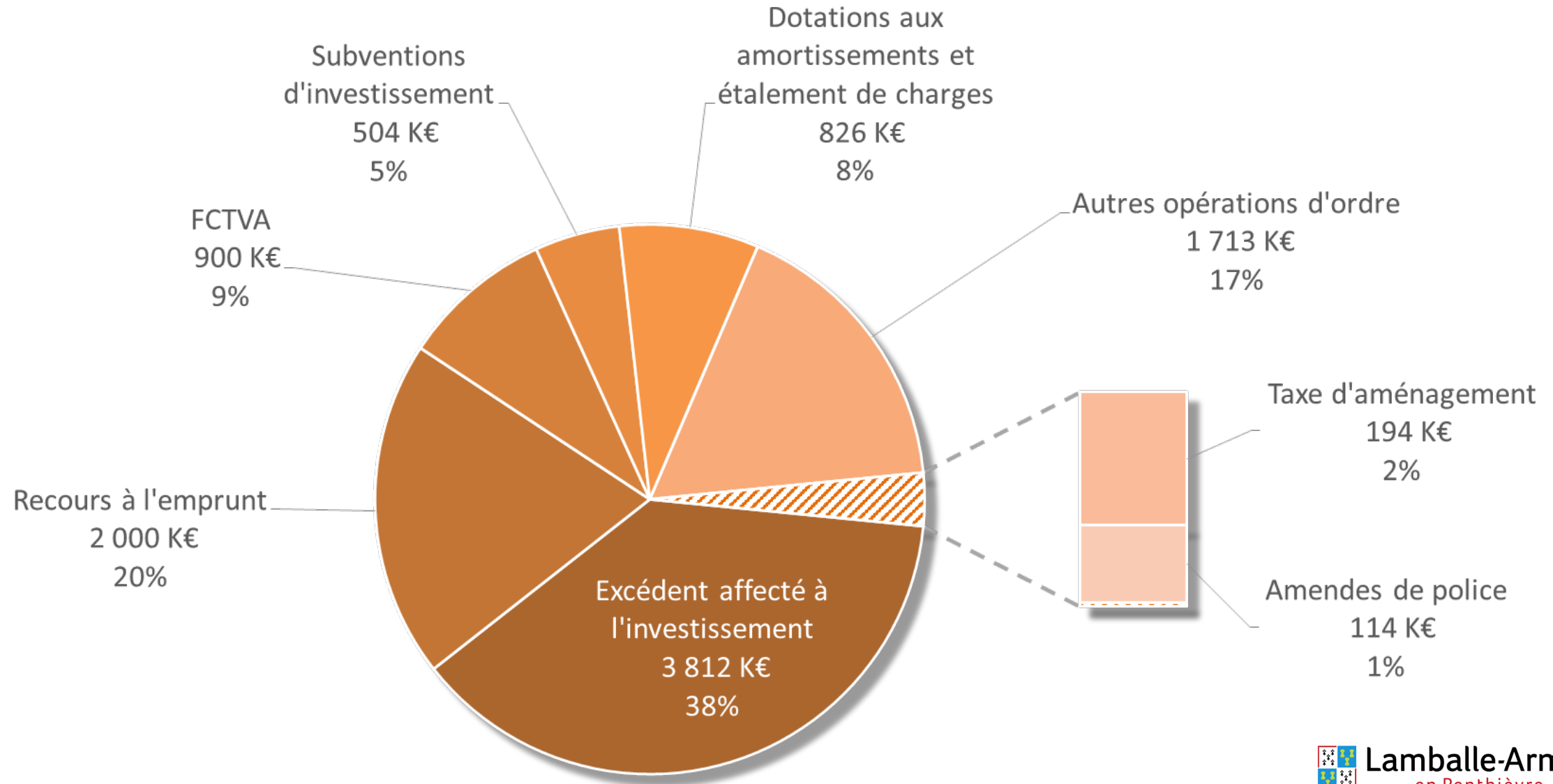
BUDGET PRINCIPAL - LES DOTATIONS ET SUBVENTIONS

Dotations et subventions CA 2022 : 5,1 M€



BUDGET PRINCIPAL - LES RECETTES D'INVESTISSEMENT

Recettes d'investissement CA 2022 : 10,1 M€



- ① Le calendrier budgétaire 2022
- ② Les dépenses du compte administratif 2022
 - Les dépenses 2022 consolidées par politiques publiques
 - Focus sur les dépenses du budget principal
- ③ Les recettes du compte administratif 2022
 - Les recettes 2022 consolidées par nature
 - Focus sur les recettes du budget principal
- ④ **Le résultat du compte administratif 2022 et l'analyse financière**
 - Le résultat 2022 consolidé
 - Le résultat 2022 par budget
 - L'analyse financière rétrospective

- ① Le calendrier budgétaire 2022
- ② Les dépenses du compte administratif 2022
 - Les dépenses 2022 consolidées par politiques publiques
 - Focus sur les dépenses du budget principal
- ③ Les recettes du compte administratif 2022
 - Les recettes 2022 consolidées par nature
 - Focus sur les recettes du budget principal
- ④ **Le résultat du compte administratif 2022 et l'analyse financière**
 - **Le résultat 2022 consolidé**
 - Le résultat 2022 par budget
 - L'analyse financière rétrospective

LE RÉSULTAT 2022 CONSOLIDÉ

- ✓ Pour tous les budgets de Lamballe-Armor, le résultat de l'exercice 2022 s'élève à -2 193 K€
- ✓ Après affectation du résultat 2021 en 2022, le résultat cumulé s'élève à 534 K€
- ✓ Enfin, après prise en compte des restes à réaliser en investissement, le résultat cumulé 2022 s'élève à 252 K€

Budgets	a		b	c = b-c	d	e = c + d	f	g = e + f
	Opérations de l'exercice 2022		Résultats de l'exercice 2022	Résultats 2021 affectés en 2022	Résultats cumulés de l'exercice 2022	Solde des restes à réaliser	Résultats cumulés 2022 après restes à réaliser	
dépenses	recettes							
TOTAL AGRÉGÉ	28 973 K€	31 700 K€	2 727 K€	- 2 193 K€	534 K€	- 282 K€	252 K€	
Investissement	10 333 K€	10 697 K€	364 K€	- 1 903 K€	- 1 539 K€	- 282 K€	- 1 821 K€	
Fonctionnement	18 640 K€	21 003 K€	2 363 K€	- 290 K€	2 073 K€		2 073 K€	

- ✓ Toutefois, les résultats de chaque budget (principal ou annexes) sont très différents, comme présenté ci-après.

- ① Le calendrier budgétaire 2022
- ② Les dépenses du compte administratif 2022
 - Les dépenses 2022 consolidées par politiques publiques
 - Focus sur les dépenses du budget principal
- ③ Les recettes du compte administratif 2022
 - Les recettes 2022 consolidées par nature
 - Focus sur les recettes du budget principal
- ④ **Le résultat du compte administratif 2022 et l'analyse financière**
 - Le résultat 2022 consolidé
 - **Le résultat 2022 par budget**
 - L'analyse financière rétrospective

LE RÉSULTAT 2022 PAR BUDGET

Budget principal

- ✓ Le résultat de l'exercice 2022 s'élève à 3 363 K€
- ✓ Après affectation du résultat 2021 en 2022, le résultat cumulé s'élève à 782 K€
- ✓ Enfin, après prise en compte des restes à réaliser en investissement, le résultat cumulé 2022 s'élève à presque 499 K€, un résultat proche de l'année 2021

Budgets	a		b	c = b-c	d	e = c + d	f	g = e + f
	Opérations de l'exercice 2022			Résultats de l'exercice 2022	Résultats 2021 affectés en 2022	Résultats cumulés de l'exercice 2022	Solde des restes à réaliser	Résultats cumulés 2022 après restes à réaliser
	dépenses	recettes						
Budget principal								
Investissement	9 335 K€	10 069 K€	734 K€	- 3 093 K€	- 2 359 K€	- 282 K€	- 2 641 K€	
Fonctionnement	17 375 K€	20 005 K€	2 630 K€	511 K€	3 141 K€		3 141 K€	
Total	26 710 K€	30 074 K€	3 363 K€	- 2 582 K€	782 K€	- 282 K€	499 K€	

LE RÉSULTAT 2022 PAR BUDGET

Budget annexe commerces multiservices Meslin

- ✓ Le résultat de l'exercice 2022 s'élève à – 1 K€
- ✓ Après affectation du résultat 2021 en 2022, le résultat cumulé s'élève à 14 K€
- ✓ Il n'y a pas de restes à réaliser en investissement, le résultat cumulé 2022 s'élève alors également à 14 K€

Budgets	a		b	c = b - c	d	e = c + d	f	g = e + f
	Opérations de l'exercice 2022			Résultats de l'exercice 2022	Résultats 2021 affectés en 2022	Résultats cumulés de l'exercice 2022	Solde des restes à réaliser	Résultats cumulés 2022 après restes à réaliser
	dépenses	recettes						
Budget annexe commerces multi-services Meslin								
Investissement	11 K€	10 K€		- 1 K€	8 K€	7 K€	-	7 K€
Fonctionnement	12 K€	11 K€		- 1 K€	8 K€	7 K€		7 K€
Total	23 K€	22 K€		- 1 K€	16 K€	14 K€	-	14 K€

LE RÉSULTAT 2022 PAR BUDGET

Budget annexe ZAC du Liffré

- ✓ Le résultat de l'exercice 2022 s'élève à – 669 K€
- ✓ Après affectation du résultat 2021 en 2022, le résultat cumulé s'élève à - 146 K€
- ✓ Enfin, après prise en compte des restes à réaliser en investissement, le résultat cumulé 2022 s'élève à presque - 146 K€
- ✓ Un bilan prévisionnel de l'aménagement est présenté en annexe

Budgets	a		b	c = b-c	d	e = c + d	f	g = e + f
	dépenses	recettes	Opérations de l'exercice 2022	Résultats de l'exercice 2022	Résultats 2021 affectés en 2022	Résultats cumulés de l'exercice 2022	Solde des restes à réaliser	Résultats cumulés 2022 après restes à réaliser
Budget annexe ZAC du Liffré								
Investissement	815 K€	491 K€		- 324 K€	1 309 K€	985 K€	-	985 K€
Fonctionnement	1 010 K€	665 K€		- 345 K€	- 786 K€	- 1 131 K€		- 1 131 K€
Total	1 825 K€	1 156 K€		- 669 K€	524 K€	- 146 K€	-	- 146 K€

LE RÉSULTAT 2022 PAR BUDGET

Budget annexe résidence le Courtil à Meslin

- ✓ Le résultat de l'exercice 2022 s'élève à 68 K€
- ✓ Après affectation du résultat 2021 en 2022, le résultat cumulé s'élève à -16 K€
- ✓ Il n'y a pas de restes à réaliser en investissement, le résultat cumulé 2022 s'élève alors également à - 16 K€

Budgets	a		b	c = b-c	d	e = c + d	f	g = e + f
	dépenses	recettes		Résultats de l'exercice 2022	Résultats 2021 affectés en 2022	Résultats cumulés de l'exercice 2022	Solde des restes à réaliser	Résultats cumulés 2022 après restes à réaliser
Budget annexe résidence Le Courtil-Meslin								
Investissement	56 K€	105 K€		50 K€	- 105 K€	- 56 K€	-	- 56 K€
Fonctionnement	105 K€	124 K€		19 K€	21 K€	39 K€		39 K€
Total	161 K€	229 K€		68 K€	- 84 K€	- 16 K€	-	- 16 K€

LE RÉSULTAT 2022 PAR BUDGET

Budget annexe résidence lotissement rue des écoles à Trégomar

- ✓ Le résultat cumulé de l'exercice 2022 s'élève à - 66 K€
- ✓ Il s'agit du même résultat que l'année dernière. En effet, il n'y a pas eu d'écritures comptable pour ce budget en 2022

Budgets	a		b	c = b-c	d	e = c + d	f	g = e + f
	Opérations de l'exercice 2022			Résultats de l'exercice 2022	Résultats 2021 affectés en 2022	Résultats cumulés de l'exercice 2022	Solde des restes à réaliser	Résultats cumulés 2022 après restes à réaliser
	dépenses	recettes						
Budget annexe Trégomar - lotissement rue écoles								
Investissement	22 K€	22 K€	-	- 22 K€	- 22 K€	-	- 22 K€	
Fonctionnement	22 K€	22 K€	-	- 44 K€	- 44 K€	-	- 44 K€	
Total	44 K€	44 K€	-	- 66 K€	- 66 K€	-	- 66 K€	

LE RÉSULTAT 2022 PAR BUDGET

Budget annexe lotissement à Planguenoual

- ✓ Le résultat cumulé de l'exercice 2022 s'élève à - 34 K€
- ✓ Il n'y a pas de résultat 2021 à affecter s'agissant de la première année d'activité de ce budget, et il n'y a pas de restes à réaliser

Budgets	a		b	c = b-c	d	e = c + d	f	g = e + f
	Opérations de l'exercice 2022			Résultats de l'exercice 2022	Résultats 2021 affectés en 2022	Résultats cumulés de l'exercice 2022	Solde des restes à réaliser	Résultats cumulés 2022 après restes à réaliser
	dépenses	recettes						
Budget annexe lotissement Planguenoual								
Investissement	94 K€	-		- 94 K€	-	- 94 K€	-	- 94 K€
Fonctionnement	115 K€	175 K€		60 K€	-	60 K€		60 K€
Total	209 K€	175 K€		- 34 K€	-	- 34 K€	-	- 34 K€

- ① Le calendrier budgétaire 2022
- ② Les dépenses du compte administratif 2022
 - Les dépenses 2022 consolidées par politiques publiques
 - Focus sur les dépenses du budget principal
- ③ Les recettes du compte administratif 2022
 - Les recettes 2022 consolidées par nature
 - Focus sur les recettes du budget principal
- ④ **Le résultat du compte administratif 2022 et l'analyse financière**
 - Le résultat 2022 consolidé
 - Le résultat 2022 par budget
 - **L'analyse financière rétrospective**

RÉTROSPECTIVE FINANCIÈRE

- ✓ En rétrospective financière, des ratios financiers corrects pour le budget principal
- ✓ Ainsi que de manière consolidée avec l'ensemble des budgets annexes
- ✓ A noter que la prospective financière présentée au DOB 2023 a mis en exergue une fragilité financière et des tensions sur l'équilibre budgétaire pour les années à venir

Budget principal	2019	2020	2021	2022
Encours de dette au 31 décembre	23,9 M€	23,9 M€	21,7 M€	22,9 M€
Épargne brute	2,9 M€	3,8 M€	3,9 M€	3,4 M€
Épargne nette	0,8 M€	1,6 M€	1,7 M€	1,5 M€
Délai de désendettement (encours / épargne brute)	8,2 ans	6,3 ans	5,5 ans	6,7 ans

Analyse financière consolidée	2019	2020	2021	2022
Encours de dette au 31 décembre	24,5 M€	25,7 M€	23,5 M€	24,1 M€
Épargne brute	3,2 M€	4,3 M€	3,1 M€	3,4 M€
Épargne nette	-0,5 M€	2,0 M€	0,9 M€	0,9 M€
Délai de désendettement (encours / épargne brute)	7,6 ans	6,0 ans	7,6 ans	7,1 ans

ANNEXE

ÉTAT DE LA DETTE AU 31 DÉCEMBRE 2022



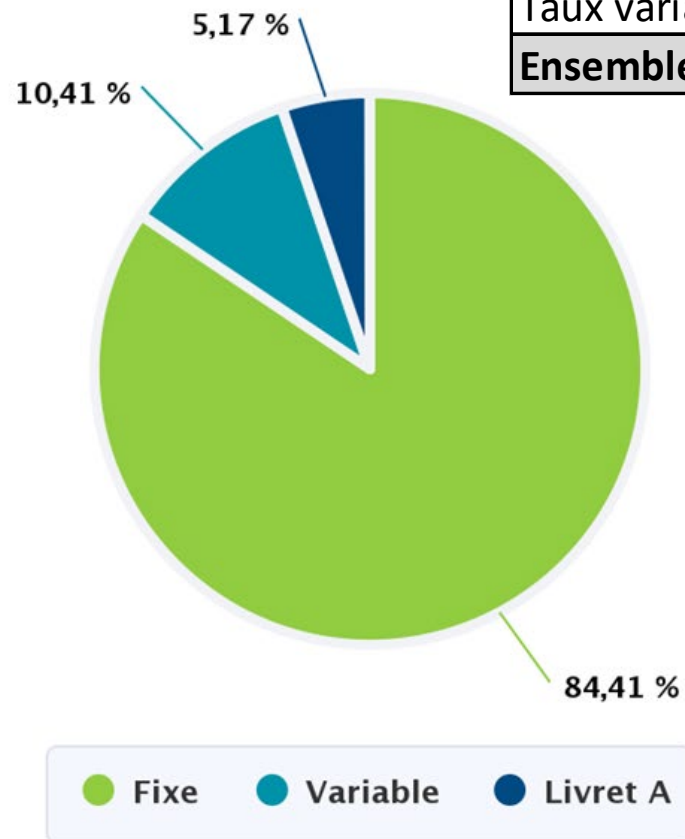
Lamballe-Armor
en Penthievre

Une dette à hauteur de 24,1 M€ au 31 décembre 2022

	Nombre de prêts	En-cours (en K€)
BUDGET GENERAL	35 emprunts	22 851
ZAC DU LIFFRE	1 emprunt	1 200
Total	36 emprunts	24 051

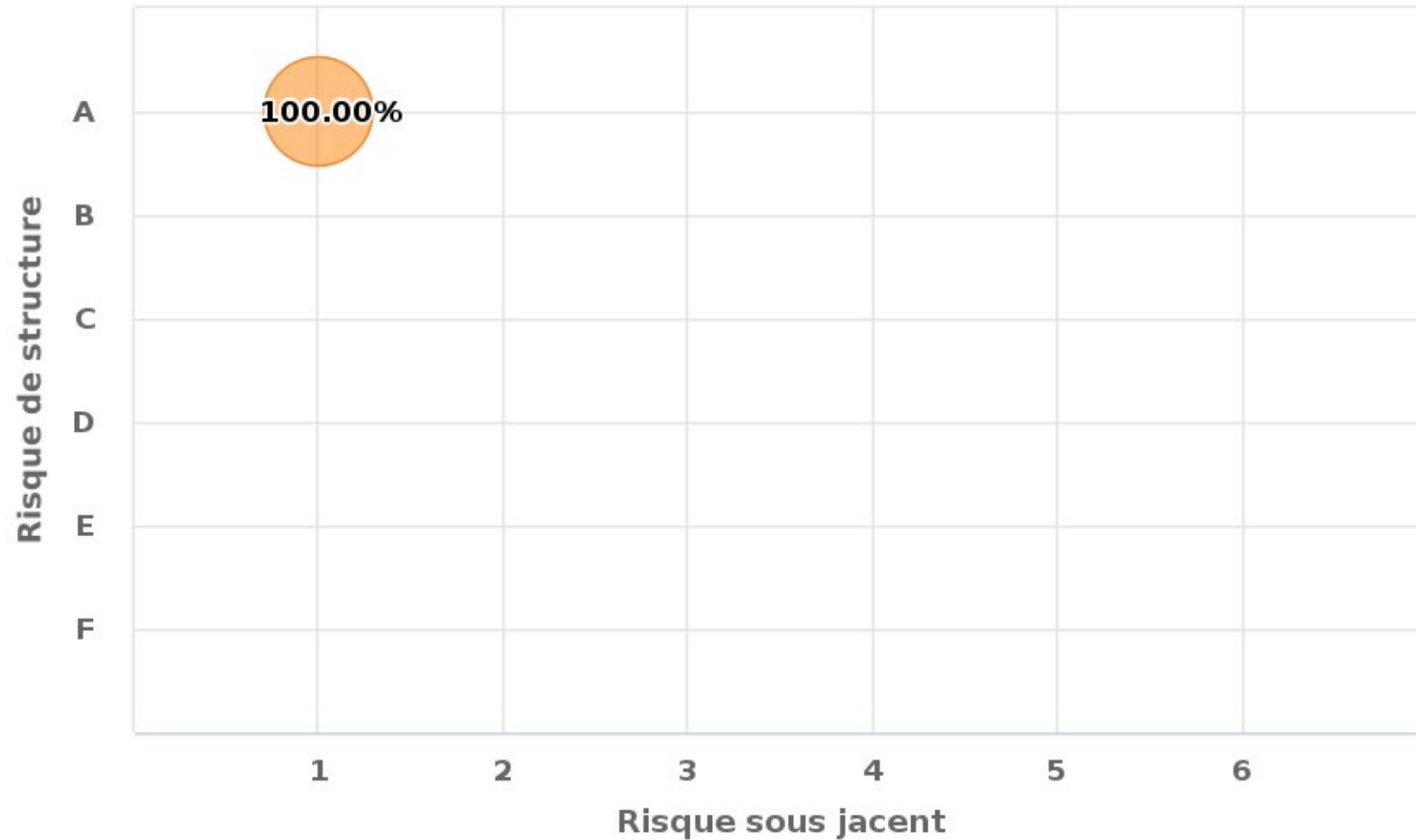
LA STRUCTURE DE L'ENCOURS DE DETTE (TOUS BUDGETS)

Dette par type de taux

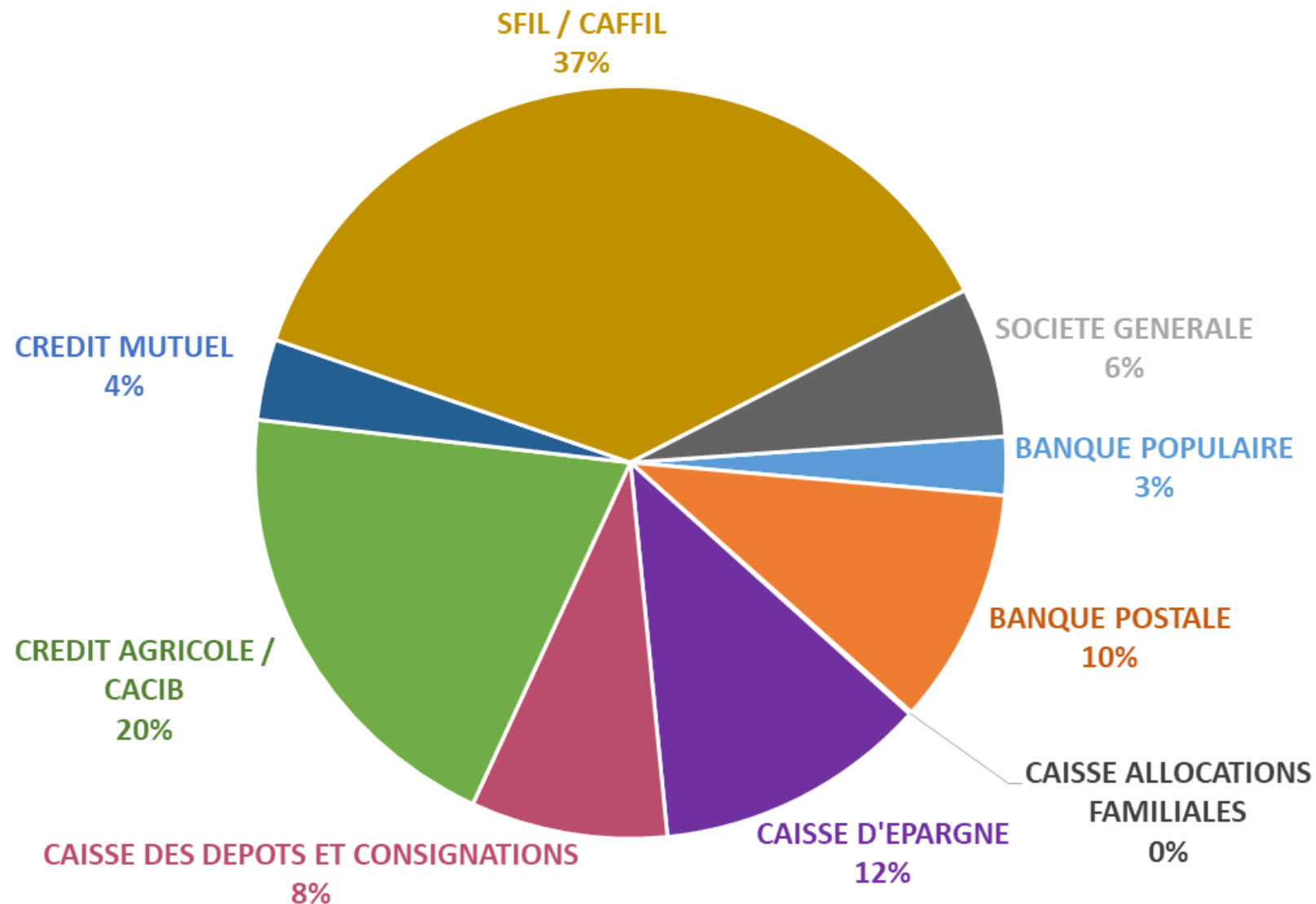


Type	Encours	Répartition	Taux moyen
Taux fixe	20 301 606 €	84,42%	1,60%
Taux variable	2 504 681 €	10,41%	1,87%
Taux variable indexé sur le Livret A	1 244 597 €	5,17%	3,11%
Ensemble de l'encours	24 050 883 €	100,00%	1,71%

LA CLASSIFICATION GISSLER

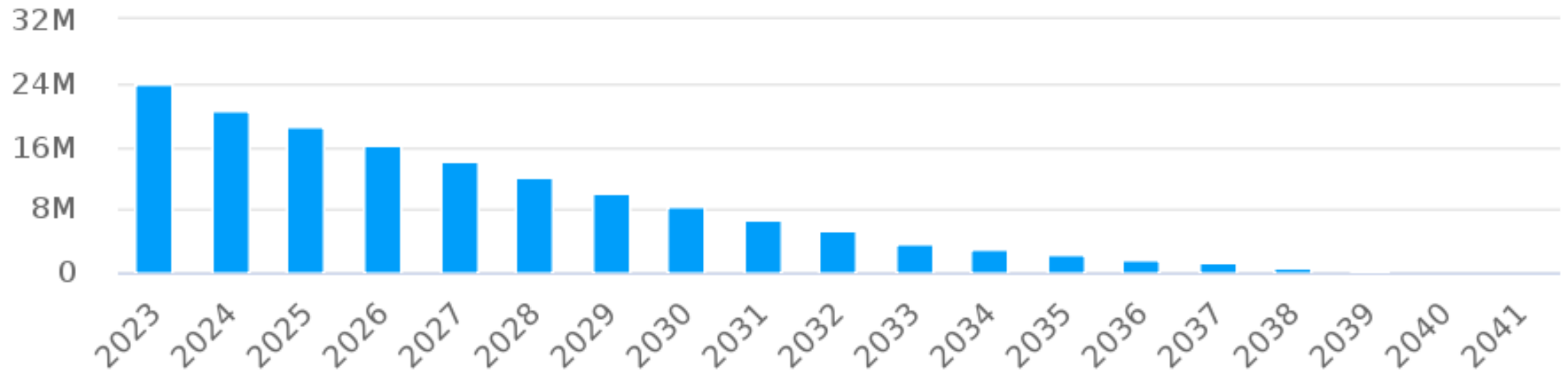


L'ENCOURS DE DETTE PAR PRÉTEURS



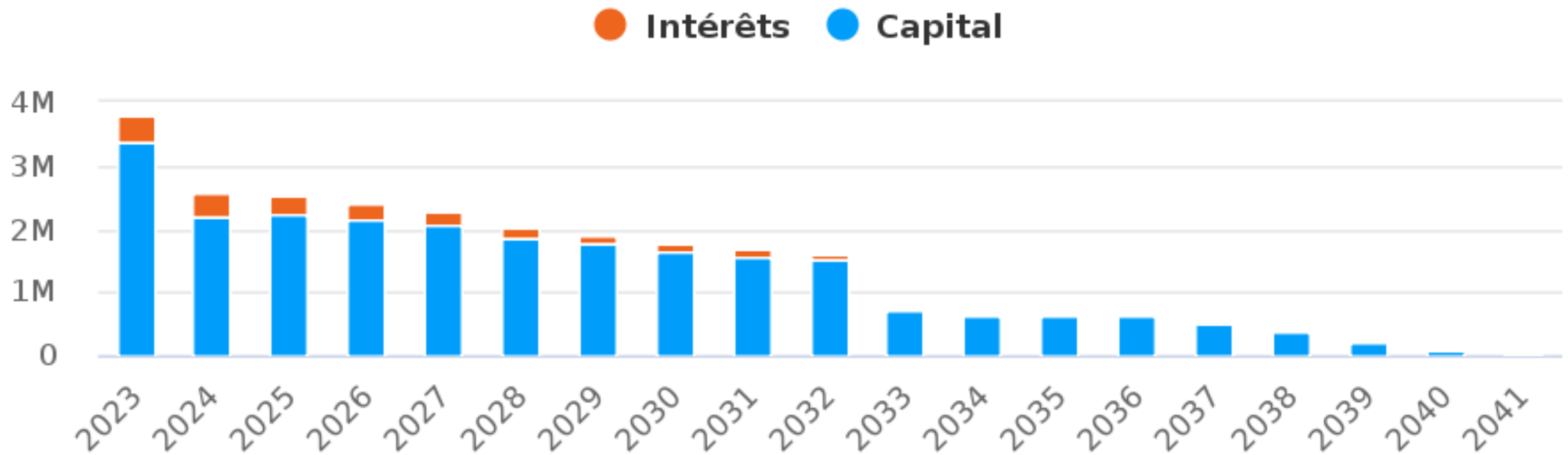
EVOLUTION DU CAPITAL RESTANT DÛ

Capital restant dû



Présentation pour tous les budgets.

ECHÉANCIER DU REMBOURSEMENT DE LA DETTE



Présentation pour tous les budgets.