

VILLE DE LAMBALLE-ARMOR

REUNION DU CONSEIL MUNICIPAL DU 11 DECEMBRE 2023

EXTRAIT DU REGISTRE DES DELIBERATIONS

L'an deux mille vingt-trois, le onze décembre, à 18H30, le Conseil municipal, légalement convoqué, s'est réuni en séance publique à l'espace Lamballe Terre & Mer, 41 rue Saint-Martin à Lamballe-Armor, sous la présidence de M. Philippe HERCOUËT, Maire de la commune de Lamballe-Armor.

Date de l'envoi de la convocation : 5 décembre 2023.

PRESENTS :

ARTHEMISE Fabienne, BENOIT Jean-François, BERNU Sylvain, BOUZID Nathalie, BREXEL Pierrick, BRIENS Pierrick, de SALLIER DUPIN Stéphane, FORTIN Céline, GAUVRIT Thierry, GILLARD Nadine, GOASTER Samy, GOUEZIN Alain, GRIMAUULT David, GUYMARD Jean-Luc, HERCOUET Philippe, JEGU Josianne, LAVENU DE NAVERAN Hélène, LE BOUCHER Colette, LE BOULANGER René, LE GUEN Nadège, LE MOIGNE Christine, LINTANF Goulven, M'BAREK Sébastien, MAIGNAN Brigitte, MEGRET Yves, MERIAN Caroline, PECHA Virginie, RICHEUX Laëtitia, ROYER Thierry, URVOY Laurence, VITEL Fabien

ABSENTS :

- BURLLOT David donne pouvoir à GOUEZIN Alain,
- CAURET Camille donne pouvoir à LE BOULANGER René,
- LEVY-ROBERT Christelle donne pouvoir à BRIENS Pierrick,
- L'HEVEDER Jérôme donne pouvoir à BOUZID Nathalie,

SECRETAIRE DE SEANCE : BENOÎT Jean-François

Délibération n°2023-124

Membres en exercice : 35 – Présents : 31 – Absents : 4 – Pouvoirs : 4

GESTION DU PATRIMOINE

PLAN DEPARTEMENTAL DES ITINERAIRES DE PROMENADES ET DE RANDONNEES – MISE A JOUR

Le Département demande d'émettre un avis sur la mise à jour du Plan Départemental des Itinéraires de Promenade et de Randonnée (PDIPR) et de délibérer sur l'inscription à ce plan des chemins concernés.

Le PDIPR est un dispositif juridique :

- Visant à favoriser la découverte des sites naturels et des paysages ruraux par la pratique de la randonnée pédestre, cycliste et/ou équestre,
- En garantissant la continuité des itinéraires de randonnée,
- Et en assurant la conservation du patrimoine que constituent les chemins ruraux.

L'inscription des itinéraires est de la responsabilité de la commune pour les tracés passant sur celle-ci, et ce, quel que soit le gestionnaire.

La présente délibération concerne les itinéraires suivants, dont les plans sont joints en annexe :

N°	Itinéraire	Secteur	Pratique	Gestionnaire	Longueur (km)
1	AU TEMPS DES POTIERS	La Poterie	Pédestre	LTM	9,35
2	DU CHAMP AU BOIS...	Saint-Aaron	Pédestre	LTM	9,48
3	BALADE EN BORD DE MER	Morieux-Planguenoual	Pédestre	LTM	10,91
4	ENTRE MER ET CAMPAGNE	Morieux-Planguenoual	Pédestre	LTM	15,27
5	LE TOUR DE LAMBALLE	Lamballe centre	Pédestre	LTM	13,05
6	LE VIADUC DES PONTS-NEUFS	Morieux	Pédestre	LTM	8,20
7	BALADE LITTORALE (variante 1)	Morieux-Planguenoual	Pédestre	LA	8,75
8	BALADE LITTORALE (variante 2)	Morieux-Planguenoual	Pédestre	LA	7,15
9	EN QUÊTE D'HISTOIRE	Trégomar	Pédestre	LA	13,54
10	SUR LES TRACES DE MARGOT	Meslin	Pédestre	LA	12,90
11	TRO-BREIZH (partie 9)	Trégomar - La Poterie - Lamballe - Maroué	Pédestre	MTB	40,00
12	BAIE 2 jours - 1	Morieux-Planguenoual	Équestre	ACECA	16,40
13	EQUESTRE - EST - 1	Tégomar - La Poterie - Lamballe - Maroué - Planguenoual - Morieux	Équestre	ACECA	12,09
14	EQUESTRE - EST - 2	Maroué	Équestre	ACECA	12,67
15	EQUIBREIZH 22 - N	Morieux-Planguenoual	Équestre	ACECA	8,44
16	EQUIBREIZH 22 - T - 1	Morieux-Planguenoual	Équestre	ACECA	6,00
17	AU CŒUR DE PENTHIÈVRE - Lamballe 40 km	Lamballe centre	VTT	LTM	3,80
18	CIRCUIT DU COLOMBIER DE VAUJOYEUX	Planguenoual	VTT	LTM	36,99
19	CIRCUIT DU COLOMBIER DE VAUJOYEUX (variante)	Planguenoual	VTT	LTM	23,11
20	POMMERET SUR LES BORDS DE L'EVRON	Meslin	VTT	LTM	2,08
21	GR 34	Morieux-Planguenoual	Pédestre	LTM	9,80

La présente délibération concerne également les chemins ruraux empruntés par les itinéraires indiqués ci-dessus et qui doivent également être inscrits à part entière au PDIPR. Les plans des chemins ruraux concernés sont joints en annexe.

Vu :

- Le Code Général des Collectivités Territoriales,
- L'article L.361-1 du Code de l'environnement relatif au Plan Départemental des Itinéraires de Promenade et de Randonnée,
- La proposition d'inscription d'itinéraires de randonnée au PDIPR par le Département,

Après en avoir délibéré :

Le Conseil municipal :

- EMET un avis favorable à l'inscription au PDIPR des itinéraires de randonnées figurant aux plans annexés
- APPROUVE l'inscription au PDIPR des chemins concernés, et tout particulièrement des chemins ruraux de la commune figurant aux plans annexés, et y autorise le passage du public

- S'ENGAGE à :
 - GARANTIR le passage du public sur lesdits chemins ruraux
 - NE PAS ALIENER les chemins ruraux inscrits au PDIPR
 - PROPOSER un itinéraire de substitution en cas d'interruption de la continuité d'un parcours de randonnée
 - INFORMER le Département de toute modification concernant les itinéraires inscrits
- AUTORISE le Maire, ou son représentant, à signer tout document nécessaire à l'exécution de cette délibération.

VOTE : Adopté à l'unanimité

FAIT ET DELIBERE A LAMBALLE-ARMOR, LESDITS JOUR, MOIS ET AN.

(suivent les signatures)

POUR EXTRAIT CONFORME,

A Lamballe-Armor, le

19 DEC. 2023

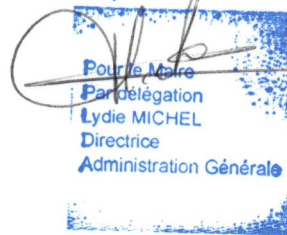
Philippe HERCOUET

Maire de Lamballe-Armor



Certifié exécutoire, compte tenu :
De la transmission en Préfecture le
De la publication le

19 DEC. 2023



19 DEC. 2023

PDIRP — ITINÉRAIRES A INSCRIRE — VILLE DE LAMBALLE-ARMOR

N°	Itinéraire	Secteur	Pratique	Gestionnaire	Longueur (km)
1	AU TEMPS DES POTIERS	La Poterie	Pédestre	LTM	9,35
2	DU CHAMP AU BOIS...	Saint-Aaron	Pédestre	LTM	9,48
3	BALADE EN BORD DE MER	Morieux-Planguenoual	Pédestre	LTM	10,91
4	ENTRE MER ET CAMPAGNE	Morieux-Planguenoual	Pédestre	LTM	15,27
5	LE TOUR DE LAMBALLE	Lamballe centre	Pédestre	LTM	13,05
6	LE VIADUC DES PONTS-NEUFS	Morieux	Pédestre	LTM	8,20
7	BALADE LITTORALE (variante 1)	Morieux-Planguenoual	Pédestre	Lamballe-Armor	8,75
8	BALADE LITTORALE (variante 2)	Morieux-Planguenoual	Pédestre	Lamballe-Armor	7,15
9	EN QUÊTE D'HISTOIRE	Trégomar	Pédestre	Lamballe-Armor	13,54
10	SUR LES TRACES DE MARGOT	Meslin	Pédestre	Lamballe-Armor	12,90
11	TRO-BREIZH (partie 9)	Trégomar - La Poterie - Lamballe - Maroué	Pédestre	MTB	40,00
12	BAIE 2 jours - 1	Morieux-Planguenoual	Équestre	ACECA	16,40
13	EQUESTRE - EST - 1	Tégomar - La Poterie - Lamballe - Maroué - Planguenoual - Morieux	Équestre	ACECA	12,09
14	EQUESTRE - EST - 2	Maroué	Équestre	ACECA	12,67
15	EQUIBREIZH 22 - N	Morieux-Planguenoual	Équestre	ACECA	8,44
16	EQUIBREIZH 22 - T - 1	Morieux-Planguenoual	Équestre	ACECA	6,00
17	AU CŒUR DE PENTHIÈVRE - Lamballe 40 km	Lamballe centre	VTT	LTM	3,80
18	CIRCUIT DU COLOMBIER DE VAUJOYEUX	Planguenoual	VTT	LTM	36,99
19	CIRCUIT DU COLOMBIER DE VAUJOYEUX (variante)	Planguenoual	VTT	LTM	23,11
20	POMMERET SUR LES BORDS DE L'EVRON	Meslin	VTT	LTM	2,08
21	GR 34	Morieux-Planguenoual	Pédestre	LTM	9,80

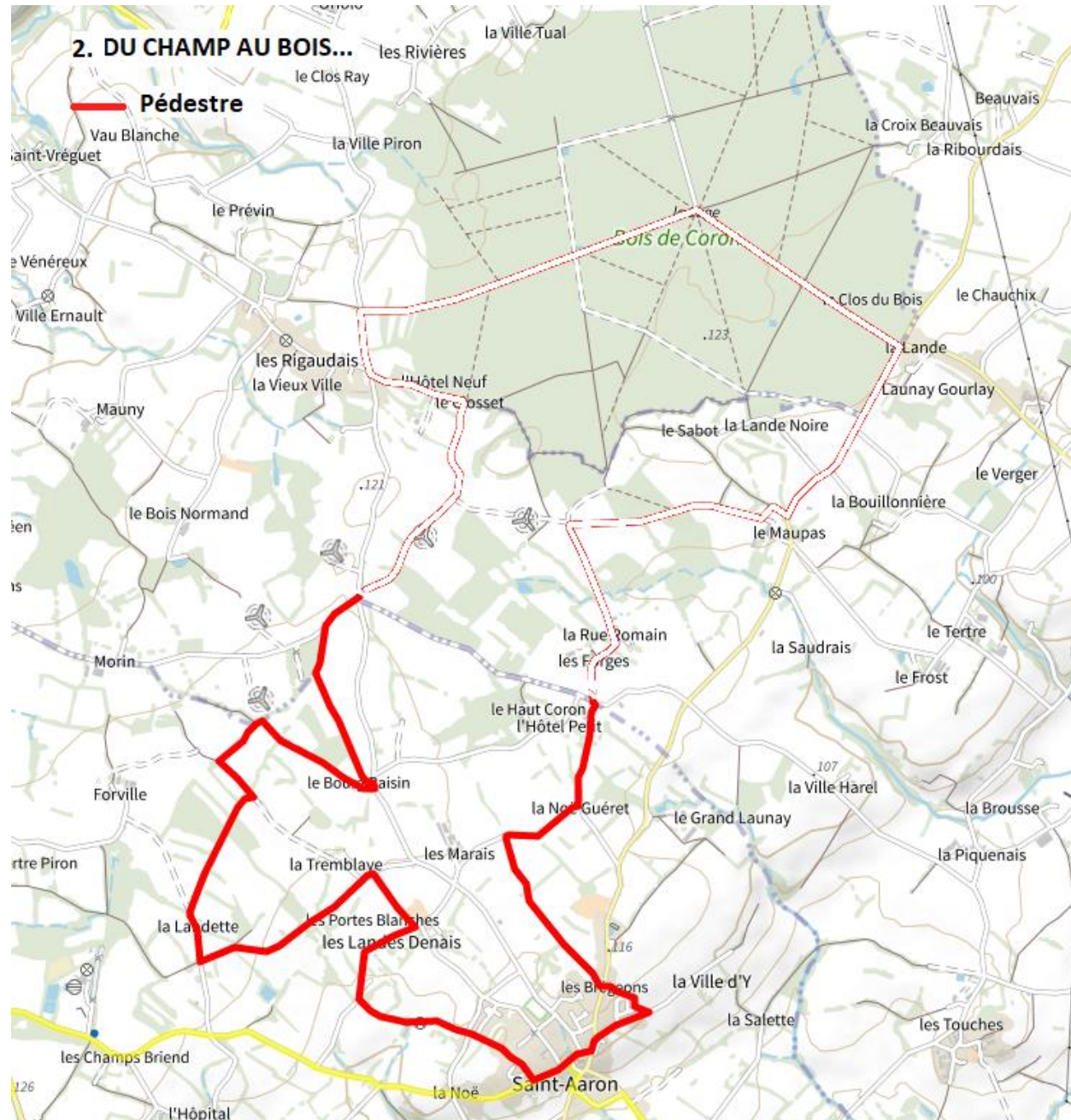


Lamballe-Armor
en Penthièvre

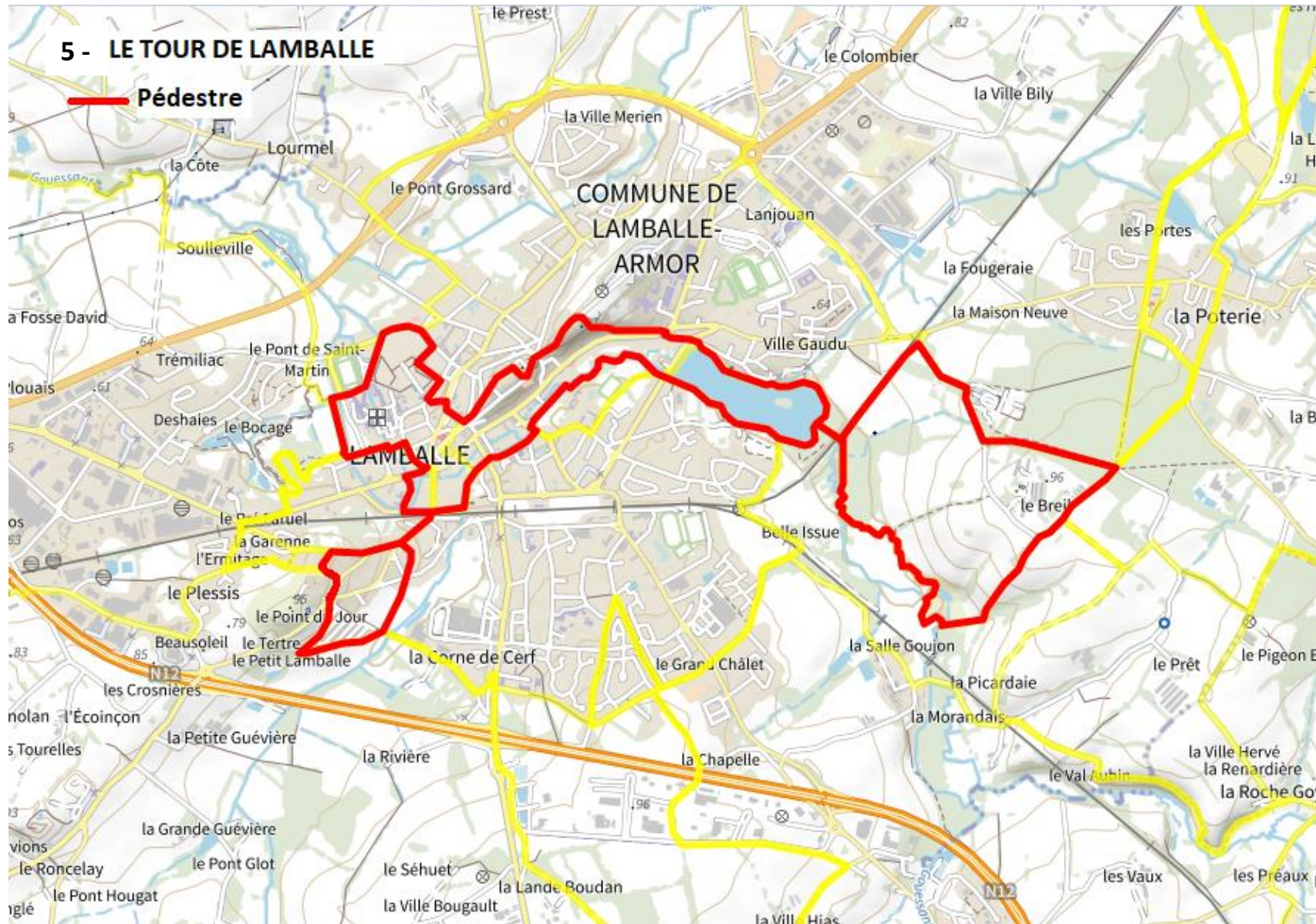
1 — CIRCUITS D'INTERÊT COMMUNAUTAIRE

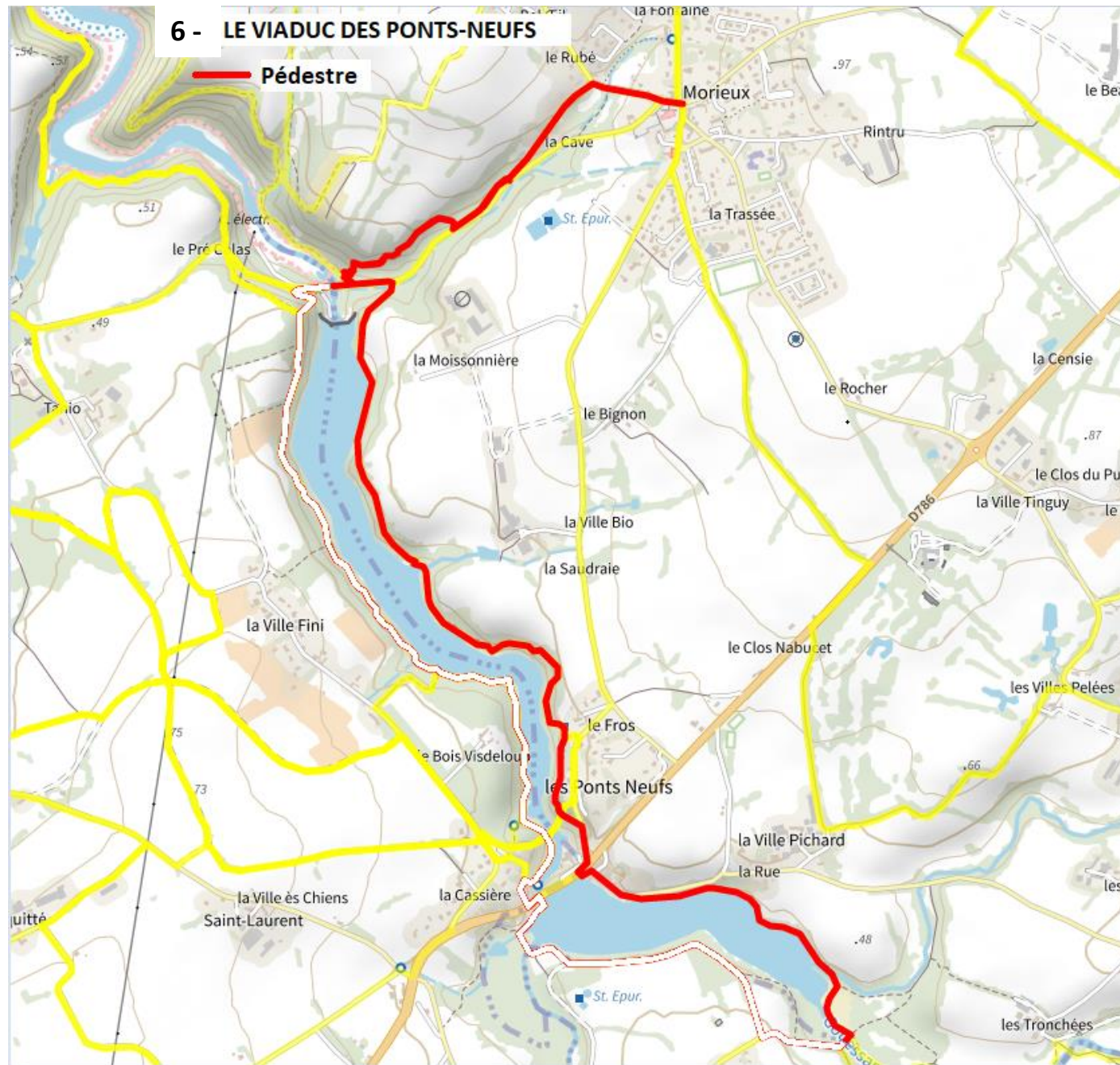
GESTIONNAIRE LTM — RANDONNEE PEDESTRE







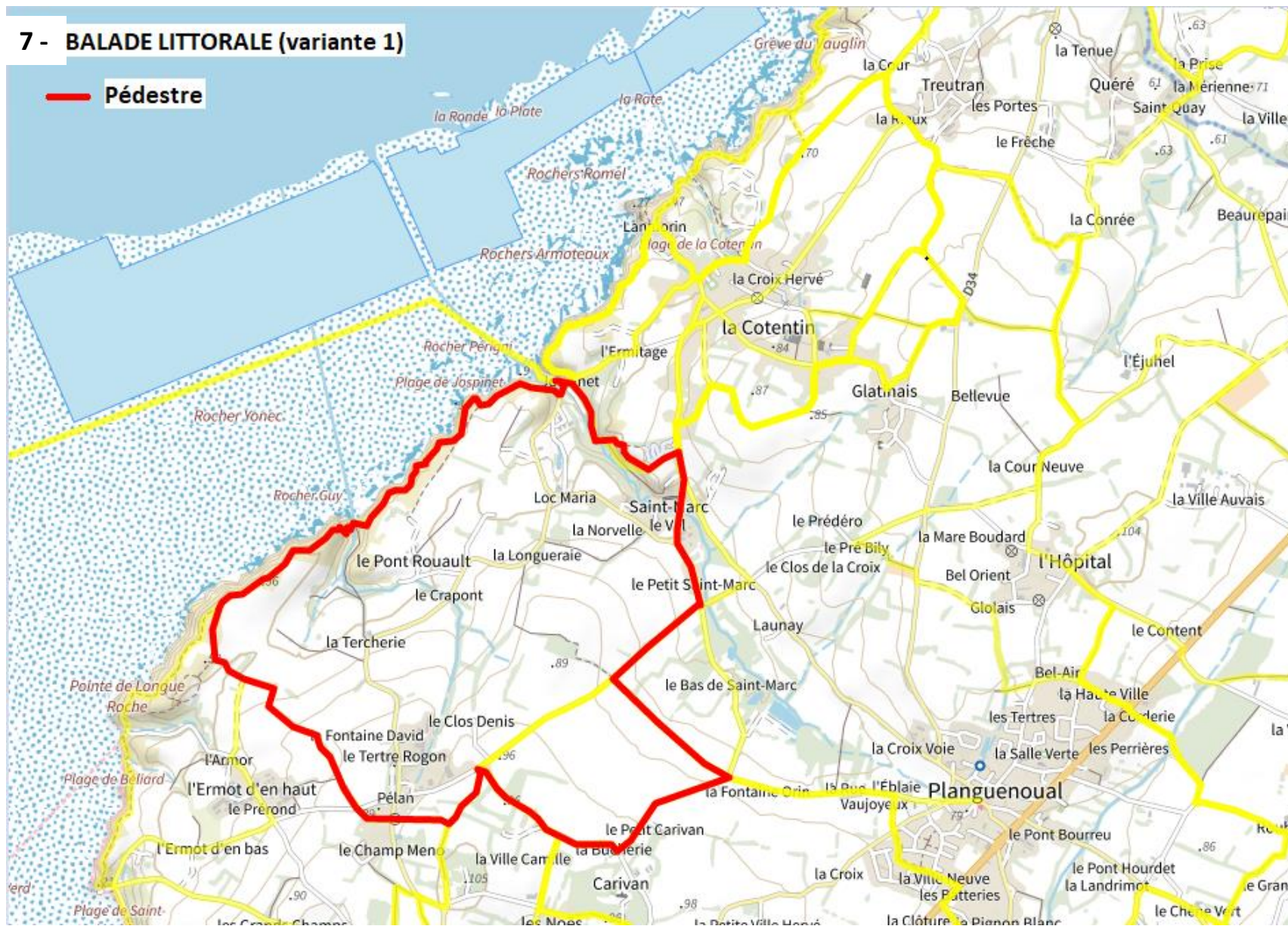


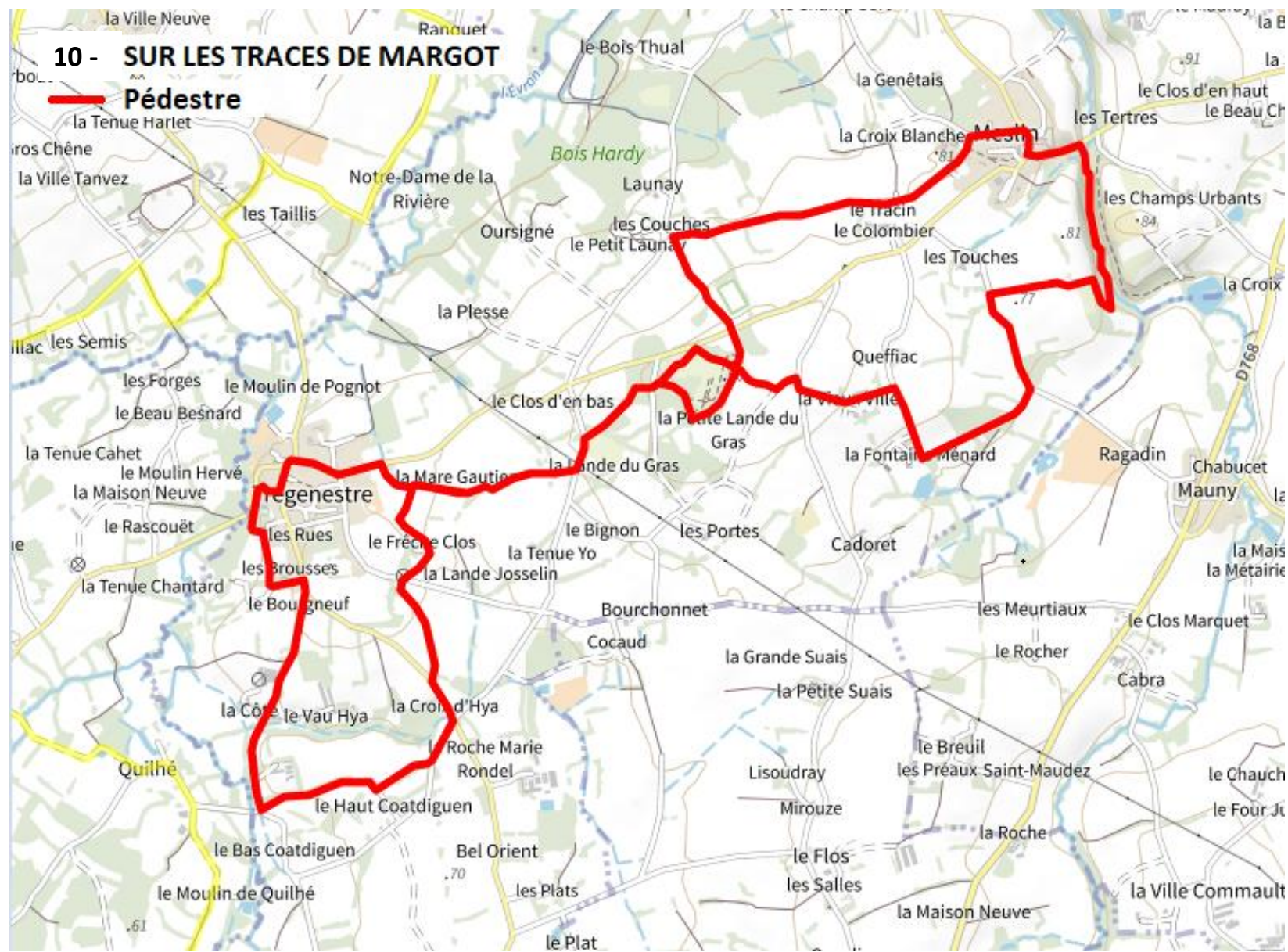


2 – CIRCUITS D'INTERÊT COMMUNAL

GESTIONNAIRE LAMBALLE-ARMOR – RANDONNEE PEDESTRE



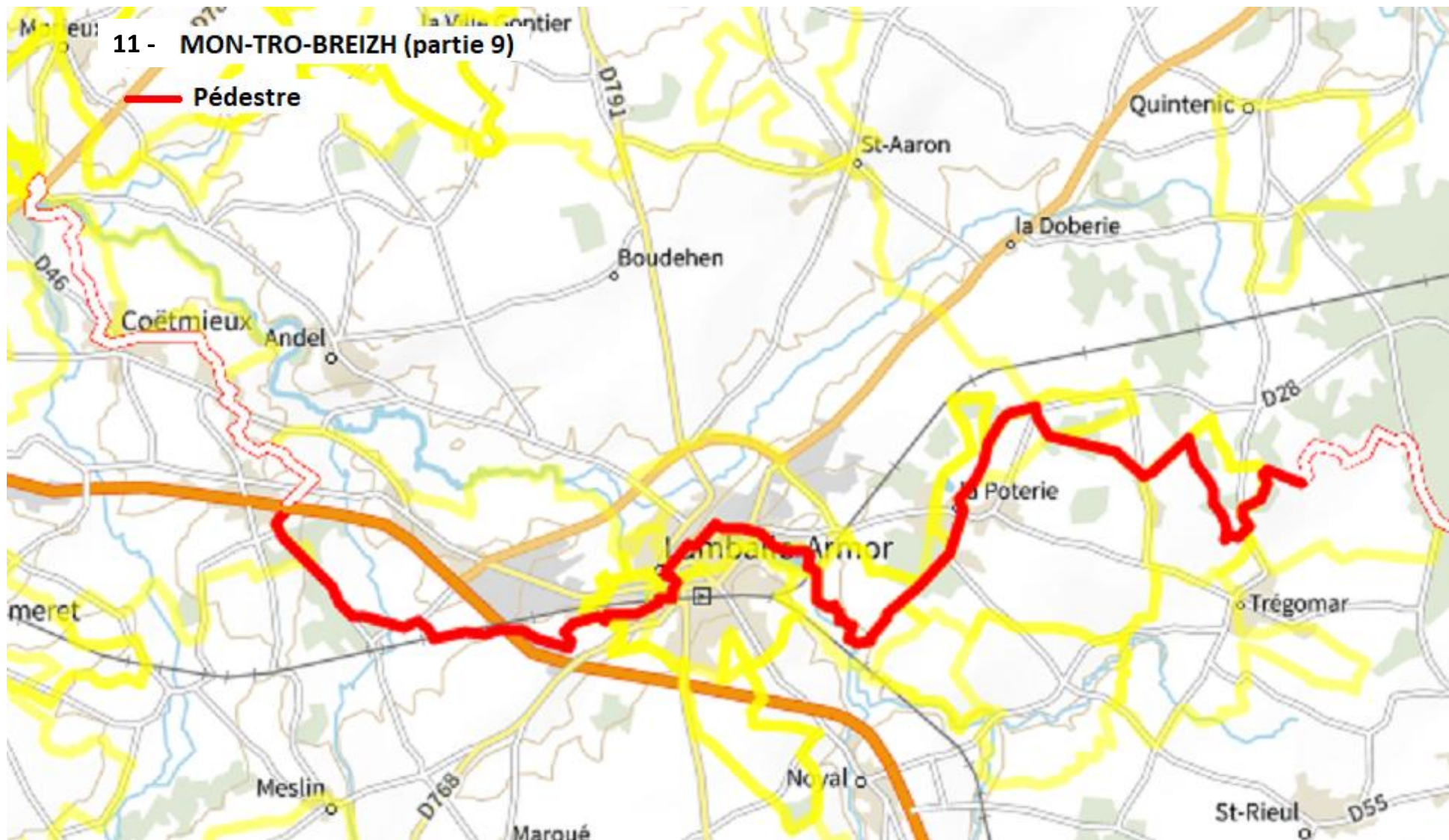




3 – TRO BREIZH

GESTIONNAIRE MON TRO BREIZH – RANDONNEE PEDESTRE



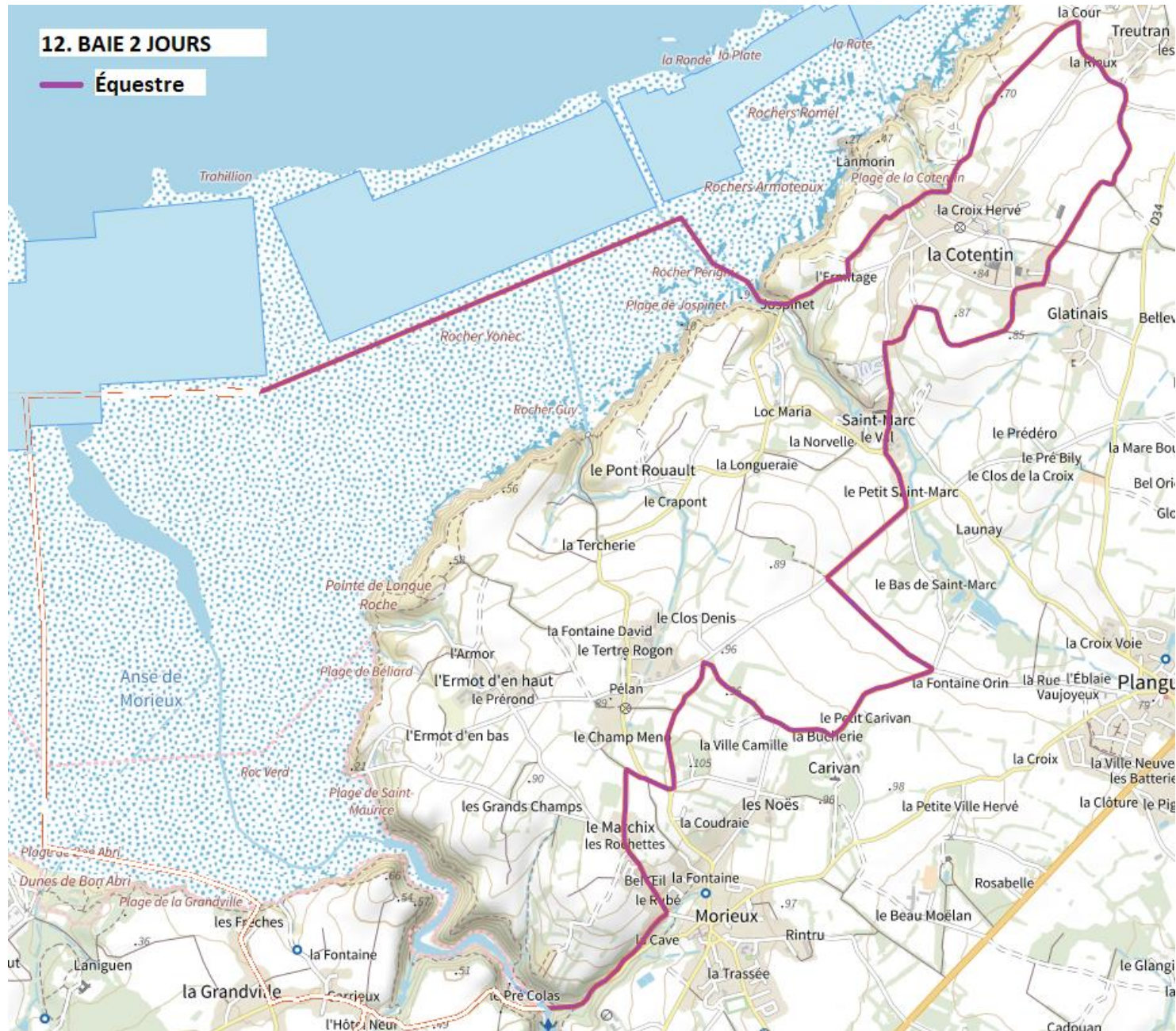


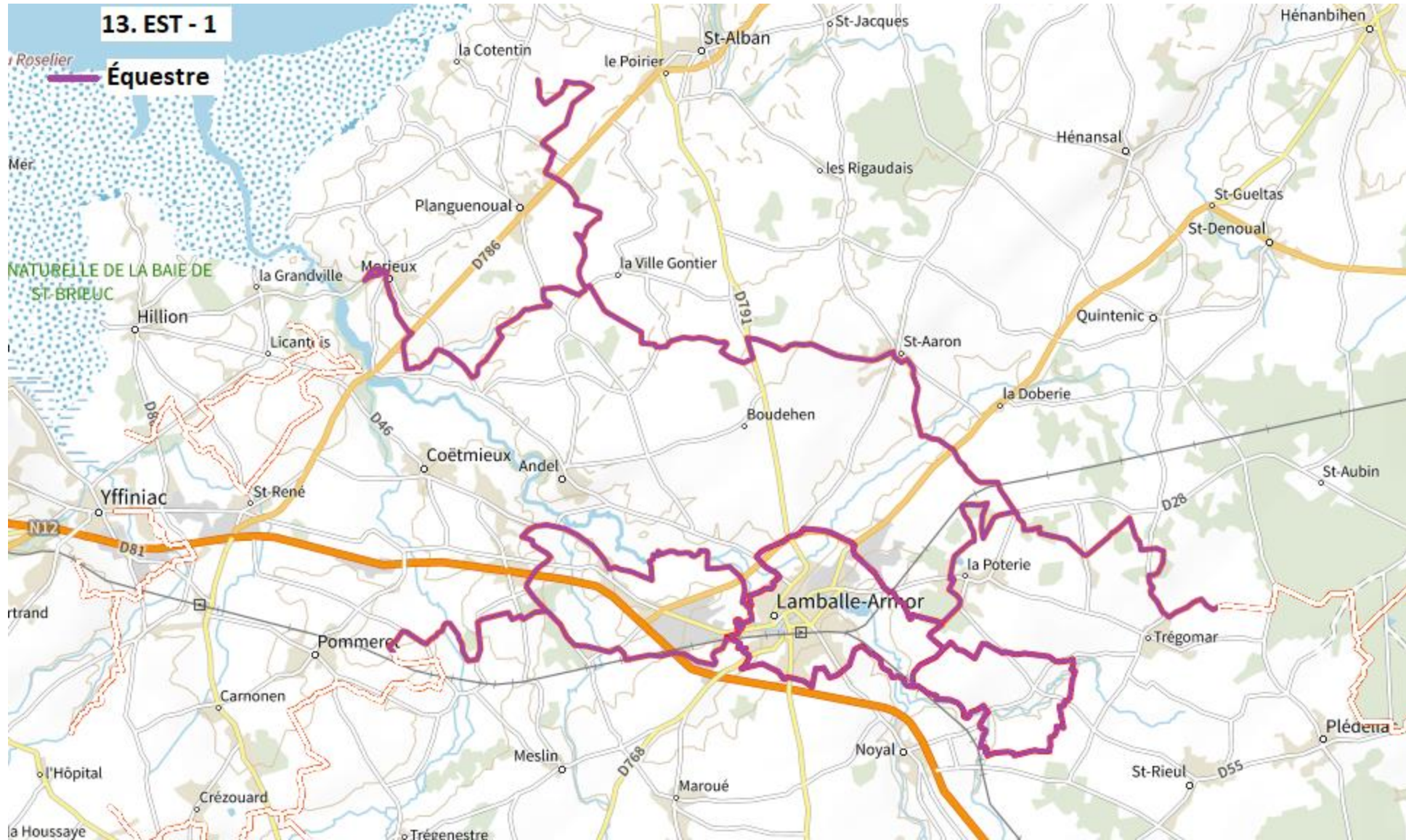
4 — RANDONNEE EQUESTRE

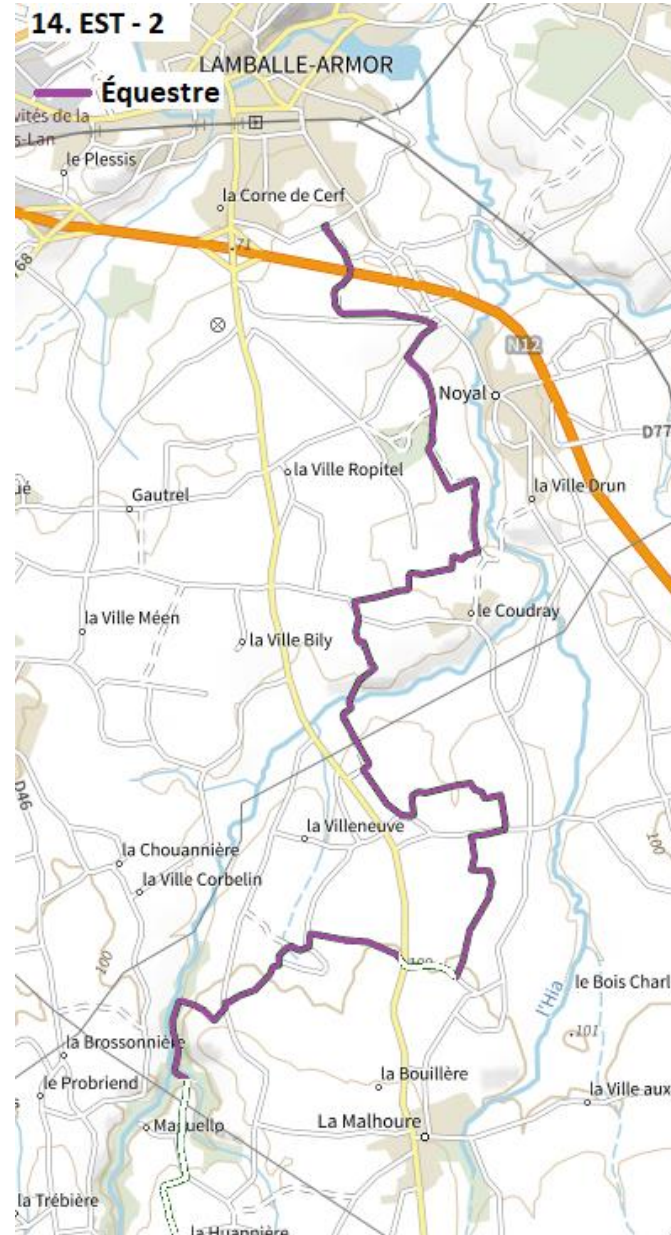
GESTIONNAIRE ACECA

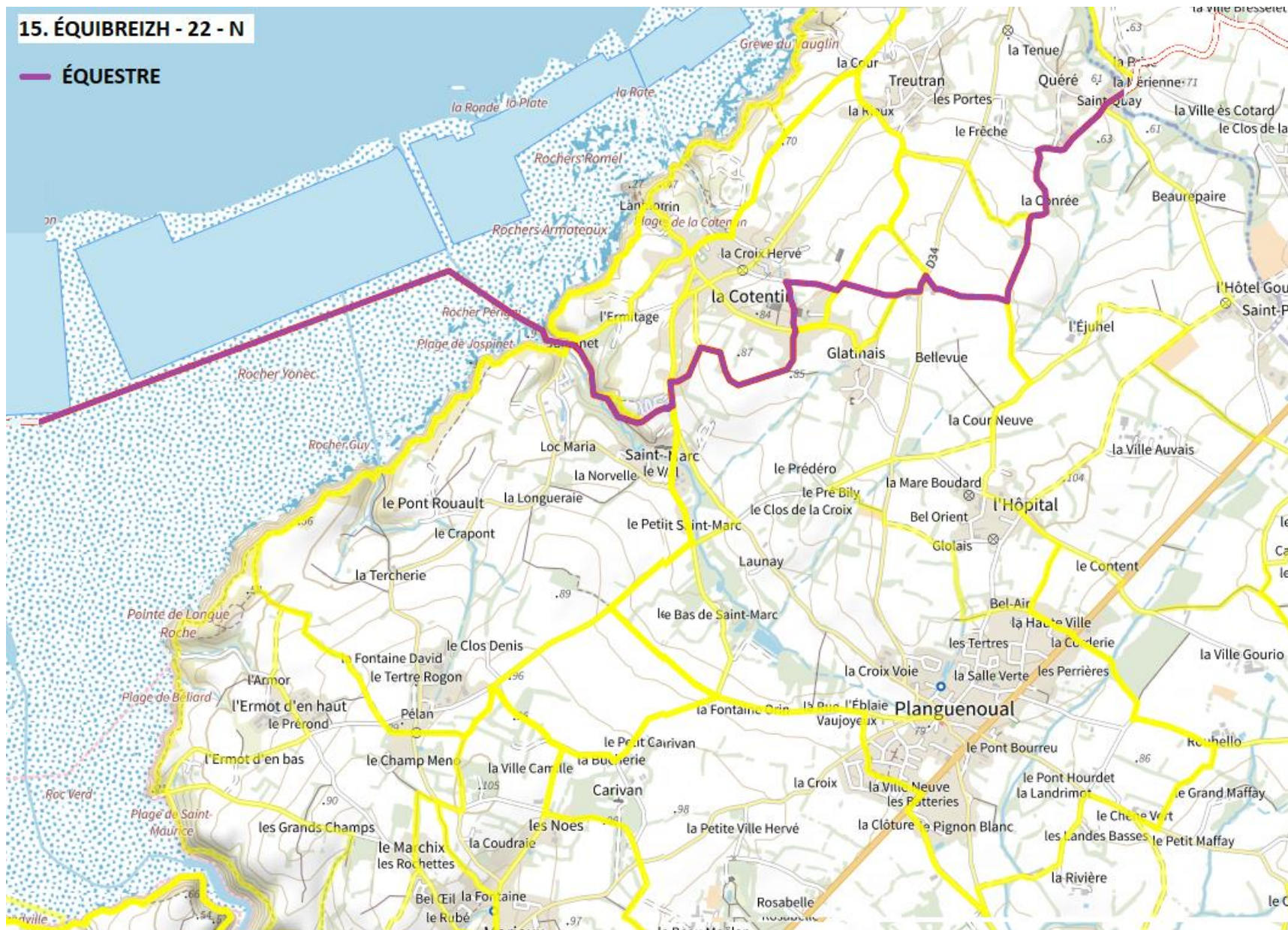
(Association des Cavaliers Extérieurs des Côtes d'Armor)

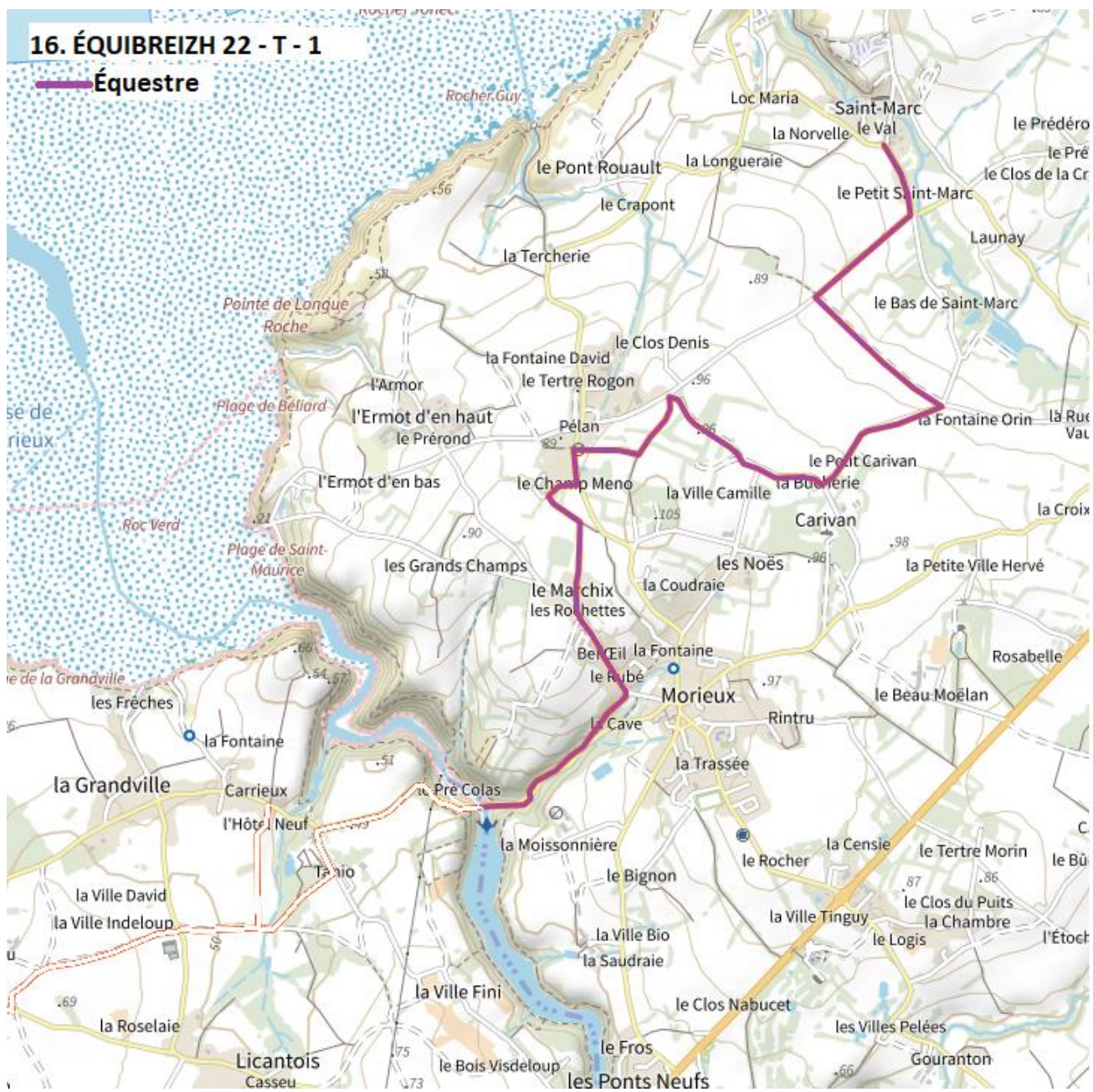








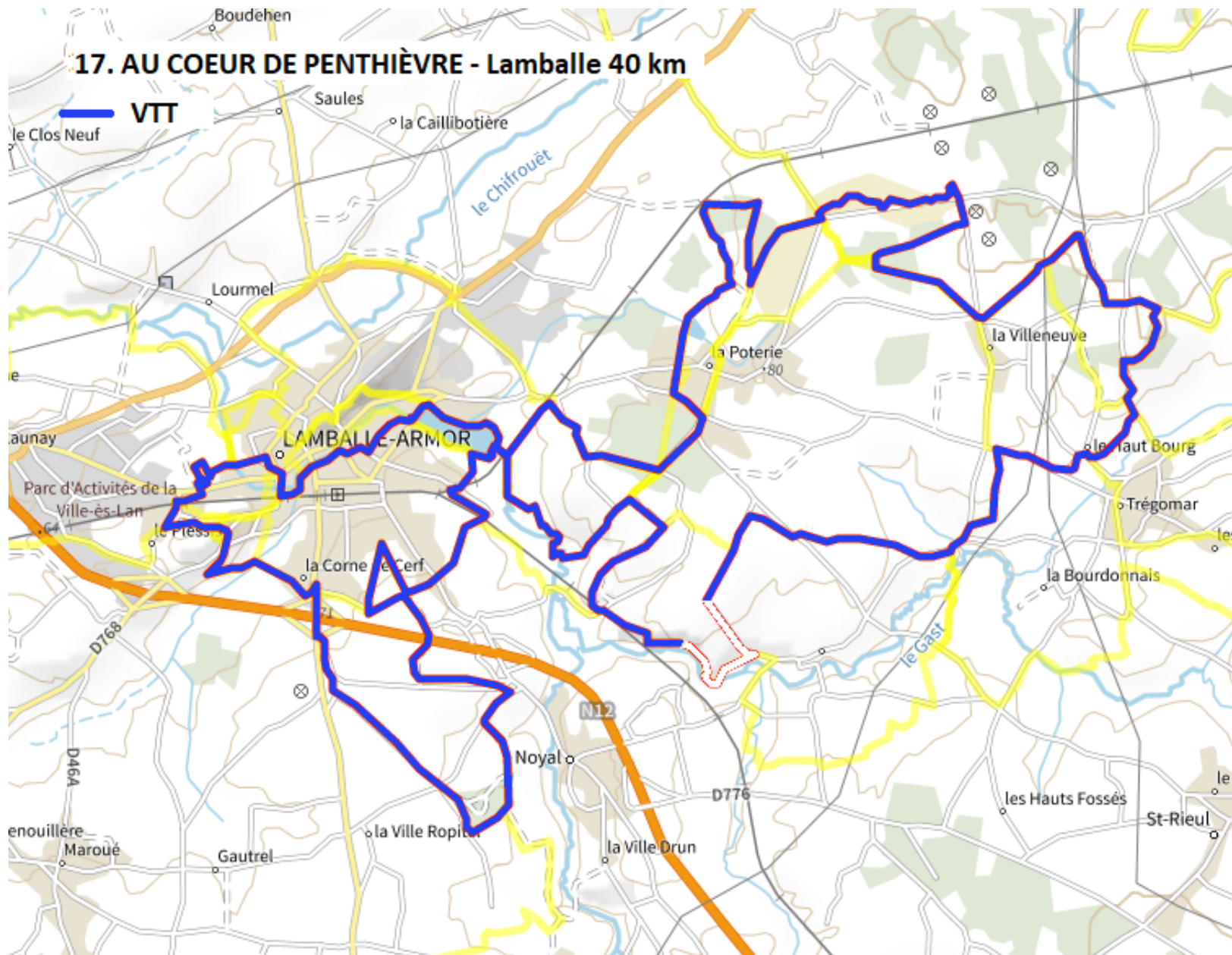


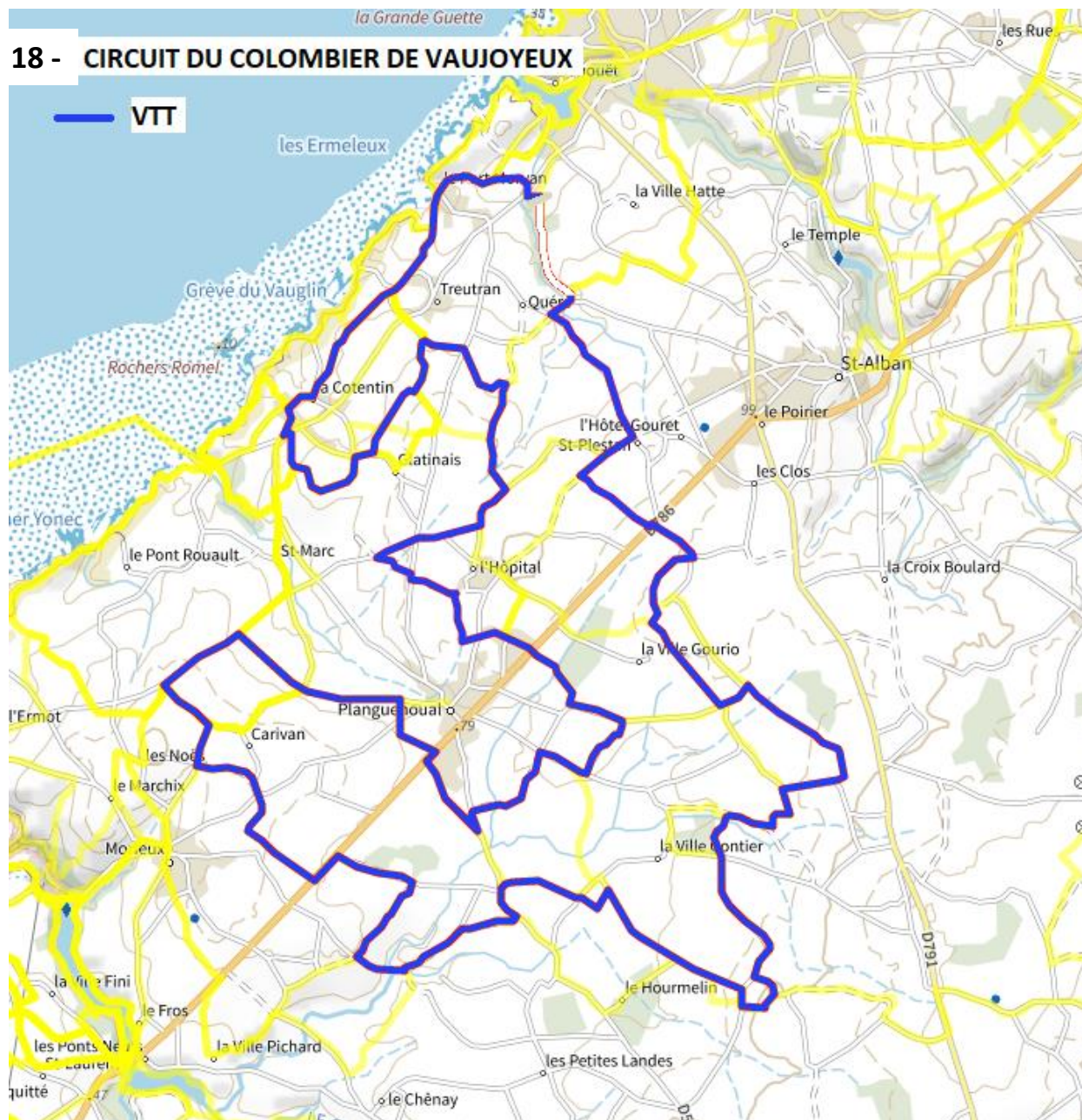


5 — RANDONNEE VTT

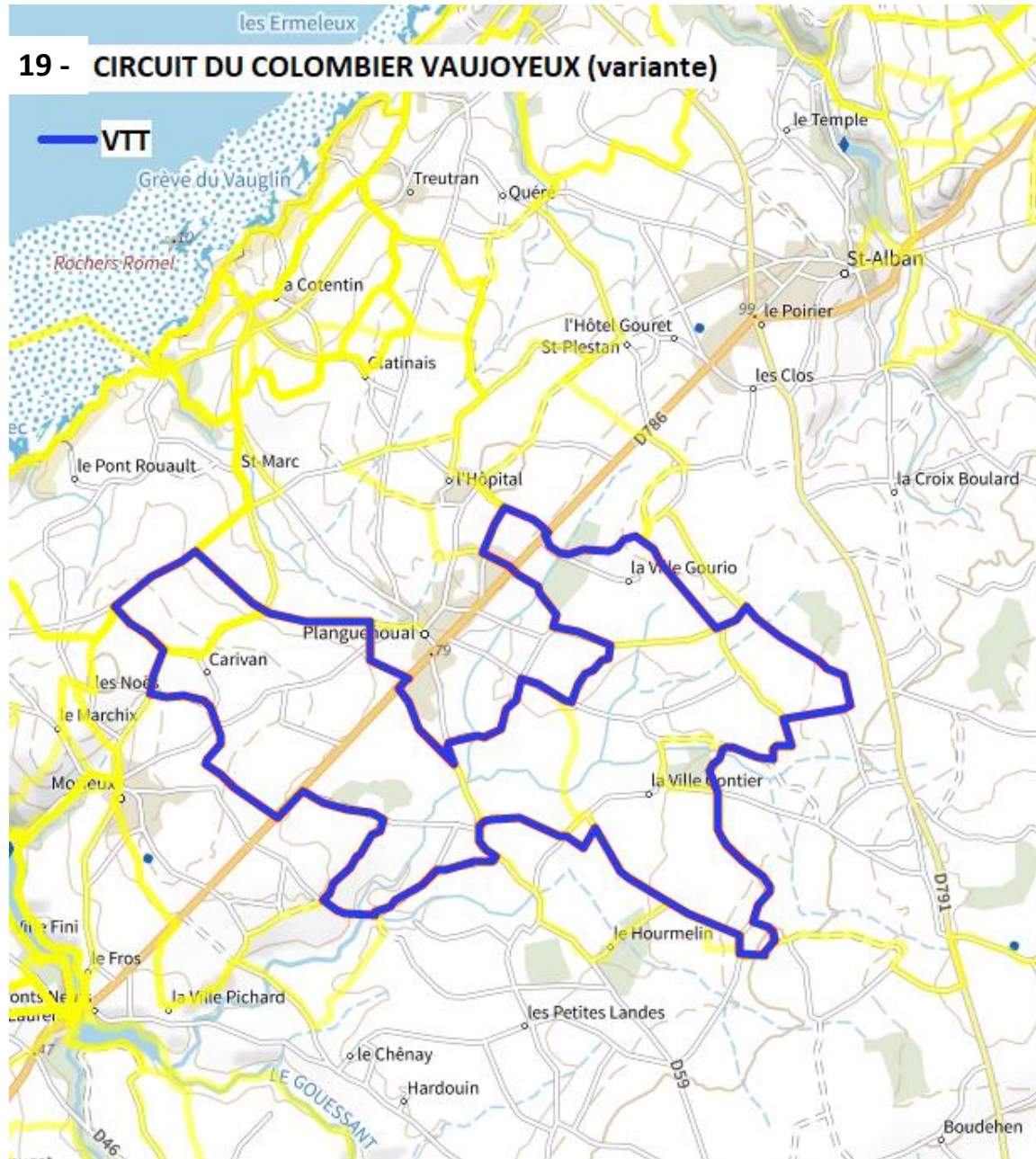
GESTIONNAIRE LTM



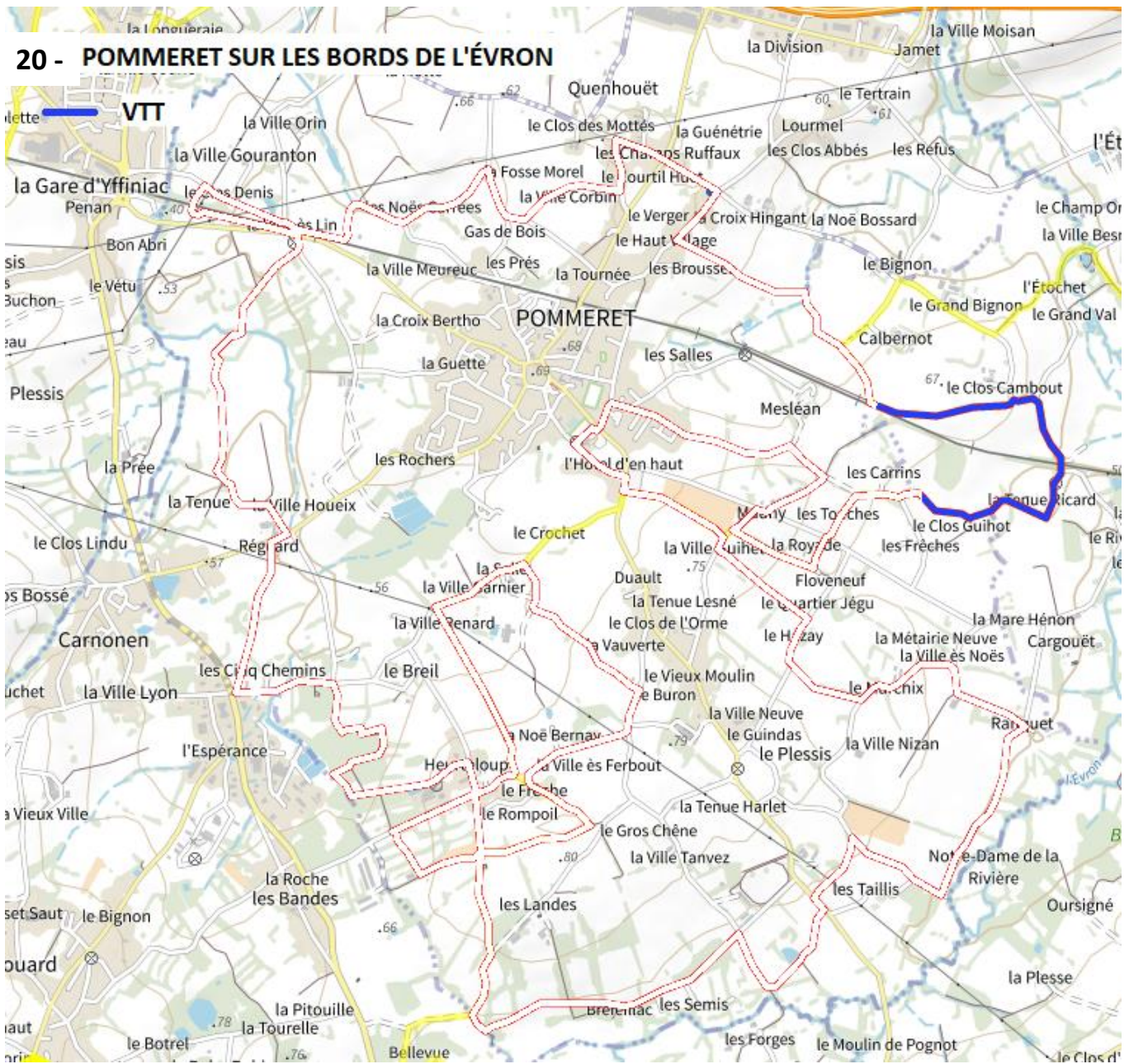




28/11/2023



28/11/2023



6 – GR 34

GESTIONNAIRE LTM



Lamballe-Armor
en Penthièvre

28/11/2023

lamballe-armor.bzh

21 - GR 34 PARTIE 1 : CAP FRÉHEL - PONT ROLLAND

— Pédestre



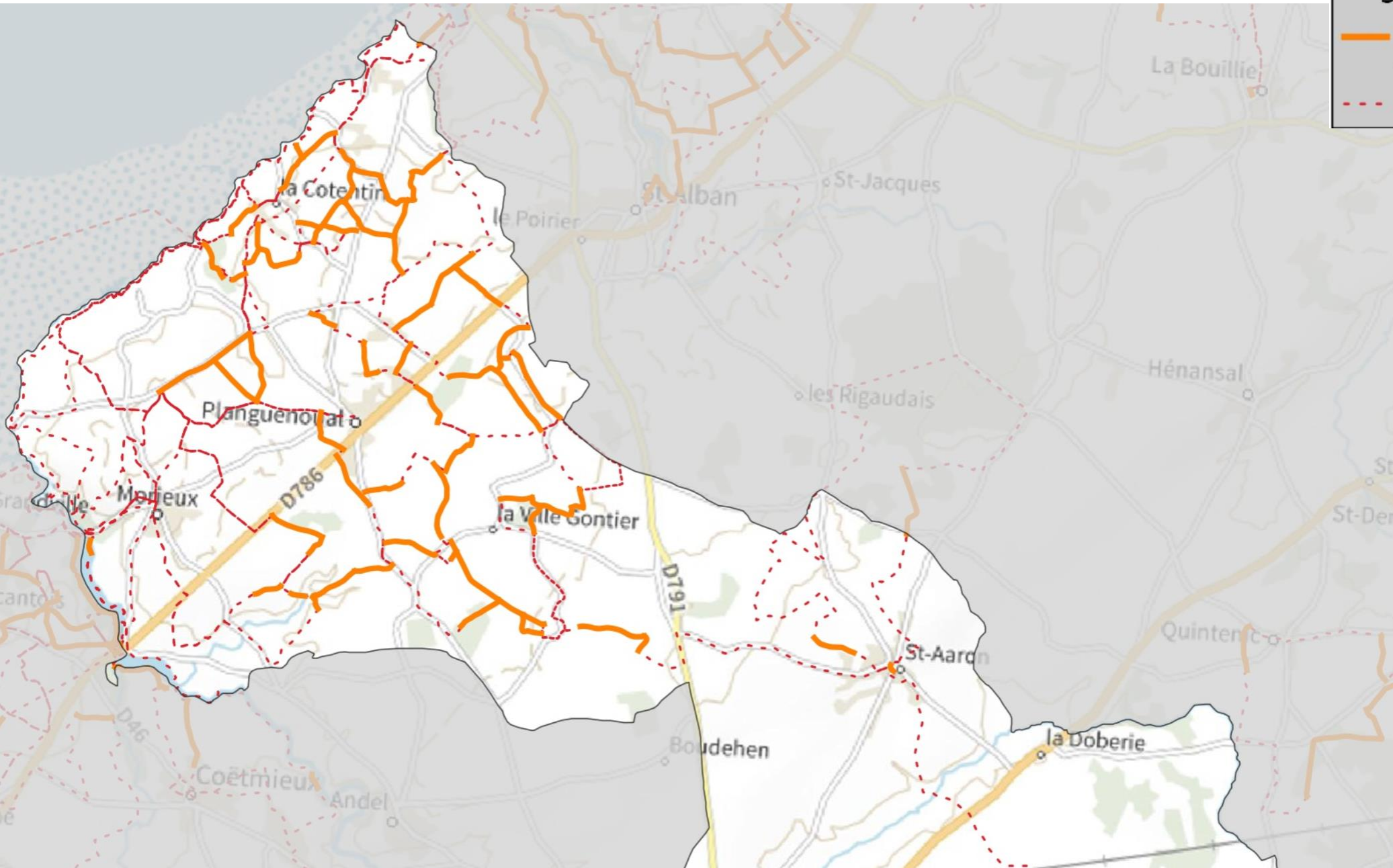
7 — CHEMINS RURAUX A INSCRIRE

GESTIONNAIRE LAMBALLE-ARMOR



Légende

- Chemins ruraux et voies privées communales
- - - Circuit de randonnée



28/11/2023

Légende

- Chemins ruraux et voies privées communales
- - - Circuit de randonnée

